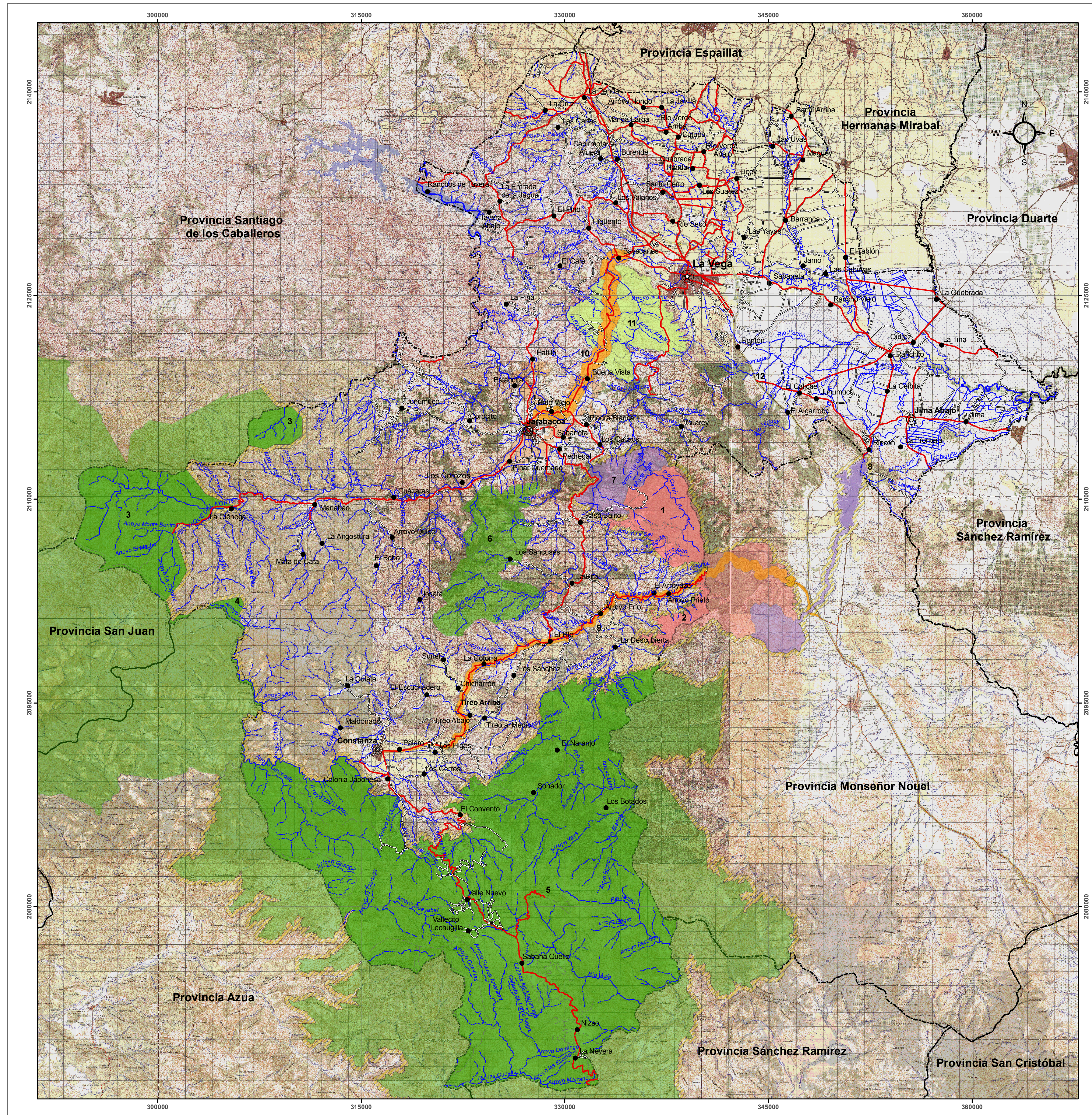


# PROVINCIA LA VEGA



República Dominicana

## AREAS PROTEGIDAS (LEY 202 - 04, DECRETO 571 - 09)

MINISTERIO DE MEDIO AMBIENTE  
Y RECURSOS NATURALES

Escala: 1:100,000

### LEYENDA

I. AREAS DE PROTECCIÓN ESTRICTA	km <sup>2</sup>	%
<b>A. Reserva Científica</b>		
1. Ebano Verde	28.90	1.26
2. Las Nebélas	7.08	0.31
<b>II. PARQUES NACIONALES</b>		
<b>A. Parque Nacional</b>		
3. Armando Bermúdez	72.51	3.16
4. José del C. Ramírez	5.57	0.24
5. Valle Nuevo	492.23	21.45
6. Balguate	52.41	2.28
<b>III. MONUMENTOS NATURALES</b>		
<b>A. Monumentos Naturales</b>		
7. Jimena	17.43	0.76
8. Salto de Jima	0.50	0.02
<b>VI. PAISAJES PROTEGIDOS</b>		
<b>A. Vía Panorámica</b>		
9. Carretera El Abanico- Constanza	16.62	0.72
10. Bayacanes - Jarabacoa	17.50	0.76
<b>B. Áreas Naturales de Recreo</b>		
11. El Puerto Guaguil	41.47	1.81
<b>C. Corredor Ecológico</b>		
12. Autopista Duarte	3.02	0.13

### SIMBOLOGIA

Capital de Provincia	Carretera Pavimentada Transitable Todo el Año
Cabecera de Municipio	Carretera no Pavimentada Transitable por Todo Tipo de Vehículo
Distrito Municipal	Carretera no Pavimentada Transitable en Tiempo Seco (Vehículo Todo Terreno)
Sección Municipal	Área de Amortiguamiento (300 Mts)
Ríos y Arroyos	Limite Provincial



Edición: Abril, 2010  
Fuente: Secretaría de Estado de Medio Ambiente y Recursos Naturales, Año 2004.