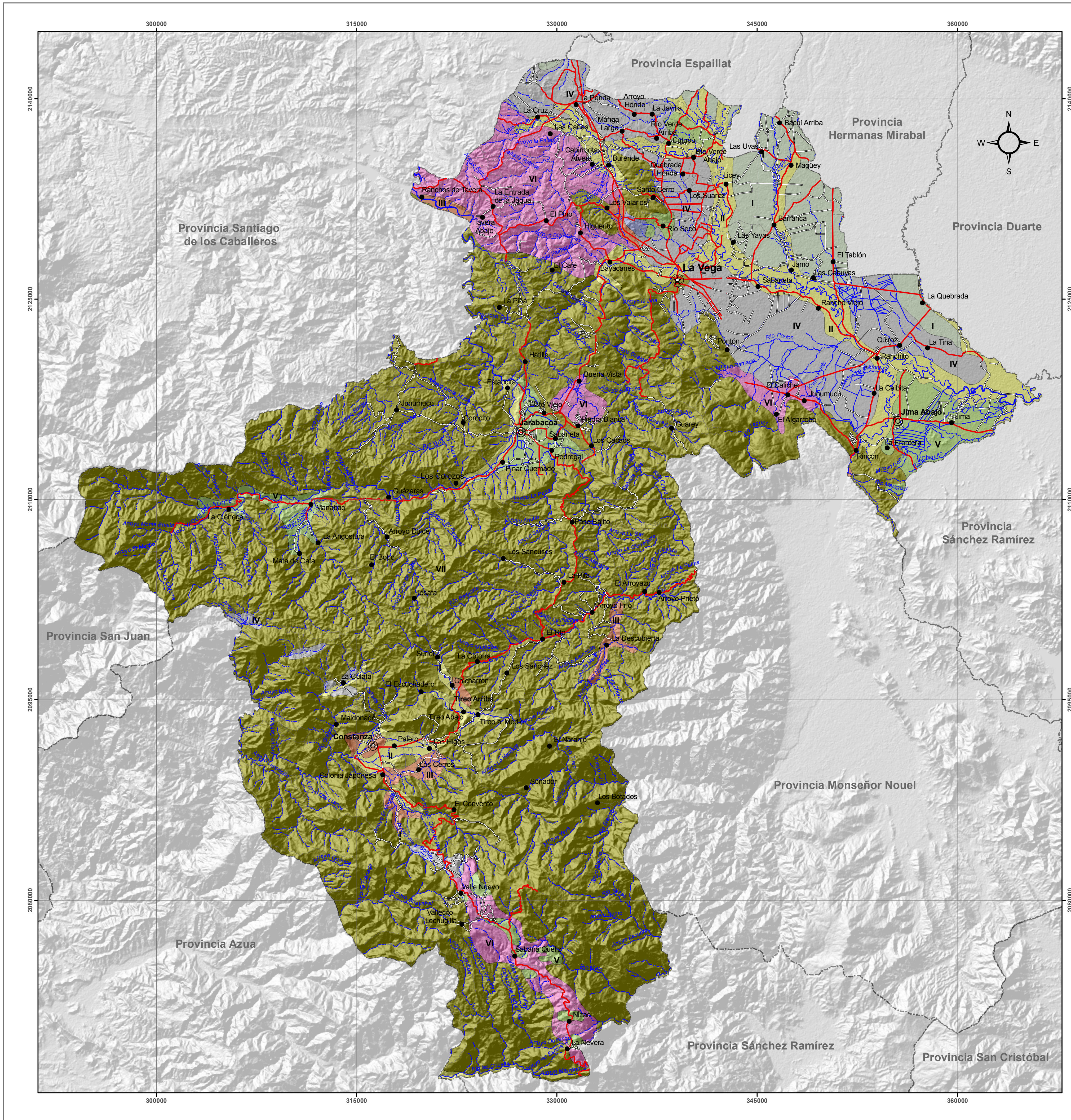


PROVINCIA LA VEGA



República Dominicana

CAPACIDAD PRODUCTIVA DE LA TIERRA

MINISTERIO DE MEDIO AMBIENTE Y RECURSOS NATURALES

Escala: 1:100,000

LEYENDA

Clases	Descripción	km ²	%
I	Suelos cultivables, aptos para el riego, con topografía llana y sin factores limitantes de importancia; productividad alta con buen manejo	85.81	3.74
II	Cultivables, aptos para riego. Topografía llana, ondulada o suavemente alomada, con factores limitantes no severos. Productividad alta con buen manejo.	147.98	6.45
III	Cultivables, aptos para riego, sólo con cultivos muy rentables. Topografía llana, alomada o suavemente alomada y con factores limitantes de alguna severidad. Productividad mediana con prácticas intensivas de manejo.	27.11	1.18
IV	Suelos limitados para cultivos, no aptos para riego, salvo con cultivos muy rentables. Presentan limitantes severos, y requieren prácticas intensivas de manejo.	201.66	8.79
V	Presentan limitantes de drenaje. Aptos para pastos y cultivos de arroz, con productividad alta si se realizan buenas prácticas de manejo.	95.04	4.14
VI	Aptos para bosques, pastos y cultivos de montañas, tienen limitantes muy severos de topografía, profundidad y rocosidad.	156.14	6.80
VII	Incluye terrenos de montañas, con topografía accidentada. No cultivables, aptos para fines de explotación forestal.	1579.26	68.82
VIII	No cultivables, aptos solamente para parques nacionales y zonas de vida silvestre.	1.86	0.08

SIMBOLOGIA

- Capital de Provincia
- Cabecera de Municipio
- Distrito Municipal
- Sección Municipal
- Ríos y Arroyos
- Carretera Pavimentada Transitante Todo el Año
- Carretera no Pavimentada Transitante por Todo Tipo de Vehículo
- Carretera no Pavimentada Transitante en Tiempo Seco (Vehículo Todo Terreno)
- Limite Provincial



Edición: Abril, 2010
Fuente: OEA, Año 1967.