

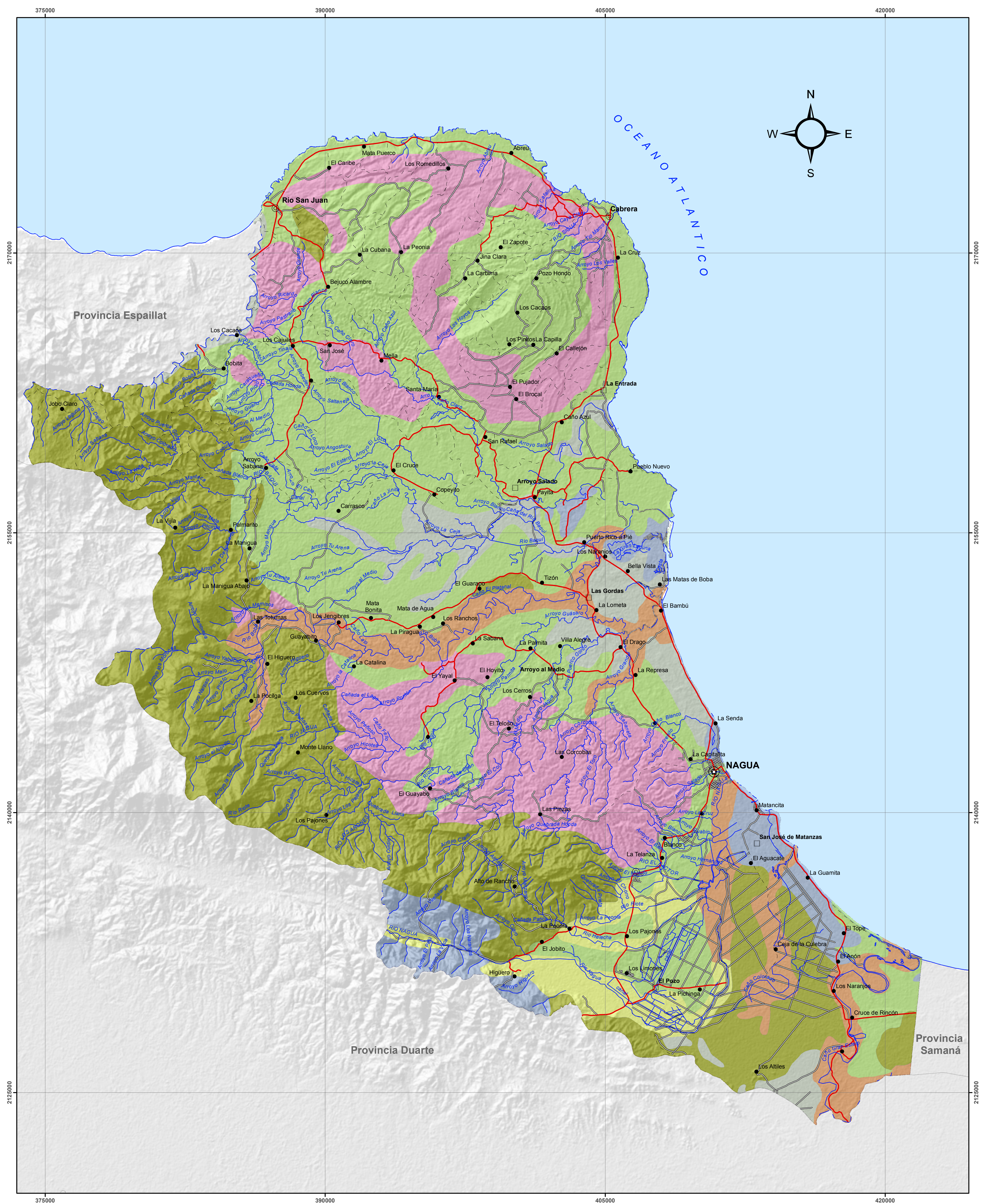
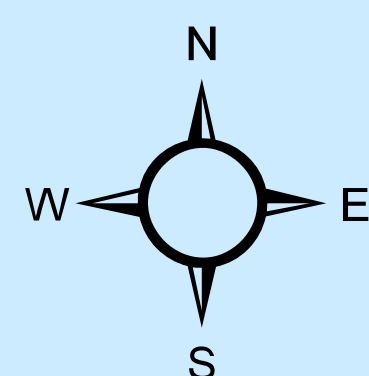
# PROVINCIA MARIA TRINIDAD SANCHEZ



## CAPACIDAD PRODUCTIVA DE LOS SUELOS

MINISTERIO DE MEDIO AMBIENTE Y RECURSOS NATURALES

Escala: 1:100,000



### Leyenda

- CLASE II
- CLASE III
- CLASE IV
- CLASE V
- CLASE VI
- CLASE VII
- CLASE VIII

### SIMBOLOGIA

- |                       |   |
|-----------------------|---|
| Capital de Provincia  | Carretera Pavimentada Transitable Todo el Año                               |
| Cabecera de Municipio | Carretera no Pavimentada Transitable por Todo Tipo de Vehículo              |
| Distrito Municipal    | Carretera no Pavimentada Transitable en Tiempo Seco (Vehículo Todo Terreno) |
| Sección Municipal     | Limite Provincial   |
| Rios y Arroyos        |   |



Edición: Mayo, 2017  
Fuente: Ministerio de Medio Ambiente y Recursos Naturales.