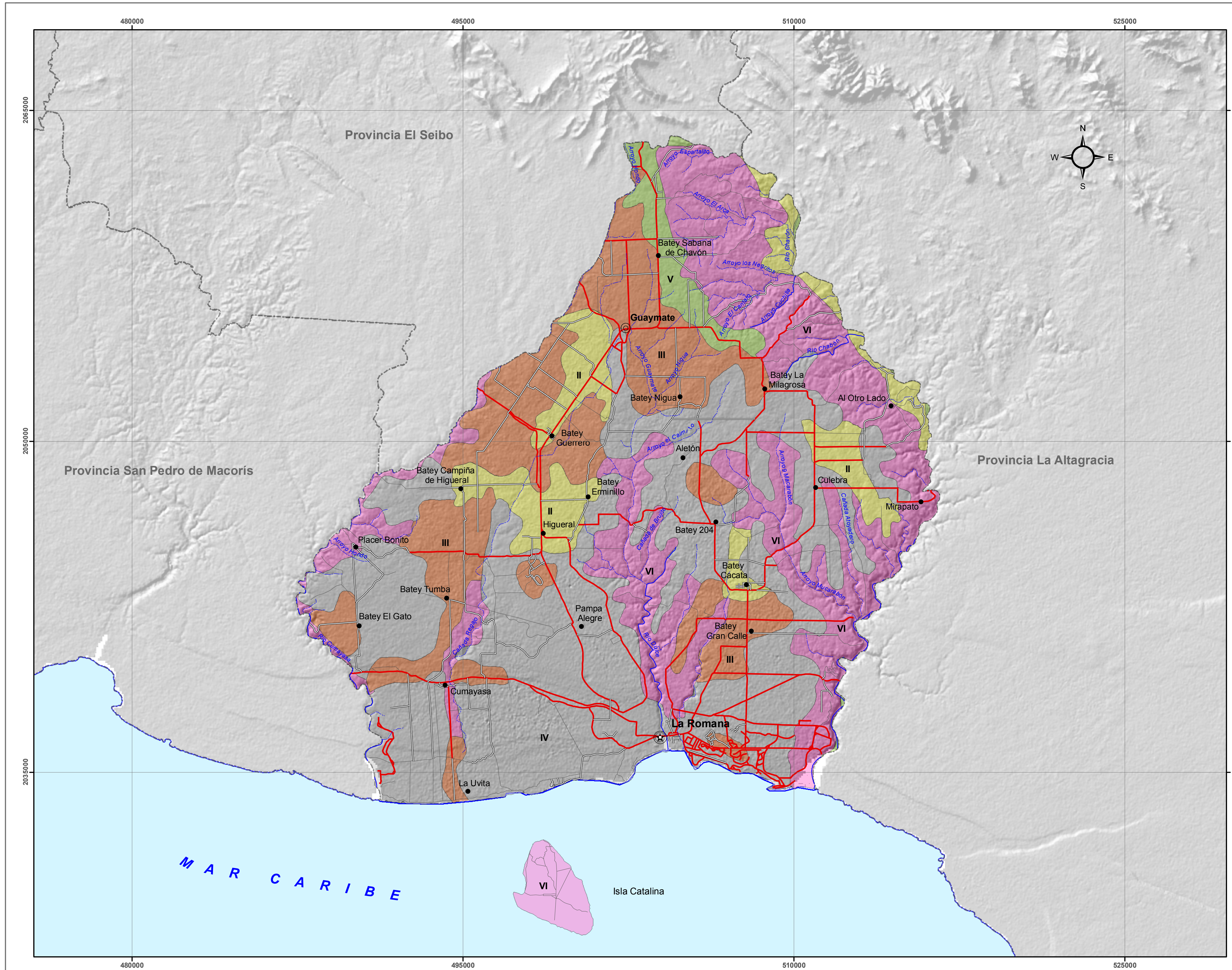


# PROVINCIA LA ROMANA



República Dominicana

## CAPACIDAD PRODUCTIVA DE LA TIERRA

SECRETARÍA DE ESTADO DE MEDIO AMBIENTE Y RECURSOS NATURALES

Escala: 1:100,000

LEYENDA			
Clases	Descripción	km <sup>2</sup>	%
II	Cultivables, aptos para riego. Topografía llana, ondulada o suavemente alomada, con factores limitantes no severos. Productividad alta con buen manejo.	46.44	8.50
III	Cultivables, aptos para riego, sólo con cultivos muy rentables. Topografía llana, alomada o suavemente alomada y con factores limitantes de alguna severidad. Productividad mediana con prácticas intensivas de manejo.	106.99	19.57
IV	Suelos limitados para cultivos, no aptos para riego, salvo con cultivos muy rentables. Presentan limitantes severos, y requieren prácticas intensivas de manejo.	224.63	41.09
V	Presentan limitantes de drenaje. Aptos para pastos y cultivos de arroz, con productividad alta si se realizan buenas prácticas de manejo.	14.62	2.67
VI	Aptos para bosques, pastos y cultivos de montañas, tienen limitantes muy severos de topografía, profundidad y rocosidad.	153.99	28.17

SIMBOLOGIA	
⊙	Cabecera de Municipio
●	Sección Municipal
	Ríos y Arroyos
	Carretera Pavimentada Transitante Todo el Año
	Carretera no Pavimentada Transitante por Todo Tipo de Vehículo
	Carretera no Pavimentada Transitante en Tiempo Seco (Vehículo Todo Terreno)
	Límite Provincial



Edición: Julio, 2009

Fuente: OEA, año 1967.