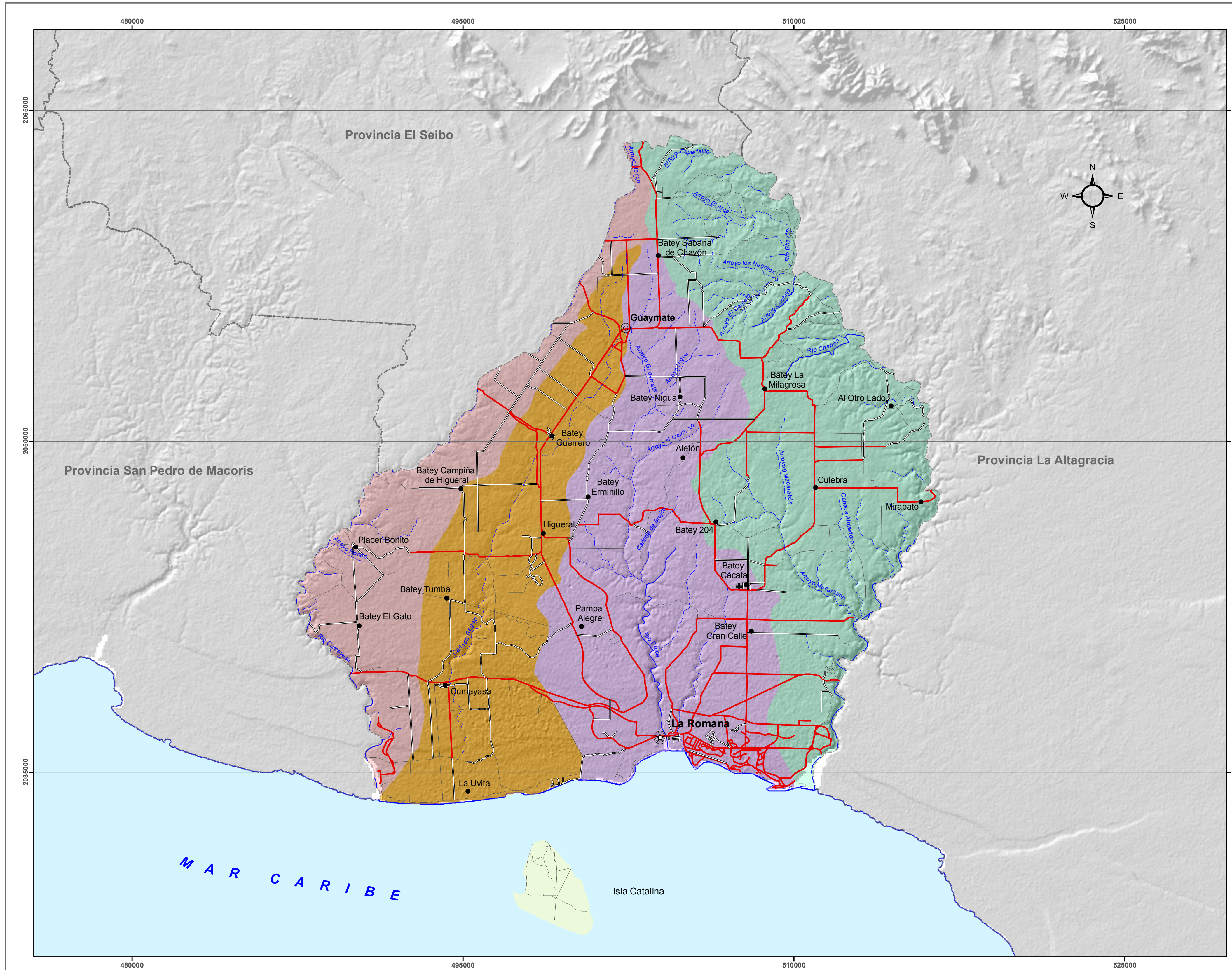


PROVINCIA LA ROMANA

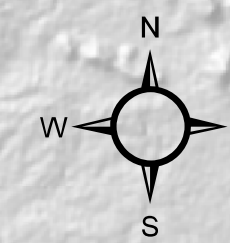


República Dominicana

CUENCAS HIDROGRÁFICAS

SECRETARÍA DE ESTADO DE MEDIO AMBIENTE Y RECURSOS NATURALES

Escala: 1:100,000



LEYENDA

Cuencas	km ²	%
Cañada Regajo	115.16	21.06
Isla Catalina	9.09	1.66
Río Cumayasa	79.78	14.59
Río Dulce	165.16	30.21
Río Maimón	177.50	32.47

SIMBOLOGIA

- Cabecera de Municipio
- Carretera Pavimentada Transitable Todo el Año
- Sección Municipal
- Carretera no Pavimentada Transitable por Todo Tipo de Vehículo
- Ríos y Arroyos
- Carretera no Pavimentada Transitable en Tiempo Seco (Vehículo Todo Terreno)
- Límite Provincial



Edición: Julio, 2009
Fuente: Secretaría de Estado de Medio Ambiente y Recursos Naturales, Año 2007.