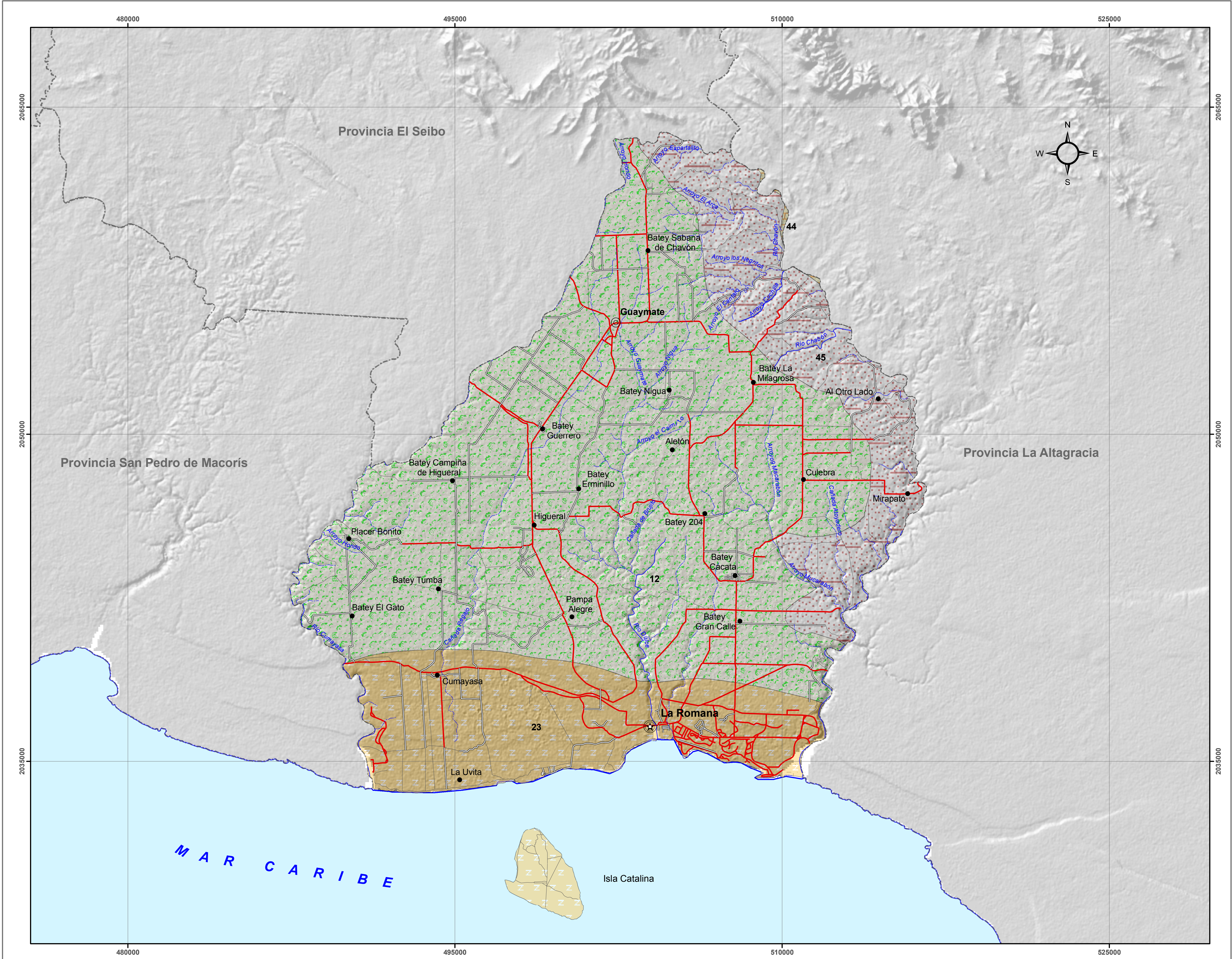


PROVINCIA LA ROMANA



República Dominicana

UNIDADES DE RECURSOS PARA LA PLANIFICACION (URP)

SECRETARIA DE ESTADO DE MEDIO AMBIENTE Y RECURSOS NATURALES

Escala: 1:100,000

LEYENDA

URP	Descripción	km²	%
12	Ocupa llanuras costeras, cuyo material subyacente está constituido de roca caliza coralina, presentando suelos profundos con pendientes inferior a 8 % y pocos profundos con pendientes que alcanza el 15 %, bien drenados, moderadamente alcalinos y de permeabilidad lenta; clasificados como: Ustropepts típicos, Pellusters idicos y Ustropepts fluvénticos, respectivamente. El clima es bosque húmedo, con temperatura media anual entre los 26 y 27 °C con ligera variación estacional. La vegetación natural es de bosque húmedo, pero ha sido modificada por la actividad del hombre, básicamente en caña de azúcar y pastos.	355.22	65.04
23	Ocupa llanuras costeras de relieve plano a ondulado con suelos pocos profundos, y profundos clasificados dentro de los subgrupos Ustorhents líticos y Ustropepts típicos, respectivamente, originados a partir de caliza coralinas. El clima es húmedo con precipitación anual que varía entre los 1000 y 1400 mm, y una temperatura media anual de 26 ° a 27 ° C y vegetación correspondiente a bosque húmedo subtropical. Estos suelos son arcillosos, moderadamente profundos, bien drenados, moderadamente alcalinos, con alta saturación de bases y permeabilidad lenta.	107.86	19.75
44	Ocupa las colinas con pendientes de 15 a 30% y los pequeños valles con pendientes inferiores a 15%, cuyos suelos están formados de lutitas y tobas volcánicos, con textura arcilloso, drenaje bueno y permeabilidad moderadamente lenta; clasificados como Ustropepts típicos, Ustropepts fluvénticos y Ustropepts ácidos, respectivamente. El clima es húmedo con una estación seca en el primer trimestre del año, la precipitación anual varía de 1300 a 1500 mm y la temperatura media anual oscila de 25° a 26 °C.	0.46	0.09
45	Ocupa las colinas con pendientes de hasta 30% y los pequeños valles, con material subyacente de caliza coralina. Los suelos dominantes en esta unidad están clasificados como Ustropepts típicos y Ustropepts fluvénticos respectivamente. Presenta clima relativamente seco con precipitación anual de 1000 a 1200 mm, con una estación seca marcada durante el primer trimestre y la temperatura media anual es de 25° a 27 °C. En sentido general estos suelos son profundos, bien drenados, de textura franca a franca arcillosa, ligeramente alcalinos, alta saturación de bases, y permeabilidad moderadamente lenta.	82.63	15.13

SIMBOLOGIA

- Cabecera de Municipio
- Sección Municipal
- Rios y Arroyos
- Carretera Pavimentada Transitabile Todo el Año
- Carretera no Pavimentada Transitabile por Todo Tipo de Vehículo
- Carretera no Pavimentada Transitabile en Tiempo Seco (Vehículo Todo Terreno)
- Límite Provincial



Edición: Julio, 2009
Fuente: Secretaría de Estado de Agricultura - SEA -, Año 1985.