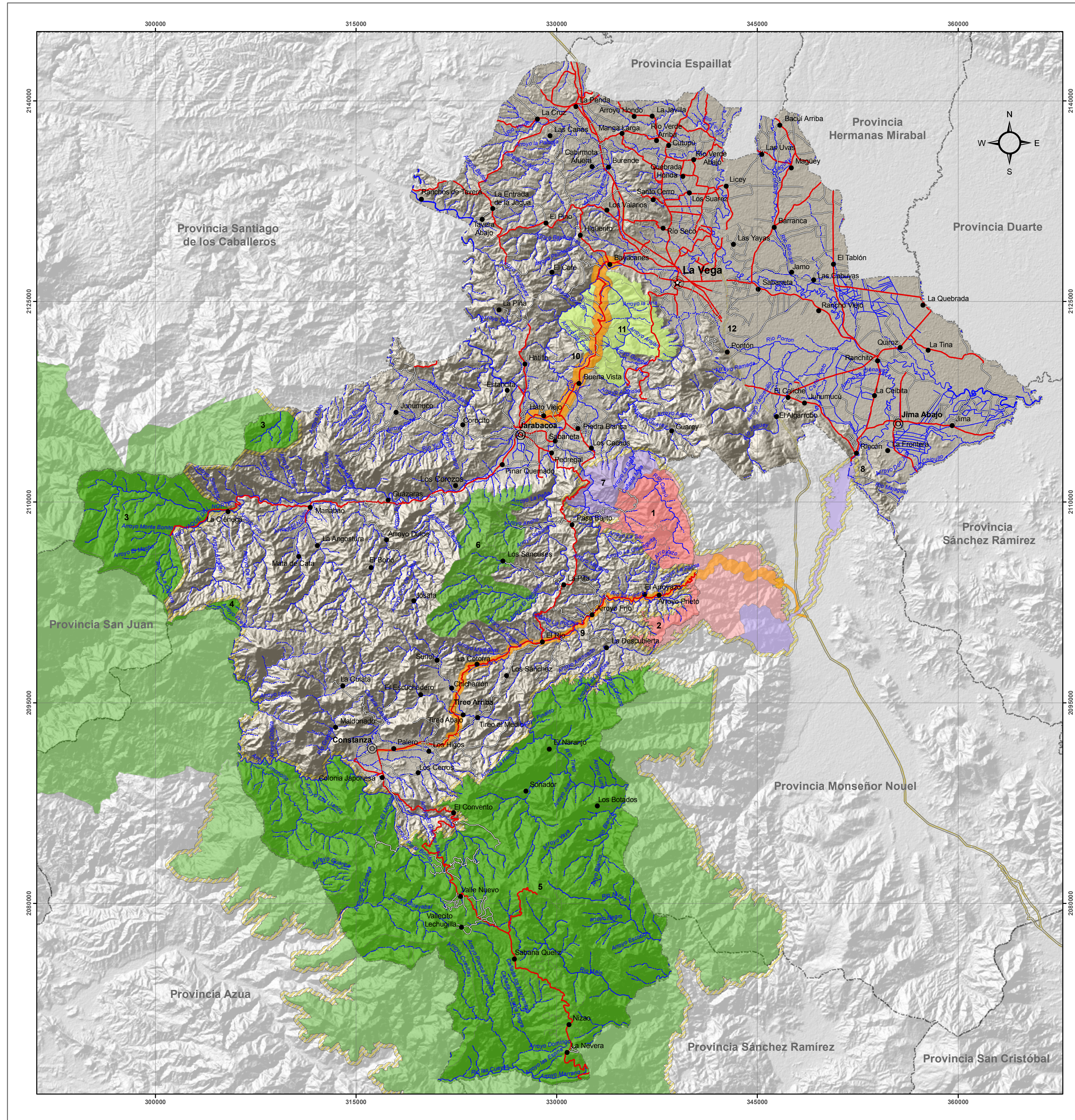


PROVINCIA LA VEGA



República Dominicana

AREAS PROTEGIDAS (LEY 202 - 04, DECRETO 571 - 09)

MINISTERIO DE MEDIO AMBIENTE
Y RECURSOS NATURALES

Escala: 1:100,000

LEYENDA

I. AREAS DE PROTECCION ESTRICTA	km ²	%
A. Reserva Científica		
1. Ebanos Verde	28.90	1.26
2. Las Nebinas	7.08	0.31
II. PARQUES NACIONALES		
A. Parque Nacional		
3. Armando Bermúdez	72.51	3.16
4. José del C. Ramírez	5.57	0.24
5. Valle Nuevo	492.23	21.45
6. Baiguate	52.41	2.28
III. MONUMENTOS NATURALES		
A. Monumentos Naturales		
7. Jimenoa	17.43	0.76
8. Salto de Jima	0.50	0.02
VI. PAISAJES PROTEGIDOS		
A. Via Panorámica		
9. Carretera El Abasco-Constanza	16.62	0.72
10. Bayacanes - Jarabacoa	17.50	0.76
VI. PAISAJES PROTEGIDOS		
B. Areas Naturales de Recreio		
11. El Puerto Guaiquil	41.47	1.81
VI. PAISAJES PROTEGIDOS		
C. Corredor Ecológico		
12. Autopista Duarte	3.02	0.13

SIMBOLOGIA

⊙ Capital de Provincia	— Carretera Pavimentada Transitable Todo el Año
⊙ Cabecera de Municipio	— Carretera no Pavimentada Transitable por Todo Tipo de Vehículo
□ Distrito Municipal	— Carretera no Pavimentada Transitable en Tiempo Seco (Vehículo Todo Terreno)
● Sección Municipal	▨ Area de Amortiguamiento (300 Mts)
— Ríos y Arroyos	--- Límite Provincial



Edición: Abril, 2010
Fuente: Secretaría de Estado de Medio Ambiente y Recursos Naturales, Año 2004.