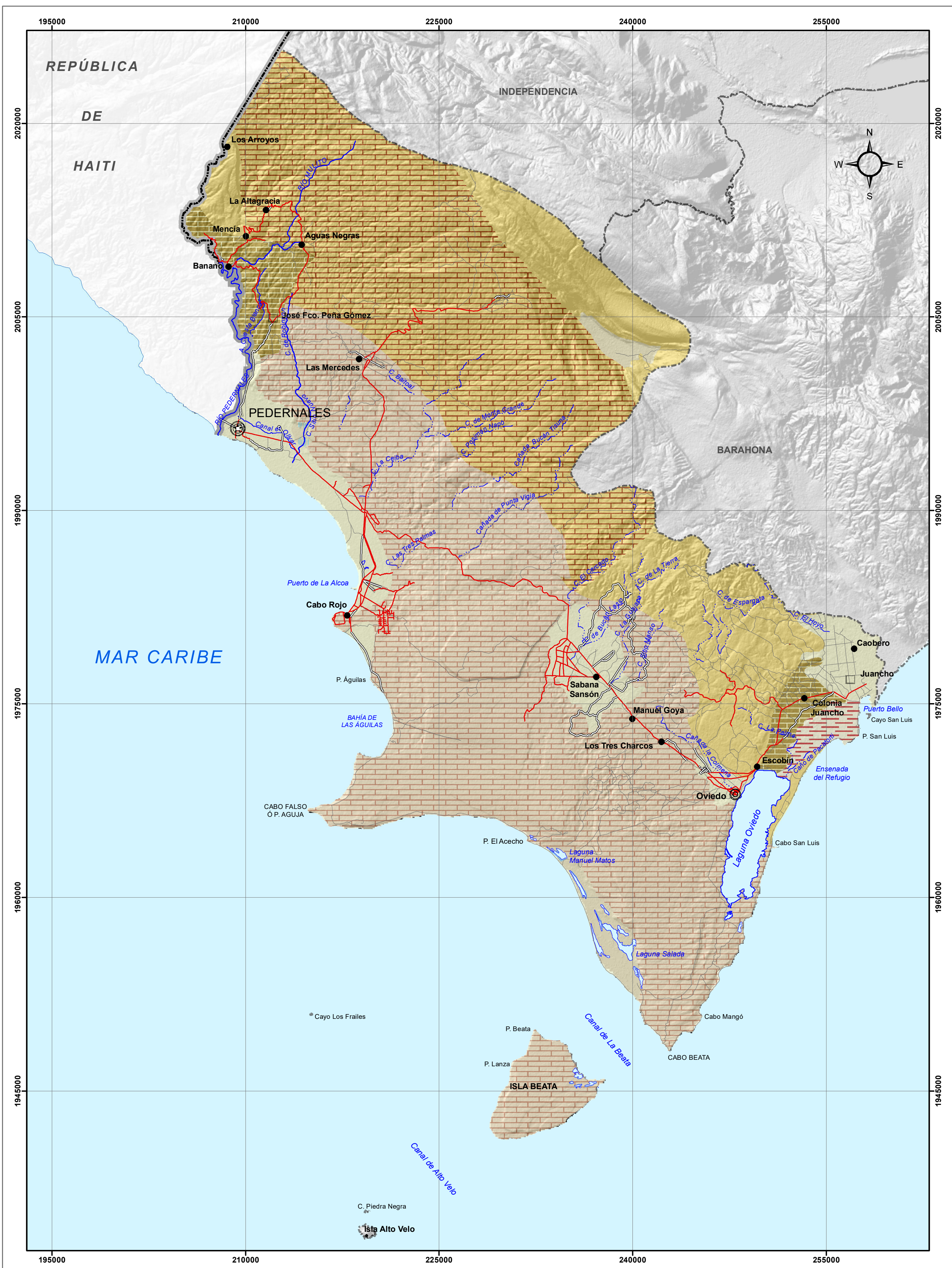


# PROVINCIA PEDERNALES



## GEOLOGIA

MINISTERIO DE MEDIO AMBIENTE Y RECURSOS NATURALES

Escala: 1:200,000

### Leyenda

Color		Km <sup>2</sup>
	Caliza en Bancos de Espesores Variables, con nódulos e intercalaciones de Pedernal, de color blanco	515.16
	Caliza en Bancos de Espesores Variables con nódulos e intercalaciones de Pedernal, de color blanco	258.86
	Caliza Margosa y Marga Carbonatada de color Crema a Blanco (con Pedernal)	67.81
	Caliza Carstica Rojiza con ocurrencia de Caliza Blanca Subordinada	848.25
	Aluviones Cuaternarios	145.26
	Abanicos Aluvionales, taludes	3.06
	Depositos Cuaternarios Indiferenciados	30.66
	Marismas (Manglares)	16.81
	Lagos, presas hidroeléctricas	31.99

### SIMBOLOGÍA

	Capital de la Provincia		Ríos y Arroyos
	Cabecera de Municipio		Carretera Pavimentada Transitante Todo el Año
	Distrito Municipal		Carretera no Pavimentada Transitante por Todo Tipo de vehículo
	Sección Municipal		Carretera no Pavimentada Transitante en Tiempo Seco (Vehículo Todo Terreno)
	Lagos y Lagunas		Límite Internacional
	Límite División Municipal		Límite Provincial



Edición: Septiembre, 2015  
Fuente: Dirección General de Minerías