

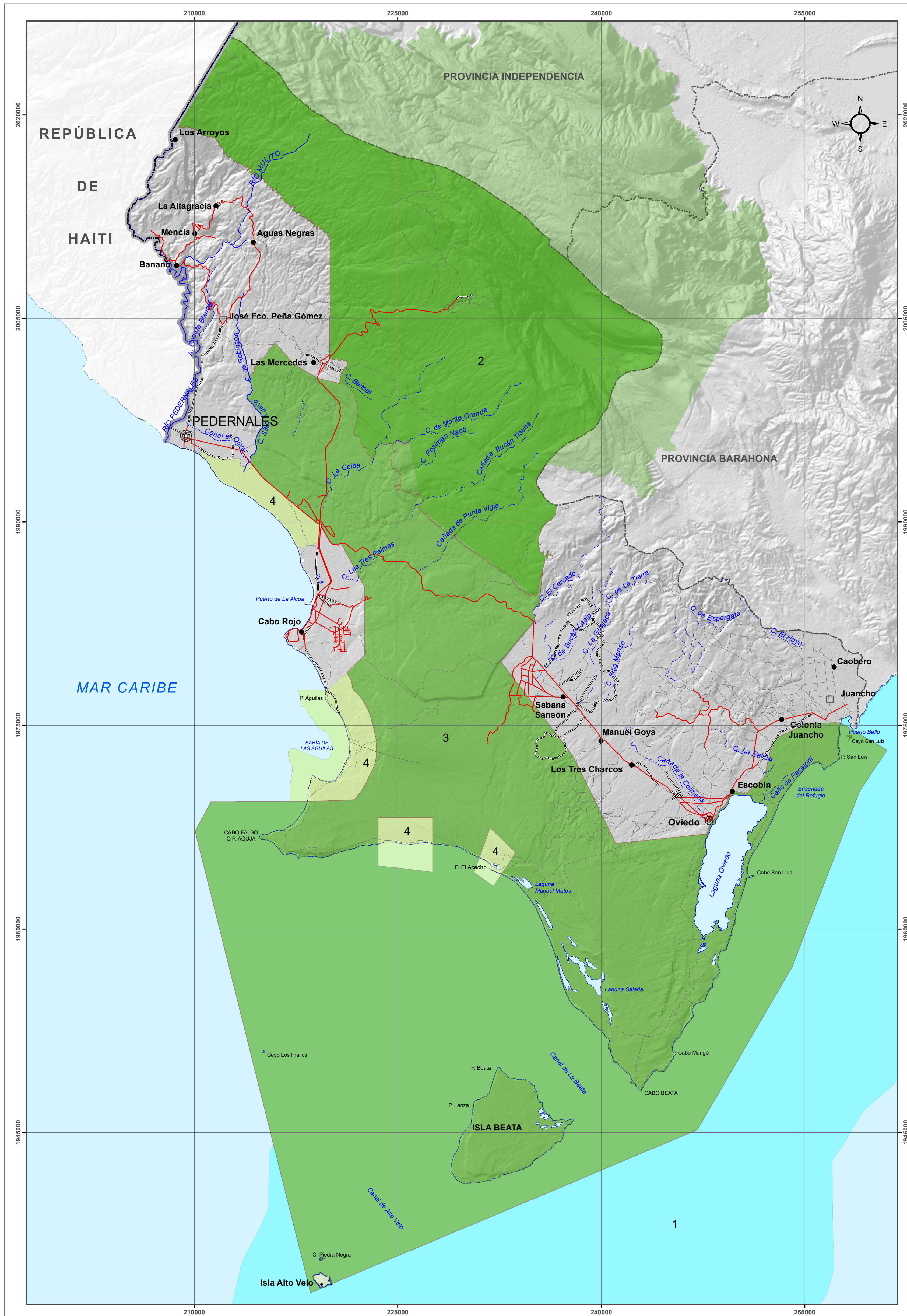
# PROVINCIA PEDERNALES



## AREAS PROTEGIDAS (LEY 202 - 04, DECRETO 571 - 09)

MINISTERIO DE MEDIO AMBIENTE  
Y RECURSOS NATURALES

Escala: 1:150,000



### Legenda

I. AREA DE PROTECCIÓN ESTRICTA	Kms. <sup>2</sup>		%
	Total	Terrestre	
<b>C. Santuario Marino</b>			
1. Arrecifes del Suroeste	2,707.43		
<b>II. PARQUES NACIONALES</b>			
<b>A. Parque Nacional</b>			
2. Sierra de Bahoruco		546.04	96.02
3. Jaragua	1529.29	700.12	
<b>VI. PAISAJES PROTEGIDOS</b>			
<b>B. Área Nacional de Recreio</b>			
4. Cabo Rojo - Bahía de las Águilas	56.81	39.40	3.98
5. Playa Larga	15.00	7.48	
6. Playa Blanca	6.62	4.66	

### SIMBOLOGÍA

Capital de la Provincia	Ríos y Arroyos
Cabecera de Municipio	Carretera Pavimentada Transitible Todo el Año
Distrito Municipal	Carretera no Pavimentada Transitible por Todo Tipo de Vehículo
Sección Municipal	Carretera no Pavimentada Transitible en Tiempo Seco (Vehículo Todo Terreno)
Lagos y Lagunas	Límite Internacional
	Límite Provincial
	Límite Municipal



Edición: Octubre, 2018  
Fuente: Ministerio de Medio Ambiente y Recursos Naturales.