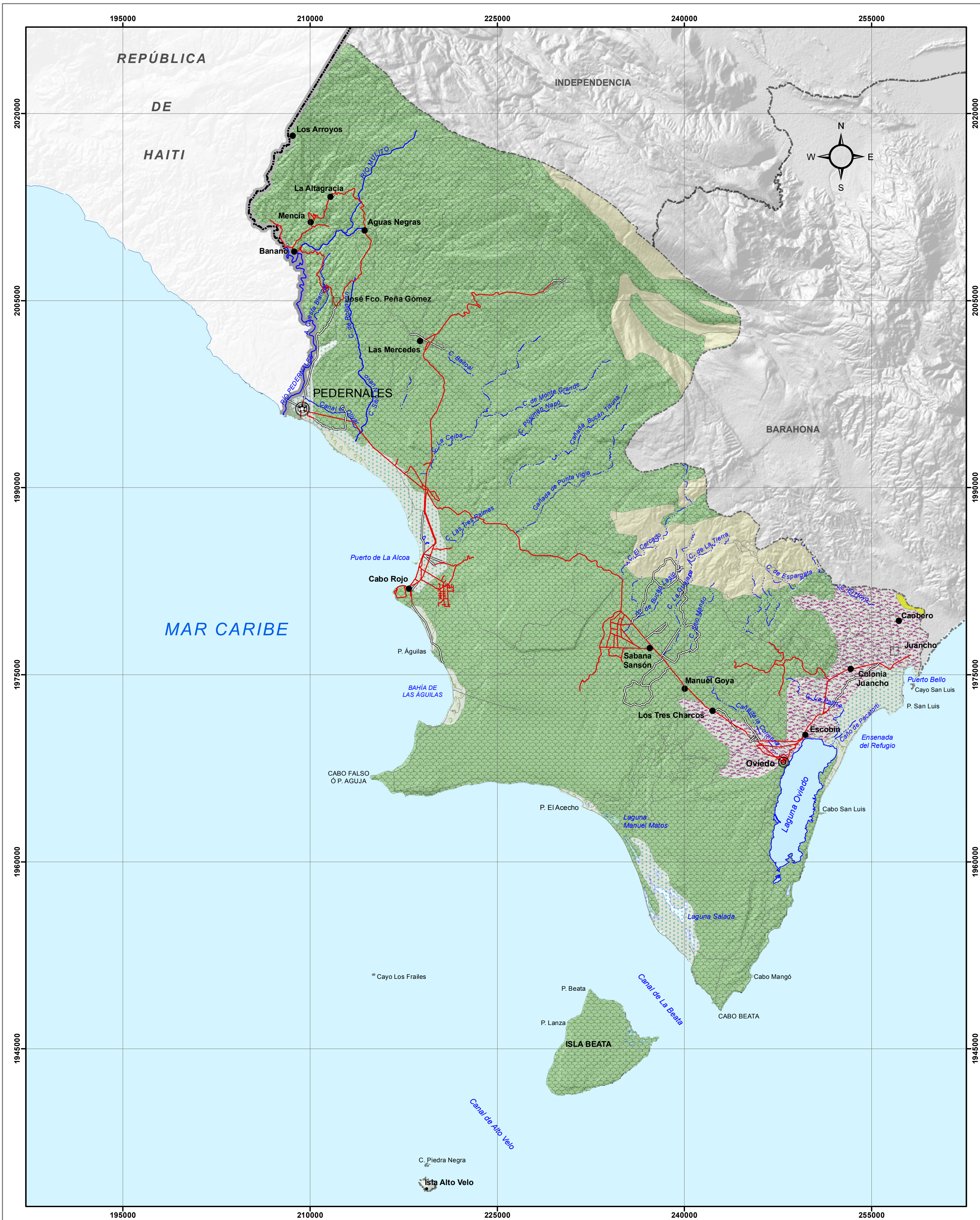


PROVINCIA PEDERNALES



ASOCIACIÓN DE SUELOS

MINISTERIO DE MEDIO AMBIENTE Y RECURSOS NATURALES

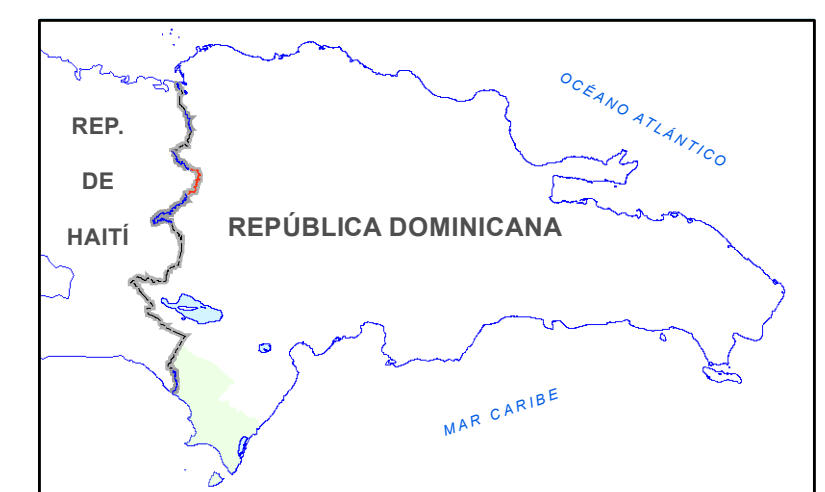
Escala: 1:200,000

Leyenda

CLAVE		Kms ²
	ASOCIACION GEENVILLE-MATANZA	1,569.91
	ASOCIACION MATANZA FRANCISCO	97.44
	CIENAGAS COSTERA E INTERIOR	71.42
	LAGOS Y LAGUNAS	28.07
	PLAYA COSTERA Y DUNAS	15.35
	SUELOS ALUVIALES RECIENTES	0.98
	TERRENO ESCABROSO DE MONTAÑA	130.71

SIMBOLOGÍA

	Capital de la Provincia		Ríos y Arroyos
	Cabecera de Municipio		Carretera Pavimentada Transitable Todo el Año
	Distrito Municipal		Carretera no Pavimentada Transitable por Todo Tipo de vehículo
	Sección Municipal		Carretera no Pavimentada Transitable en Tiempo Seco (Vehículo Todo Terreno)
	Lagos y Lagunas		Límite Internacional
			Límite Provincial



Edición: Septiembre, 2015
Fuente: OEA, 1967.