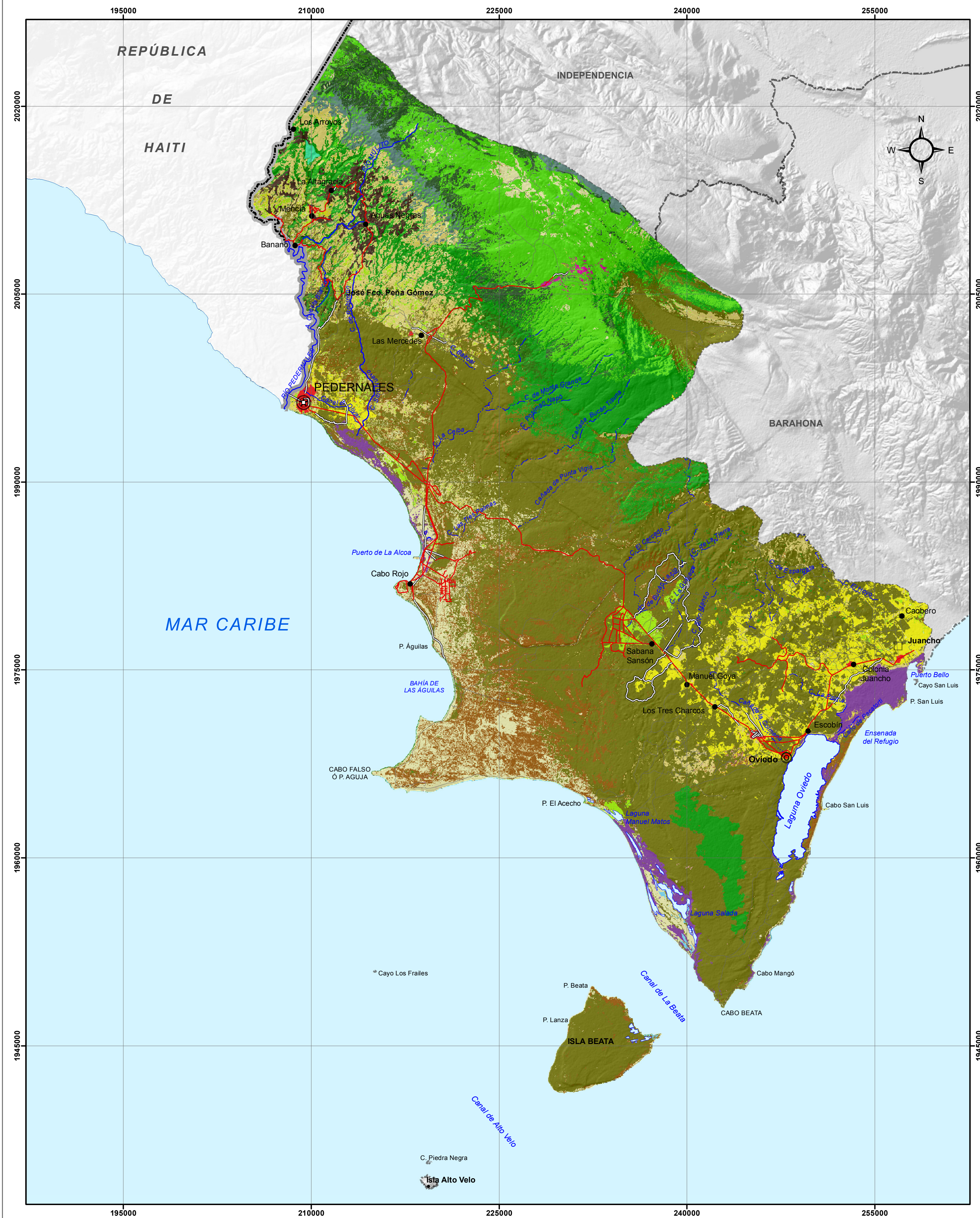


PROVINCIA PEDERNALES




MINISTERIO DE MEDIO AMBIENTE Y RECURSOS NATURALES
USO Y COBERTURA DE LA TIERRA 2012

Escala: 1:200,000

Leyenda

	Km ²	%
Agricultura / Pasto	118.90	6.19
Aguacate	1.10	0.06
Arena	0.90	0.05
Bosque Conifera Disperso	189.60	9.88
Bosque Conifera Denso	45.30	2.36
Bosque Latifoliado Humedo	18.50	0.96
Bosque Latifoliado Nublado	27.90	1.45
Bosque Latifoliado Semi_Humedo	193.30	10.07
Bosque Seco	874.60	45.55
Cafe	24.60	1.28
Cultivos Intensivos	89.40	4.66
Escasa Vegetacion	111.60	5.81
Lago y Lagunas	31.10	1.62
Mangles	37.30	1.94
Matorral Latifoliado	3.40	0.18
Matorral Seco	122.50	6.38
Mina	1.70	0.09
Pasto	24.20	1.26
Zona Urbana	4.10	0.21

SIMBOLOGÍA

Capital de la Provincia	Ríos y Arroyos
Cabecera de Municipio	Carretera Pavimentada Transitable Todo el Año
Distrito Municipal	Carretera no Pavimentada Transitable por Todo Tipo de vehículo
Sección Municipal	Carretera no Pavimentada Transitable en Tiempo Seco (Vehículo Todo Terreno)
Lagos y Lagunas	Limite Internacional
	Limite Provincial



Edición: Mayo, 2014
Fuente: Ministerio de Medio Ambiente y Recursos Naturales 2012