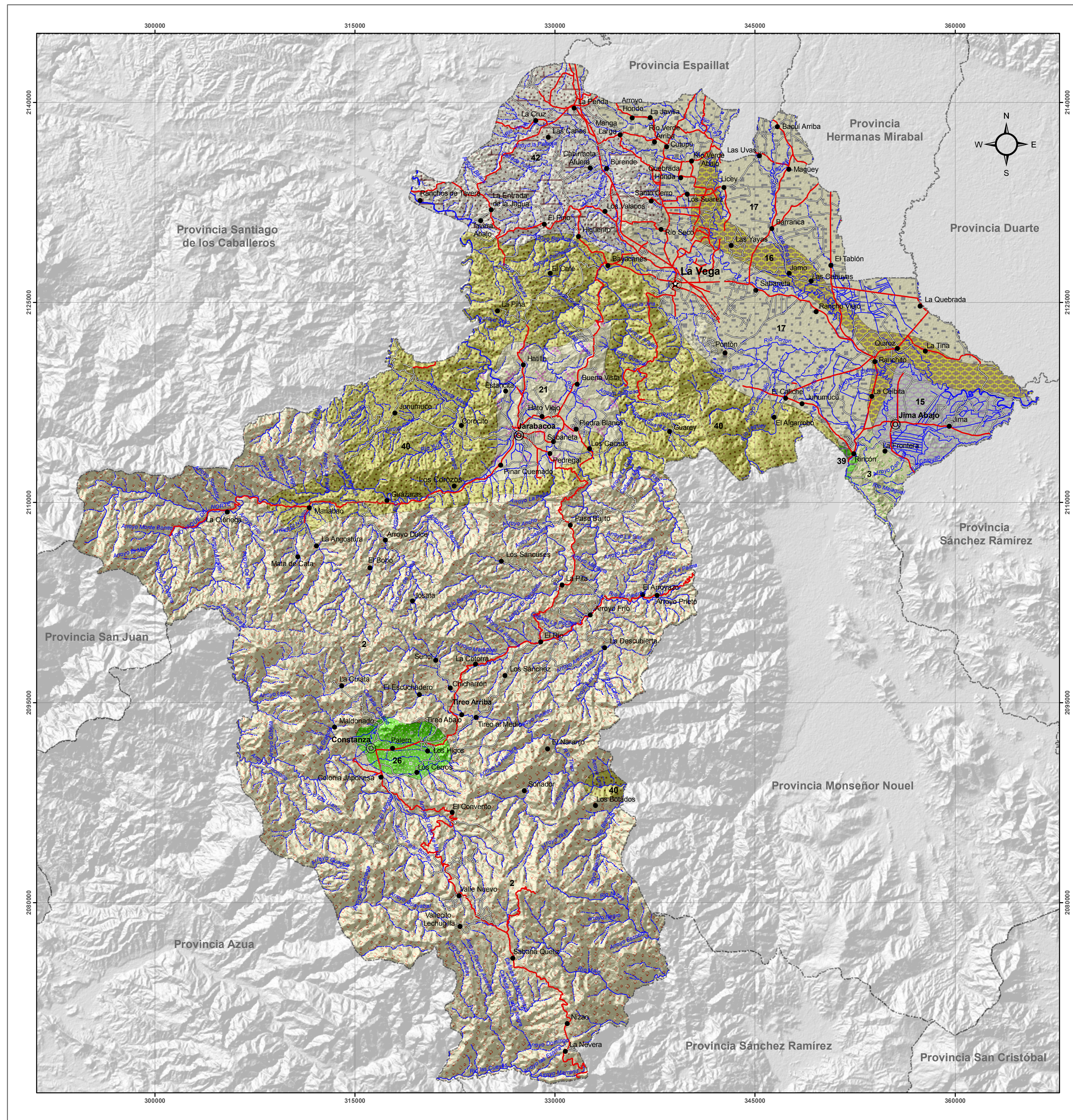


PROVINCIA LA VEGA



República Dominicana

UNIDADES DE RECURSOS PARA LA PLANIFICACIÓN DE LOS SUELOS

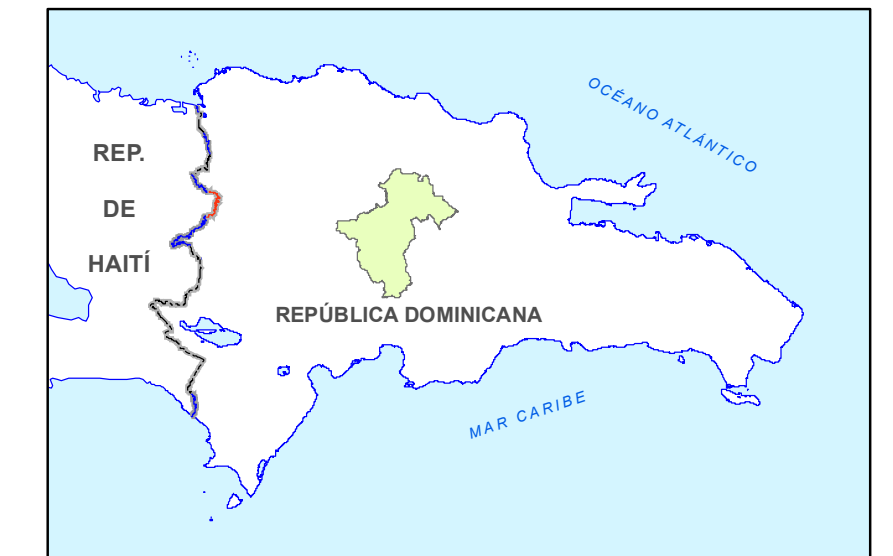
MINISTERIO DE MEDIO AMBIENTE Y RECURSOS NATURALES

Escala: 1:100,000

LEYENDA			
URP	Descripción	km ²	%
2	Ocupa áreas de montañas, colinas y valles, con material parental constituido por rocas ígneas y metamórficas, parcialmente meteorizadas. Clima húmedo, con precipitación promedio anual de 1000 a 2000mm, y temperatura promedio anual de 20 a 25°C. En zonas de montañas, suelos de poca profundidad, baja saturación de bases, buen drenaje y baja disponibilidad de agua. En las colinas, suelos de profundidad superior a 50 cm., alta saturación de bases y drenajes excesivos. En los valles, suelos profundos, con drenaje de moderado a bueno y baja saturación de bases. Los subgrupos dominantes de suelos son Dystrupeps ilícos (Paralíticos), Dystrupeps típicos, Ustropeps ilícos, Ustropeps típicos y Dystrupeps fluvénticos.	1225.71	53.41
3	Está localizada en áreas montañosas, cuyo material subyacente está constituido por rocas calizas, siendo los subgrupos dominantes de suelos: Tropudúps típicos y Dystrupeps típicos. El clima corresponde a bosque húmedo subtropical, con pluviosidad media anual que oscila entre 1500 y 2000 mm y con temperatura media anual entre 25 y 27°C.	18.12	0.79
15	Esta unidad ocupa áreas planas, mal drenadas y áreas bien drenadas. El material subyacente es de origen aluvial. Clima húmedo con una estación seca durante el primer trimestre del año. La precipitación anual varía de 1200 a 1600mm y la temperatura anual oscila entre 22 y 25°C. La vegetación natural corresponde a bosque húmedo Subtropical (bh - S). Los suelos principales son: Tropaqueps aéreos, Chromuderts ácidos y Eutropeps fluvénticos.	49.91	2.18
16	Ocupa llanuras y terrazas aluviales constituidas por áreas planas bien drenadas y áreas pobremente drenadas, respectivamente. Presenta suelos profundos, sujetos a inundaciones de ocasionales a frecuentes donde el material subyacente está formado por aluviones. El clima es húmedo, con precipitación que varía entre los 1200 y 1700mm y vegetación correspondiente al bosque húmedo Subtropical (bh - S). Subgrupos de suelos dominantes: Ustropeps y Eutropeps fluvénticos.	67.70	2.95
17	Ocupa áreas planas y onduladas, cuyos suelos dominantes son Pelustlets típicos y Chromustlets éricos, donde el material subyacente es a partir de sedimentos aluviales. El clima es húmedo con estación seca en el primer trimestre del año. La precipitación media anual varía de 900 a 1400mm y la temperatura media anual varía de 25 a 27°C. La vegetación natural corresponde a bosque húmedo Subtropical (bh - S). Son suelos moderadamente alcalinos con alta saturación de bases y permeabilidad lenta.	300.13	13.08
21	Esta unidad está formada por valles intramontanos, con terrenos bien drenados y mal drenados, cuyo material subyacente está formado por aluvión, siendo el clima moderado con precipitación anual de 1000 a 1200 mm, y temperatura media anual de 19 a 21°C. Dentro de esta URP, los suelos mal drenados son clasificados como Dystrupeps ácidos y Tropaqueps aéreos con texturas franco - arcillosa, franco - arenosa y arcillosa, permeabilidad moderadamente lenta a lenta, alta disponibilidad de agua. Los terrenos bien drenados son clasificados como Dystrupeps fluvénticos, profundos al bosque moderadamente ácidos, con textura franco - arcillosa y franco arcillo - limosa y sujetos a inundaciones ocasionales.	84.54	3.68
26	Ocupa valles con relieves plano y plano ondulado, cuyo material subyacente está formado por sedimentos aluviales, siendo el clima húmedo, con precipitación anual que varía de 1000 a 1300mm y la temperatura anual de 17 a 20°C. En esta URP, los suelos dominantes son: Eutropeps ácidos, Dystrupeps fluvénticos, Eutropeps típicos y Dystrupeps fluvénticos, con alta saturación de bases y permeabilidad de moderadamente lenta a lenta.	23.95	1.04
39	Ocupa terrenos planos con material subyacente constituido por sedimentos aluviales. El clima es húmedo con precipitación anual que varía de 1300 a 1600 mm y la temperatura media anual oscila entre 24 y 26°C. La vegetación natural corresponde a bosque húmedo subtropical. Los subgrupos de suelos dominantes en esta unidad son: Tropaqueps aéreos, Eutropeps fluvénticos y Ustropeps típicos, cuyo suelos son profundos, de permeabilidad lenta, y saturación de bases relativamente alta.	1.49	0.07
40	Presente en suelos de áreas montañosas con pendientes mayores de 30%; colinas con pendientes de 8 a 30% y pequeños valles intramontanos, clasificados como Dystrupeps típicos. El clima es húmedo con una ligera estación seca durante el primer trimestre; la precipitación promedio anual varía de 1300 a 2000mm y la temperatura oscila entre los 21a 24°C. La vegetación natural corresponde a Bosque Húmedo Subtropical (bhS).	377.90	16.47
42	Esta unidad ocupa áreas de colinas con pendientes de 15 a 60% y pequeños valles con pendientes de 0 a 15%. Los principales suelos de esta URP están clasificados como Ustropeps típicos y Ustropeps fluvénticos, moderadamente alcalinos, alta saturación de bases y permeabilidad lenta. El clima es semi seco con precipitación anual que varía de 800 a 1000mm y temperatura de 22 a 25°C. La vegetación natural corresponde a Bosque seco Subtropical.	145.41	6.34

SIMBOLOGIA

- Capital de Provincia
- Cabecera de Municipio
- Distrito Municipal
- Sección Municipal
- Ríos y Arroyos
- Carretera Pavimentada Transitable Todo el Año
- Carretera no Pavimentada Transitable por Todo Tipo de Vehículo
- Carretera no Pavimentada Transitable en Tiempo Seco (Vehículo Todo Terreno)
- Límite Provincial



Edición: Abril, 2010
Fuente: Secretaría de Estado de Agricultura, 1985.