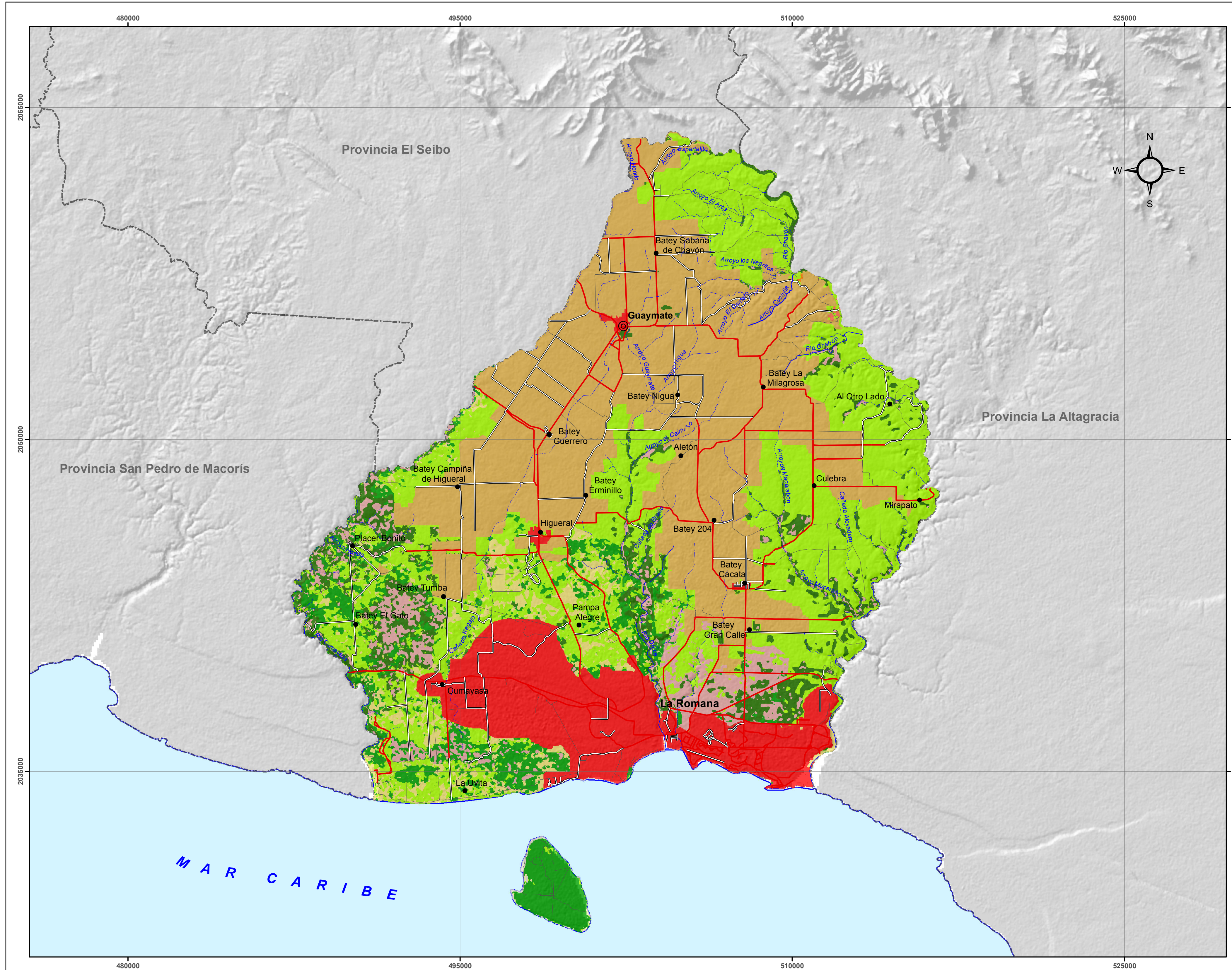


PROVINCIA LA ROMANA



USO Y COBERTURA DE LA TIERRA 2012

MINISTERIO DE ESTADO DE MEDIO AMBIENTE Y RECURSOS NATURALES

Escala: 1:100,000

LEYENDA

	km ²	%
Agricultura / Pasto	20.11	3.06
Arena	0.79	0.12
Bosque Latifoliado Humedo	34.23	5.21
Bosque Latifoliado Semi_Humedo	90.67	13.79
Caña	200.69	30.52
Citrico	0.04	0.01
Coco	2.87	0.44
Escasa Vegetacion	5.90	0.90
Frutales	0.15	0.02
Lago y Lagunas	2.78	0.42
Mangles	1.33	0.20
Matorral de Mangles	0.71	0.11
Matorral Latifoliado	3.62	0.55
Matorral Seco	59.61	9.06
Pasto	167.68	25.50
Zona Urbana	66.43	10.10

SIMBOLOGIA

⊙	Cabecera de Municipio	—	Carretera Pavimentada Transitible Todo el Año
●	Sección Municipal	—	Carretera no Pavimentada Transitible por Todo Tipo de Vehículo
~	Ríos y Arroyos	—	Carretera no Pavimentada Transitible en Tiempo Seco (Vehículo Todo Terreno)
- - -	Límite Provincial		



Edición: Mayo, 2014
Fuente: Ministerio de Medio Ambiente y Recursos Naturales, Año 2012.