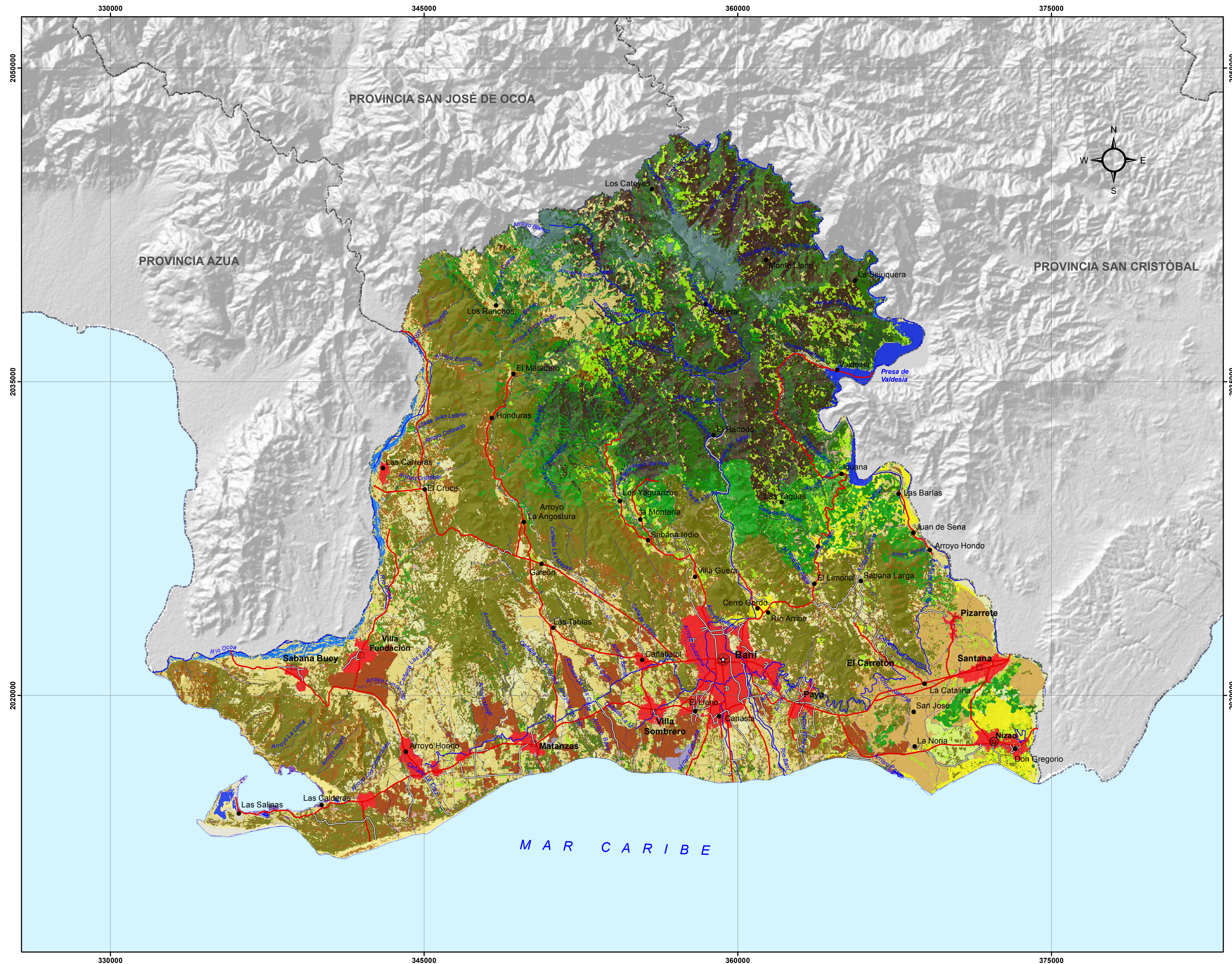


# PROVINCIA PERAVIA



  
**MINISTERIO DE MEDIO AMBIENTE Y RECURSOS NATURALES**  
**USO Y COBERTURA DE LA TIERRA 2012**  
 Escala: 1:100,000

**LEYENDA**

	km <sup>2</sup>	%
Agricultura / Pasto	111.30	14.14
Arena	2.40	0.30
Arroz	2.90	0.37
Bosque Conifera Densa	34.70	4.41
Bosque Latifoliado Humedo	44.90	5.70
Bosque Latifoliado Nublado	13.10	1.66
Bosque Latifoliado Semi_Humedo	51.90	6.59
Bosque Seco	199.20	25.30
Café	79.40	10.08
Caña	27.10	3.44
Cultivos Intensivos	42.50	1.64
Escasa Vegetacion	42.50	5.40
Mangles	1.00	0.13
Mangos	23.60	3.00
Matorral Latifoliado	6.70	0.85
Matorral Seco	60.20	7.65
Musaceas	1.00	0.13
Pasto	33.40	4.24
Presas	6.30	0.80
Rios	5.20	0.66
Zona Urbana	27.70	3.52

**SIMBOLOGIA**

	Capital de Provincia		Rios y Arroyos
	Cabecera de Municipio		Carretera Pavimentada Transitable Todo el Año
	Distrito Municipal		Carretera no Pavimentada Transitable por Todo Tipo de Vehiculo
	Sección Municipal		Carretera no Pavimentada Transitable en Tiempo Seco (Vehiculo Todo Terreno)
	Lagos y Lagunas		Limite Provincial



Edición: Mayo, 2014.  
Fuente: Ministerio de Medio Ambiente y Recursos Naturales 2012.