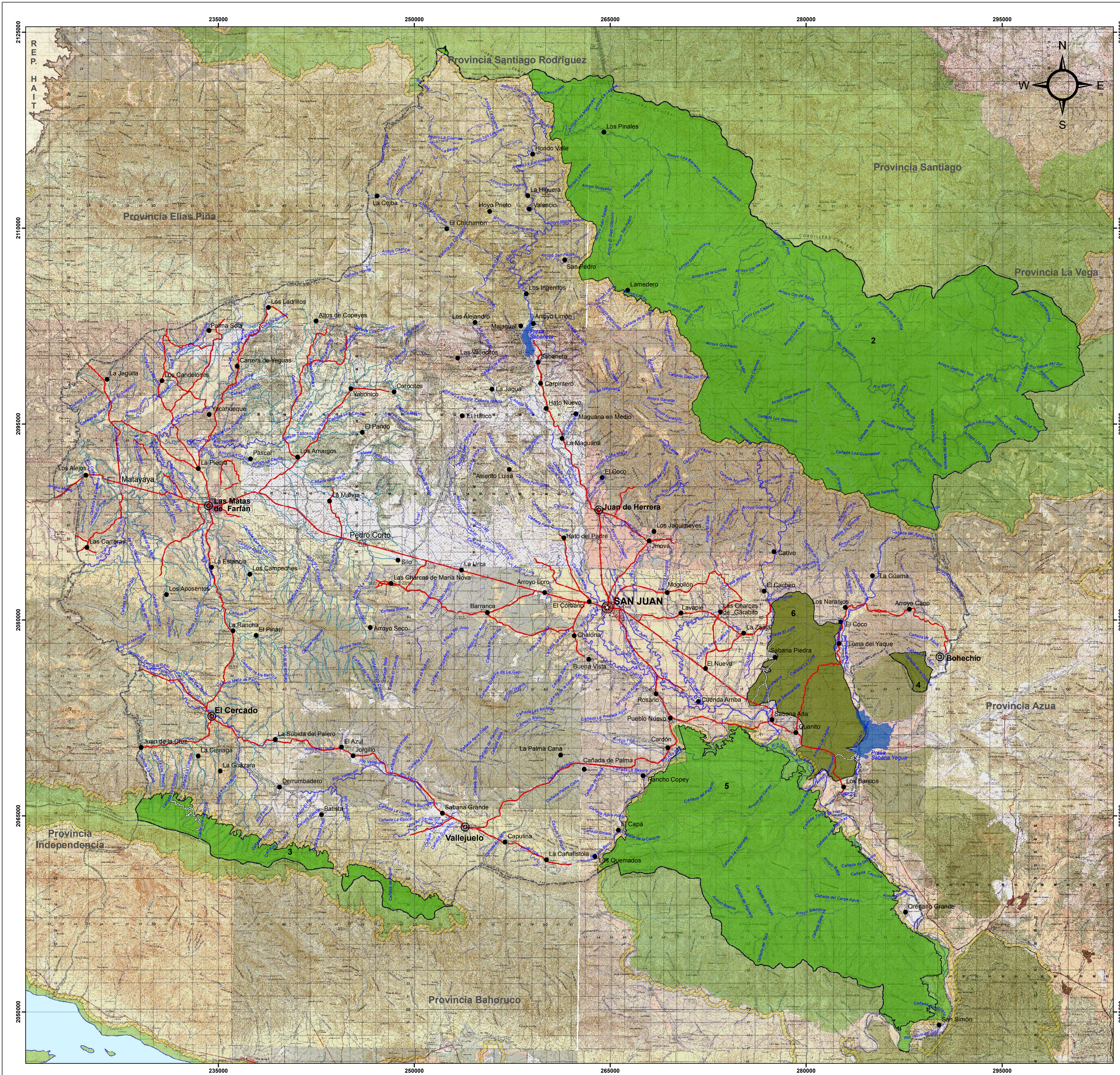


PROVINCIA SAN JUAN



República Dominicana

AREAS PROTEGIDAS (LEY 202 - 04, DECRETO 571 - 09)

MINISTERIO DE MEDIO AMBIENTE
Y RECURSOS NATURALES

Escala: 1:150,000

LEYENDA

II. PARQUES NACIONALES	Kms. ²	%
A. Parque Nacional		
1. Armando Bermúdez	802.54	70.38
2. José del Carmen Ramírez	749.72	
3. Sierra de Neiba	183.00	
5. Anacaona	538.93	
6. Guanito	68.95	
V. RESERVAS NATURALES		
A. Reserva Forestal		
4. Arroyo Cano	5.19	2.14
6. Guanito	68.95	

SIMBOLOGÍA

- Capital de la Provincia
- Cabecera de Municipio
- Distrito Municipal
- Sección Municipal
- Ríos y Arroyos
- Presas
- Carretera Pavimentada Transitible Todo el Año
- Carretera no Pavimentada Transitible por Todo Tipo de Vehículo
- Carretera no Pavimentada Transitible en Tiempo Seco (Vehículo Todo Terreno)
- Limite Internacional
- Limite Provincial
- Limite Municipal
- Zona de Amortiguamiento (300 M)



Edición: Septiembre, 2010
Fuente: Secretaría de Estado de Medio Ambiente y Recursos Naturales