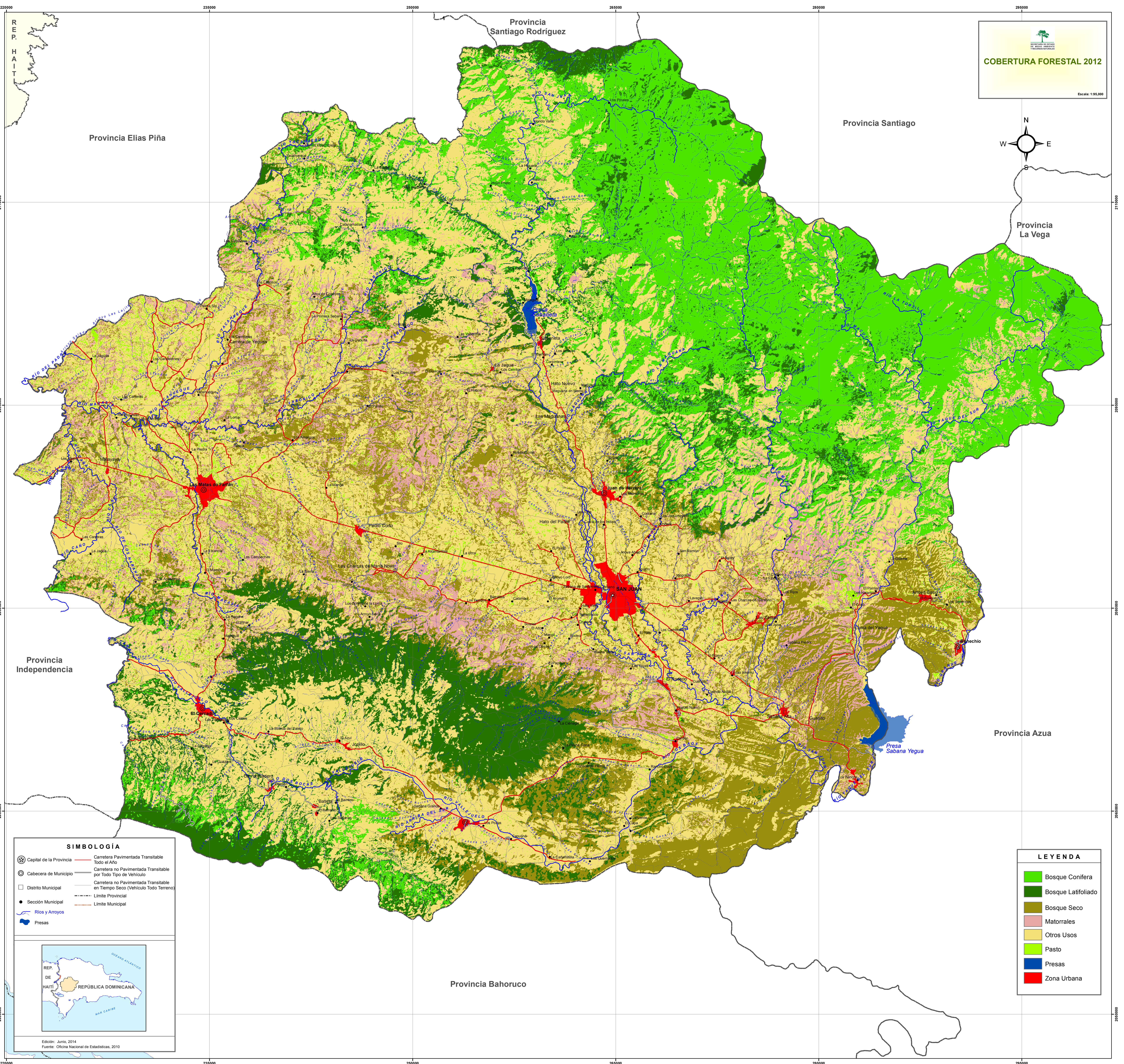
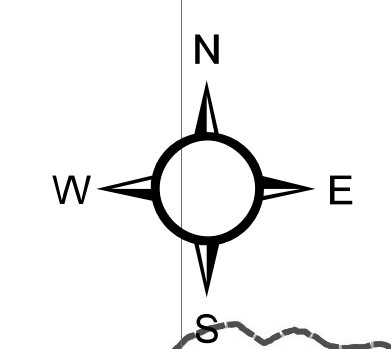


# PROVINCIA SAN JUAN

  
**COBERTURA FORESTAL 2012**  
 Escala: 1:95,000

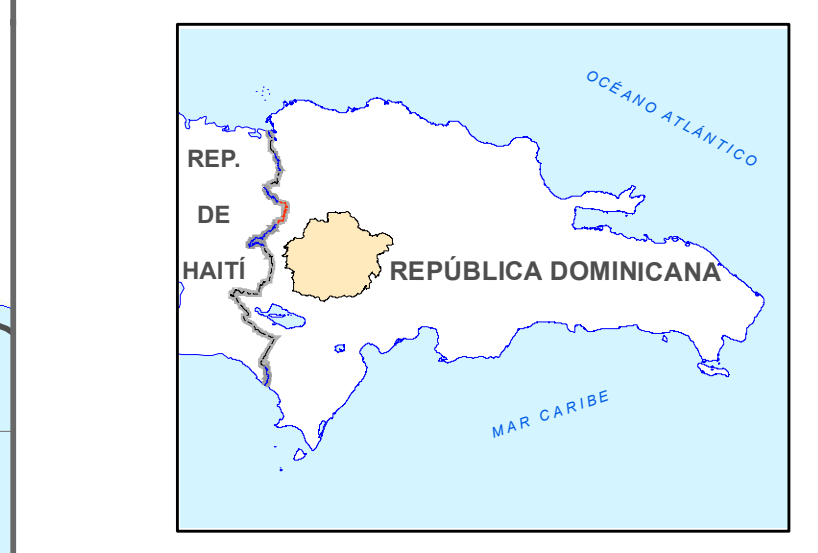


**SIMBOLOGÍA**

	Carretera Pavimentada Transitable Todo el Año
	Carretera no Pavimentada Transitable por Todo Tipo de Vehículo
	Carretera no Pavimentada Transitable en Tiempo Seco (Vehículo Todo Terreno)
	Limite Provincial
	Limite Municipal

**LEYENDA**

	Bosque Conifera
	Bosque Latifoliado
	Bosque Seco
	Matorrales
	Otros Usos
	Pasto
	Presas
	Zona Urbana



Edición: Junio, 2014  
 Fuente: Oficina Nacional de Estadísticas, 2010