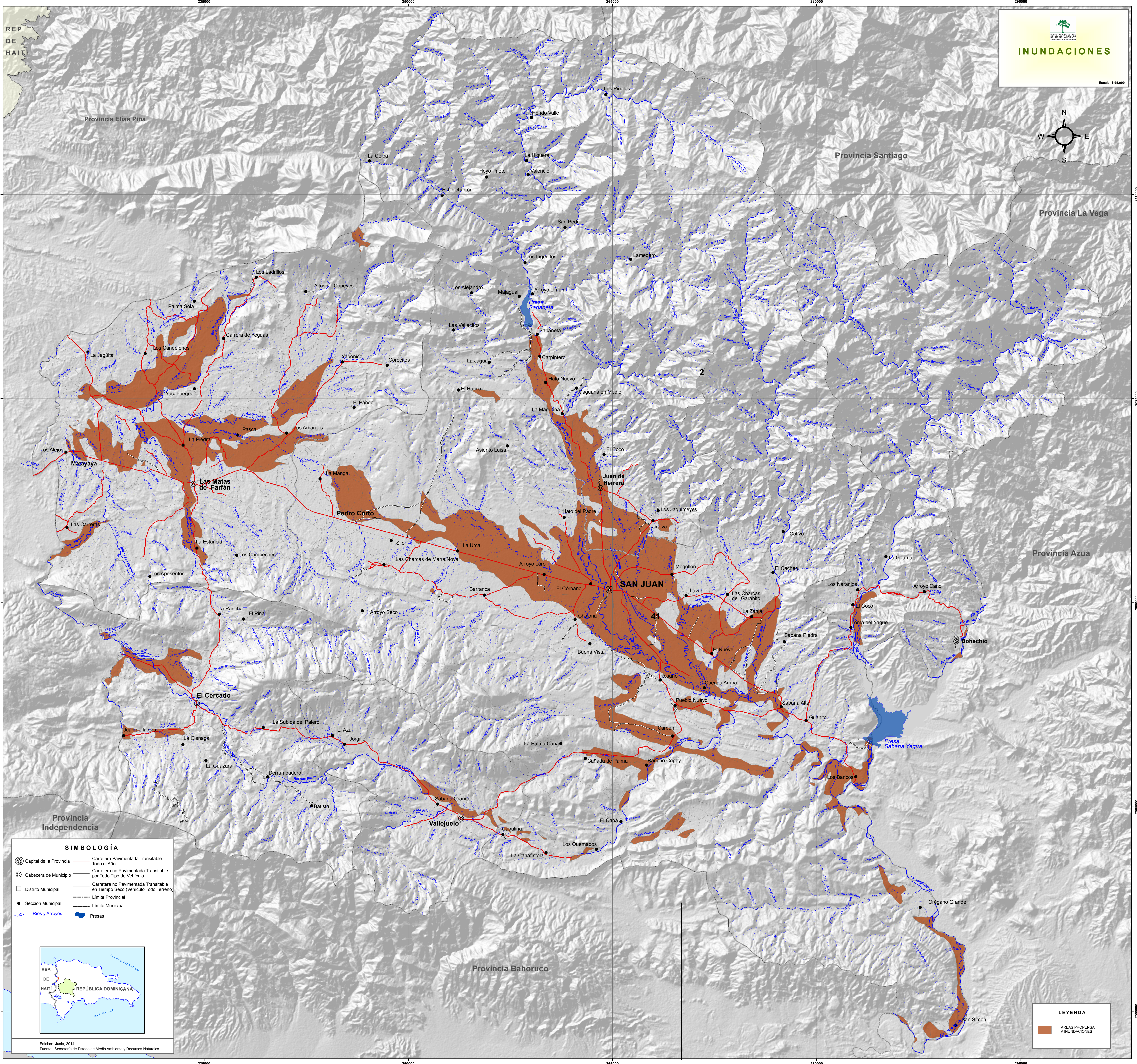
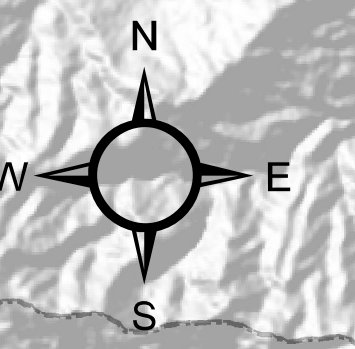


PROVINCIA SAN JUAN



SIMBOLOGÍA

	Capital de la Provincia		Carretera Pavimentada Transitable Todo el Año
	Cabeecera de Municipio		Carretera no Pavimentada Transitable por Todo Tipo de Vehículo
	Distrito Municipal		Carretera no Pavimentada Transitable en Tiempo Seco (Vehículo Todo Terreno)
	Sección Municipal		Límite Provincial
	Ríos y Arroyos		Límite Municipal
	Presas		



Edición: Junio, 2014
Fuente: Secretaría de Estado de Medio Ambiente y Recursos Naturales

LEYENDA

	ÁREAS PROPENSAS A INUNDACIONES
--	--------------------------------