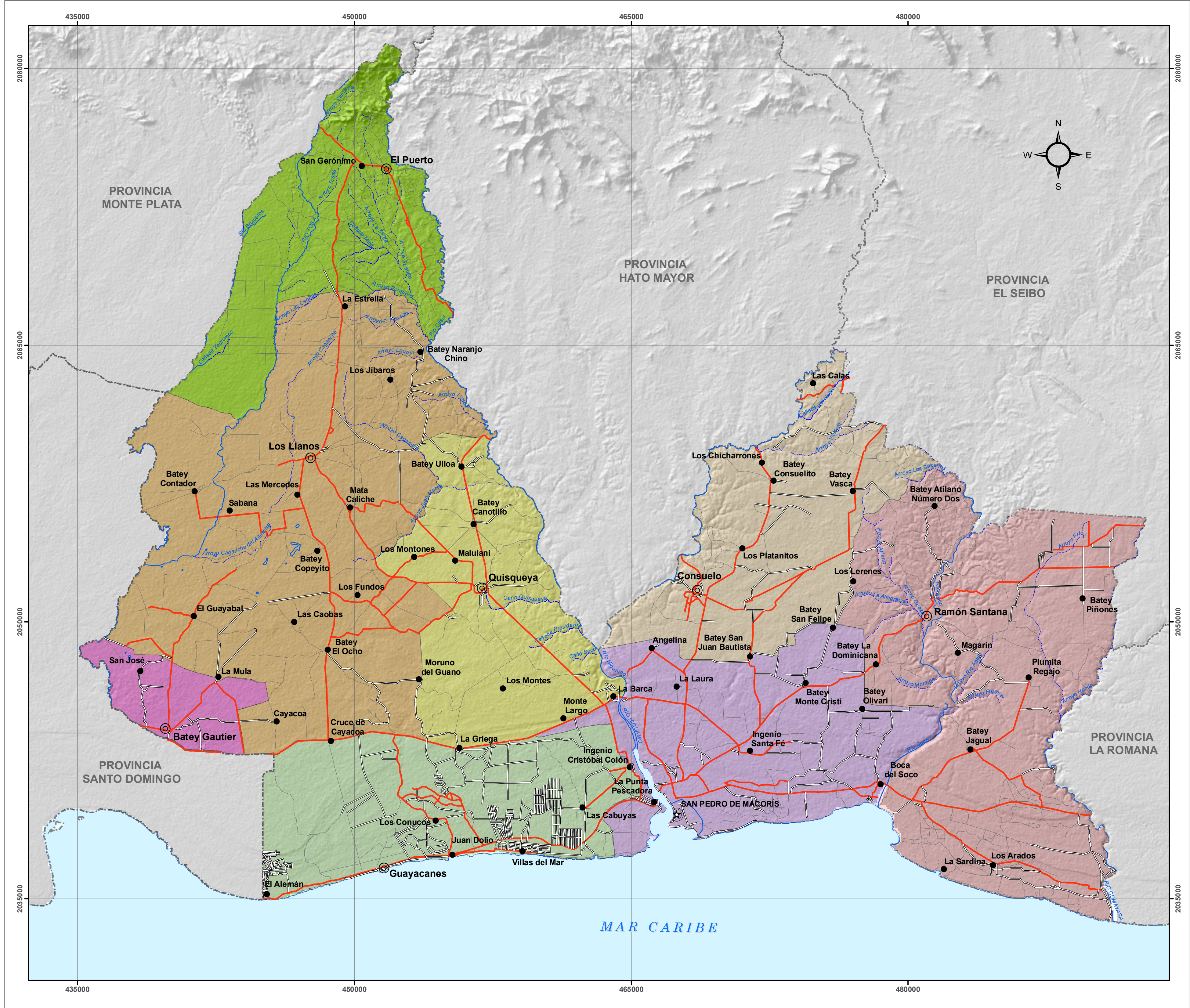


# PROVINCIA SAN PEDRO DE MACORÍS

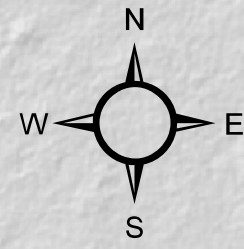


República Dominicana

## POLÍTICO ADMINISTRATIVO

MINISTERIO DE MEDIO AMBIENTE Y RECURSOS NATURALES

Escala: 1:125,000



### LEYENDA

| Municipios           | km <sup>2</sup> | %     |
|----------------------|-----------------|-------|
| Consuelo             | 132.07          | 10.50 |
| El Puerto            | 120.51          | 9.50  |
| Gautier              | 32.47           | 2.58  |
| Guayacanes           | 134.54          | 10.70 |
| Los Llanos           | 311.18          | 24.75 |
| Quisqueya            | 122.93          | 9.78  |
| Ramón Santana        | 252.51          | 20.08 |
| San Pedro de Macorís | 151.18          | 12.02 |

### SIMBOLOGÍA

- Capital de la Provincia
- Cabecera de Municipio
- Sección Municipal
- Ríos y Arroyos
- Carretera Pavimentada Transitable Todo el Año
- Carretera no Pavimentada Transitable por Todo Tipo de Vehículo
- Carretera no Pavimentada Transitable en Tiempo Seco (Vehículo Todo Terreno)
- Limite Provincial



Edición: Febrero, 2010.  
Fuente: Instituto Geográfico Universitario -IGU-, Año 2009.