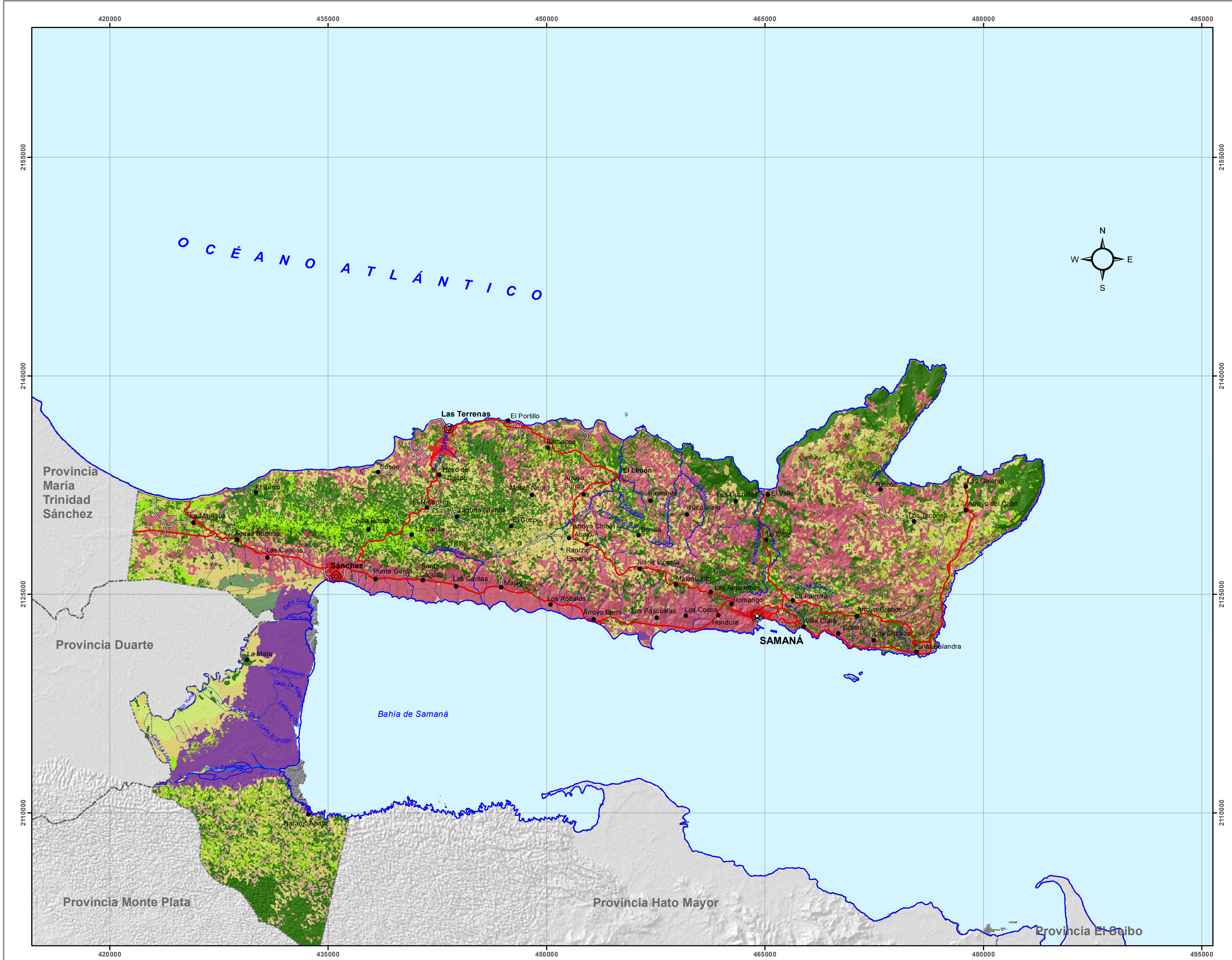


PROVINCIA SAMANÁ



USO Y COBERTURA DE LA TIERRA 2012

MINISTERIO DE ESTADO DE MEDIO AMBIENTE Y RECURSOS NATURALES

Escala: 1:150,000

LEYENDA

	Ha	
	Agricultura / Pasto	21190.00
	Arena	70.00
	Arroz	1020.00
	Bosque de Drago	520.00
	Bosque Latifoliado Humedo	25780.00
	Coco	24310.00
	Escasa Vegetacion	160.00
	Mangles	7080.00
	Matorral Latifoliado	2170.00
	Pasto	5980.00
	Presas	10.00
	Rios	70.00
	Zona Urbana	570.00

SIMBOLOGIA

	Cabecera de Municipio		Carretera Pavimentada Transitable Todo el Año
	Distrito Municipal		Carretera no Pavimentada Transitable por Todo Tipo de Vehículo
	Sección Municipal		Carretera no Pavimentada Transitable en Tiempo Seco (Vehículo Todo Terreno)
	Rios y Arroyos		Limite Provincial

