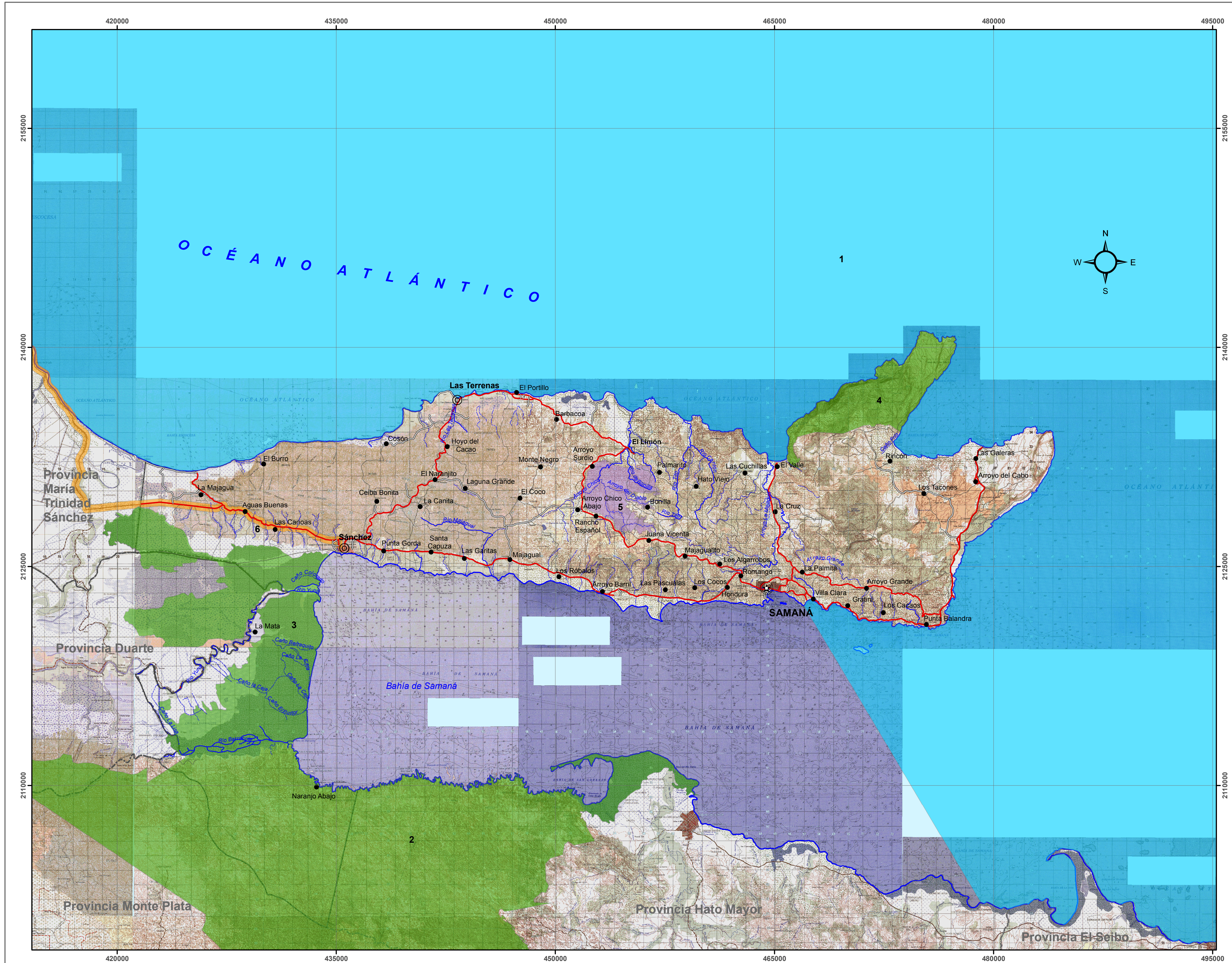


PROVINCIA SAMANÁ



República Dominicana

AREAS PROTEGIDAS LEY 02 - 04

SECRETARÍA DE ESTADO DE MEDIO AMBIENTE
Y RECURSOS NATURALES

Escala: 1:150,000

LEYENDA

I. AREAS DE PROTECCION ESTRICTA	km ²	%
B. Santuario de Mamíferos Marinos		
1. Santuario de Mamíferos Marinos	0.15	0.02
II. PARQUES NACIONALES		
A. Parque Nacional		
2. Los Haitises	89.23	24.83
3. Manglares del Bajo Yuna	85.41	
4. Cabo Cabrón	35.52	
III. MONUMENTOS NATURALES		
A. Monumento Natural		
5. Salto del Limón	16.47	1.95
VI. PAISAJES PROTEGIDOS		
A. Vía Panorámica		
6. Carretera Nagua-Sánchez y Nagua Cabrera	7.99	0.94

SIMBOLOGIA

⊙ Capital de Provincia	Ríos y Arroyos
⊙ Cabecera de Municipio	Carretera Pavimentada Transitible Todo el Año
□ Distrito Municipal	Carretera no Pavimentada Transitible por Todo Tipo de Vehículo
● Sección Municipal	Carretera no Pavimentada Transitible en Tiempo Seco (Vehículo Todo Terreno)
	Límite Provincial



Edición: Julio, 2009
Fuente: Secretaría de Estado de Medio Ambiente y Recursos Naturales, Año 2004.