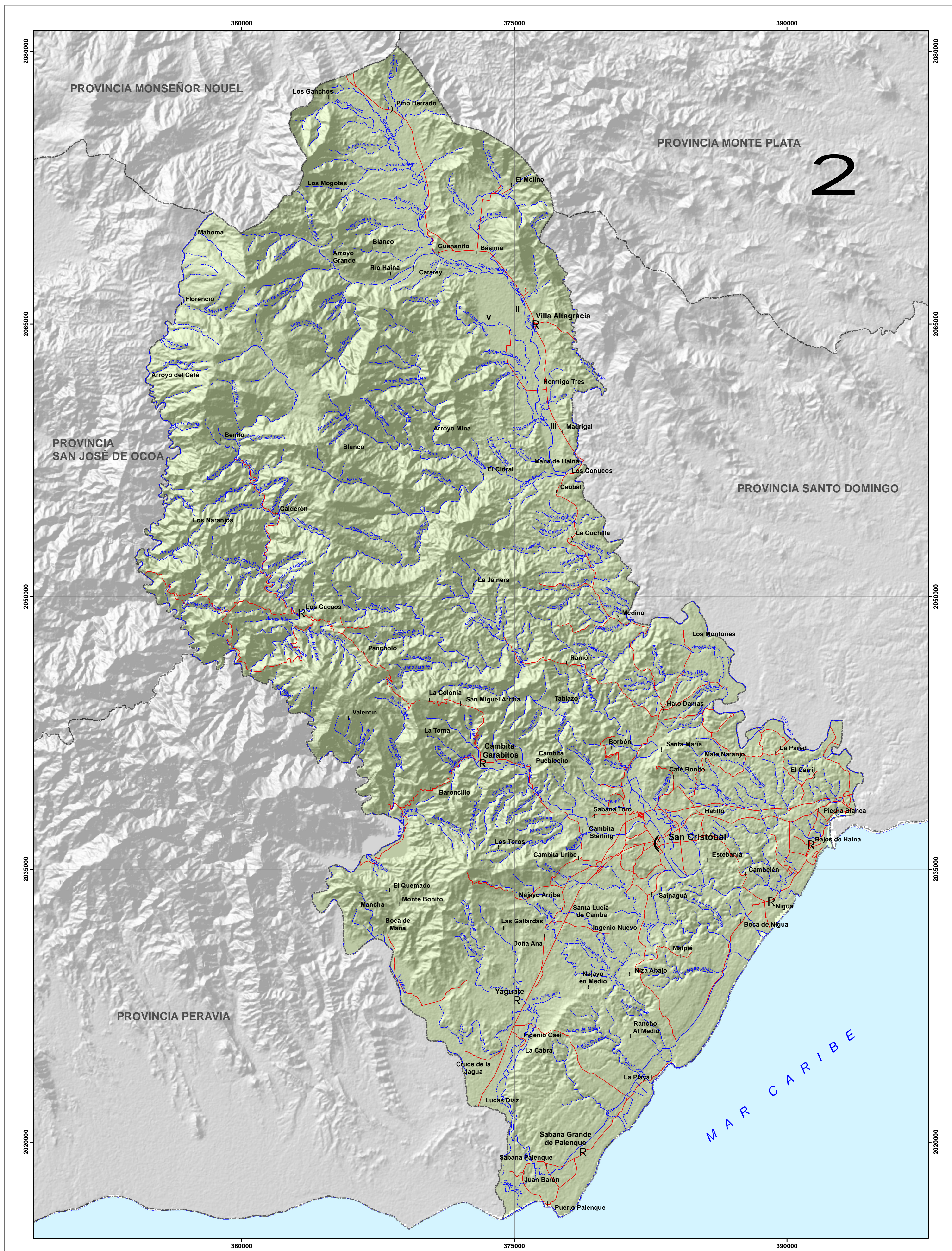


PROVINCIA SAN CRISTÓBAL



República Dominicana

HIDROLÓGICO

MINISTERIO DE MEDIO AMBIENTE
Y RECURSOS NATURALES

Escala: 1:100,000

SIMBOLOGIA

- | | | | |
|---|-----------------------|--|---|
| (| Capital de Provincia | | Ríos y Arroyos |
| R | Cabecera de Municipio | | Carretera Pavimentada Transitable Todo el Año |
|) | Distrito Municipal | | Carretera no Pavimentada Transitable por Todo Tipo de Vehículo |
| • | Sección Municipal | | Carretera no Pavimentada Transitable en Tiempo Seco (Vehículo Todo Terreno) |
| | Lagos y Lagunas | | Límite Provincial |



Edición: Mayo, 2013
Fuente: Ministerio de Medio Ambiente y Recursos Naturales