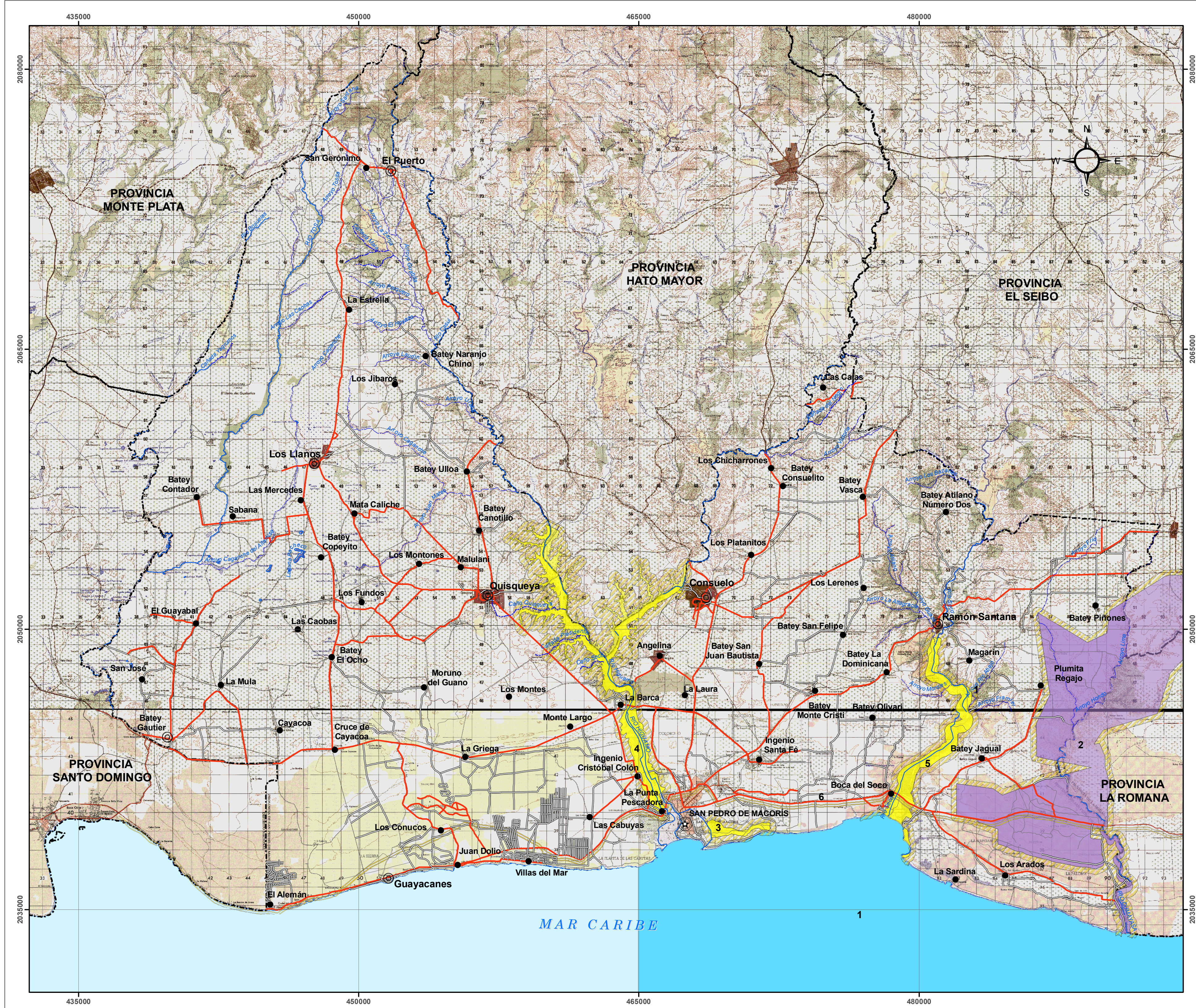


# PROVINCIA SAN PEDRO DE MACORÍS



República Dominicana

## AREAS PROTEGIDAS (Ley 202-04, Decreto 571 - 09)

MINISTERIO DE MEDIO AMBIENTE  
Y RECURSOS NATURALES

Escala: 1:125,000

### LEYENDA

I. AREAS DE PROTECCIÓN ESTRUCTA	Kms. <sup>2</sup>	%
<b>C. Santuario Marinos</b>		
1. Arrecifes del Sureste	7,860.65	
<b>III. MONUMENTOS NATURALES</b>		
<b>A. Monumento Natural</b>		
2. Río Cumayasa y Cueva de las Maravillas	47.59	3.79
<b>IV. AREAS DE MANEJO DE HABITAT/ ESPECIES</b>		
<b>A. Refugio de Vida Silvestre</b>		
3. Laguna Mallén	1.41	
4. Río Higuamo	12.82	1.92
5. Río Soco	9.51	
<b>VI. PAISAJES PROTEGIDOS</b>		
<b>C. Corredor Ecológico</b>		
6. Autopista Juan Bosch	3.99	0.32

### SIMBOLOGÍA

- ★ Capital de la Provincia
- ⊙ Cabecera de Municipio
- Sección Municipal
- Ríos y Arroyos
- Carretera Pavimentada Transitante Todo el Año
- Carretera no Pavimentada Transitante por Todo Tipo de Vehículo
- Carretera no Pavimentada Transitante en Tiempo Seco (Vehículo Todo Terreno)
- Limite Provincial
- ▨ Area de Amortiguamiento (300 M).



Edición: Febrero, 2010.  
Fuente: Secretaría de Estado de Medio Ambiente y Recursos Naturales, Año 2009.