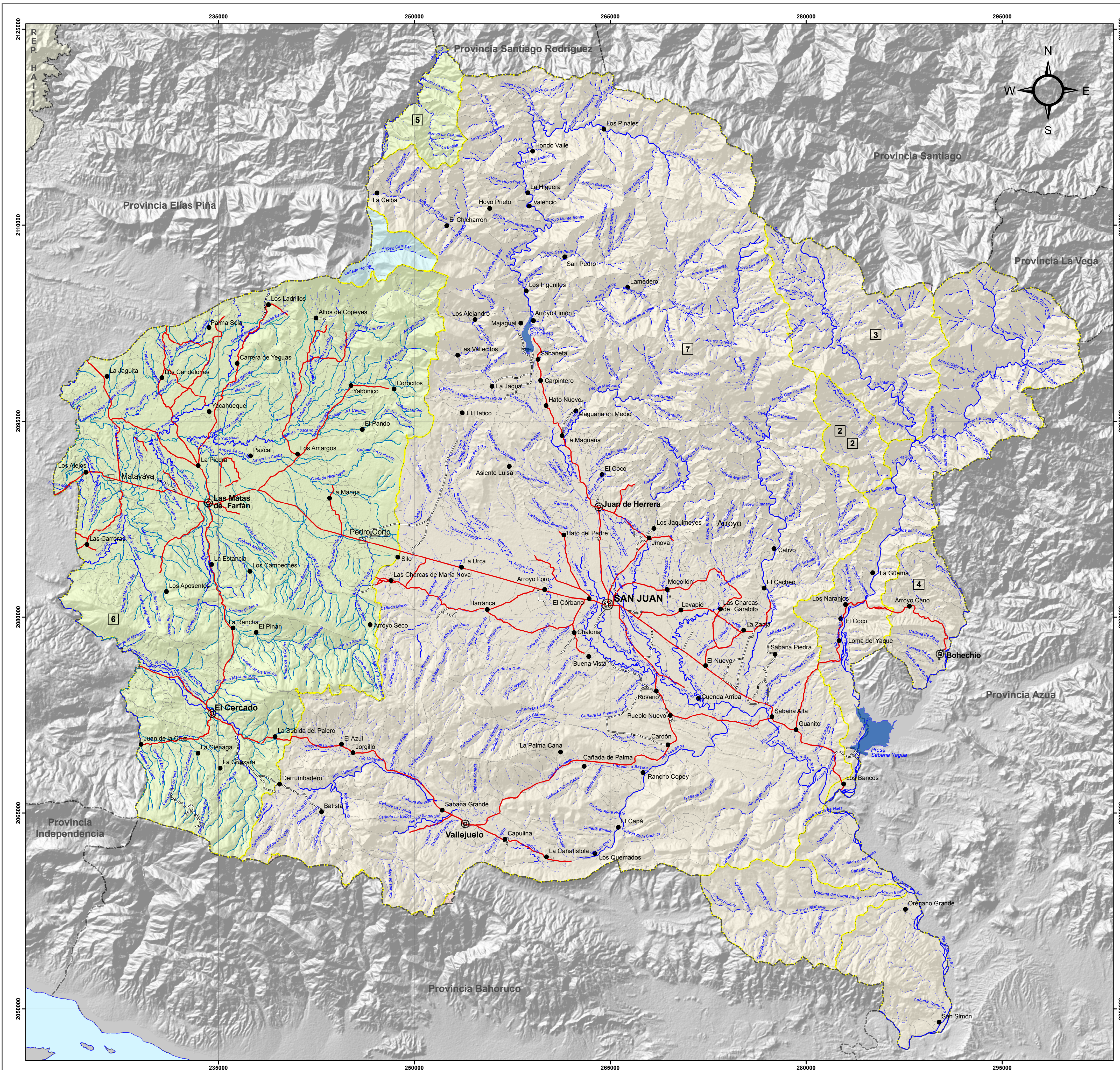


PROVINCIA SAN JUAN



República Dominicana

CUENCAS Y SUBCUENCAS HIDROGRAFICAS

SECRETARÍA DE ESTADO DE MEDIO AMBIENTE
Y RECURSOS NATURALES

Escala: 1:150,000

LEYENDA

CUENCAS	km ²	%	SUBCUENCAS
Arroyo Carrizal	19.01	1.89	1. Arroyo Blanco
Hoya Lago Enriquillo	0.90	0.09	2. Arroyo Grande de La Pelona
Río Artibonito	888.30	88.30	3. Río Blanco
Río Yaque del Norte	3.18	0.32	4. Río en Medio
Río Yaque del Sur	94.67	9.41	5. Río Joca
			6. Río Macasía
			7. Río San Juan

SIMBOLOGIA

- Capital de Provincia
- Cabecera de Municipio
- Distrito Municipal
- Sección Municipal
- Ríos y Arroyos
- Presas
- Carretera Pavimentada Transitable Todo el Año
- Carretera no Pavimentada Transitable por Todo Tipo de Vehículo
- Carretera no Pavimentada Transitable en Tiempo Seco (Vehículo Todo Terreno)
- Límite Provincial



Edición: Octubre, 2009
Fuente: Secretaría de Estado de Medio Ambiente y Recursos Naturales, 2007.