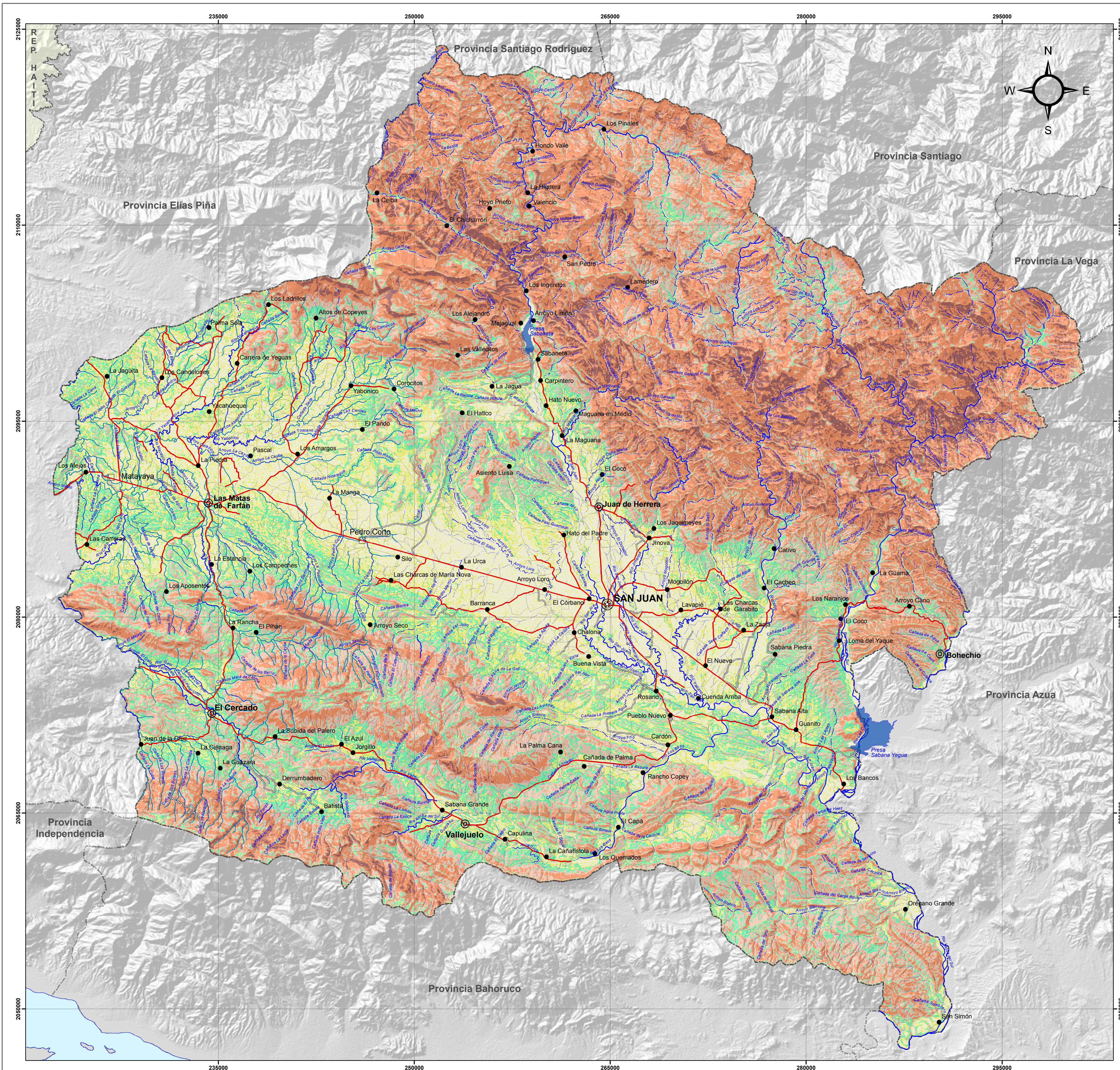


# PROVINCIA SAN JUAN



República Dominicana

## RANGOS DE PENDIENTE

SECRETARÍA DE ESTADO DE MEDIO AMBIENTE Y RECURSOS NATURALES

Escala: 1:150,000

### LEYENDA

	Kms. <sup>2</sup>	%	
	0 a 4%	542.32	15.64
	4 a 8%	456.33	13.16
	8 a 16%	480.25	13.85
	16 a 32%	807.35	23.29
	32 a 64%	983.48	28.37
	> de 64%	197.00	5.68

### SIMBOLOGIA

- Capital de Provincia
- Cabecera de Municipio
- Distrito Municipal
- Sección Municipal
- Ríos y Arroyos
- Presas
- Carretera Pavimentada Transitable Todo el Año
- Carretera no Pavimentada Transitable por Todo Tipo de Vehículo
- Carretera no Pavimentada Transitable en Tiempo Seco (Vehículo Todo Terreno)
- Límite Provincial



Edición: Octubre, 2009  
Fuente: USGS, Eros Data Center, 2001.