

# PROVINCIA SANTIAGO RODRIGUEZ

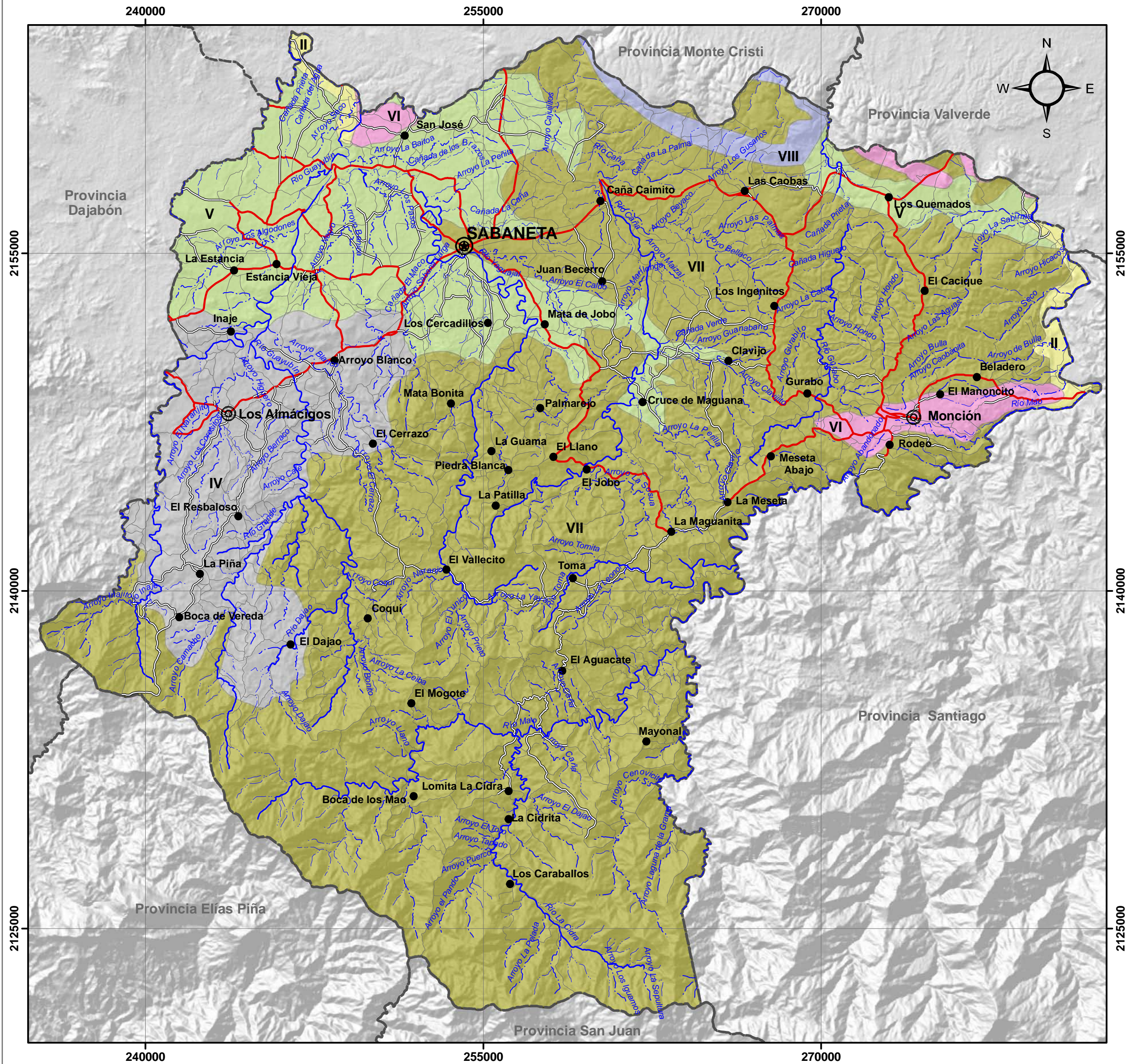


República Dominicana

## CAPACIDAD PRODUCTIVA DE LOS SUELOS

MINISTERIO DE MEDIO AMBIENTE Y RECURSOS NATURALES

Escala: 1:150.000



LEYENDA			
Clases	Descripción	km <sup>2</sup>	%
II	Cultivables, aptos para riego. Topografía llana, ondulada o suavemente alomada, con factores limitantes no severos. Productividad alta con buen manejo.	11.17	0.99
IV	Suelos limitados para cultivos, no aptos para riego, salvo con cultivos muy rentables. Presentan limitantes severos, y requieren prácticas intensivas de manejo.	125.83	11.08
V	Presentan limitantes de drenaje. Aptos para pastos y cultivos de arroz, con productividad alta si se realizan buenas prácticas de manejo.	183.64	16.17
VI	Aptos para bosques, pastos y cultivos de montañas, tienen limitantes muy severos de topografía, profundidad y rocosidad.	23.34	2.05
VII	Incluye terrenos de montañas, con topografía accidentada. No cultivables, aptos para fines de explotación forestal.	779.40	68.61
VIII	No cultivables, aptos solamente para parques nacionales y zonas de vida silvestre.	12.67	1.12

SIMBOLOGÍA	
	Capital de la Provincia
	Cabecera de Municipio
	Sección Municipal
	Ríos y Arroyos
	Carretera Pavimentada Transitante Todo el Año
	Carretera no Pavimentada Transitante por Todo Tipo de Vehículo
	Carretera no Pavimentada Transitante en Tiempo Seco (Vehículo Todo Terreno)
	Límite Provincial



Edición: Abril, 2010  
Fuente: OEA, 1967.