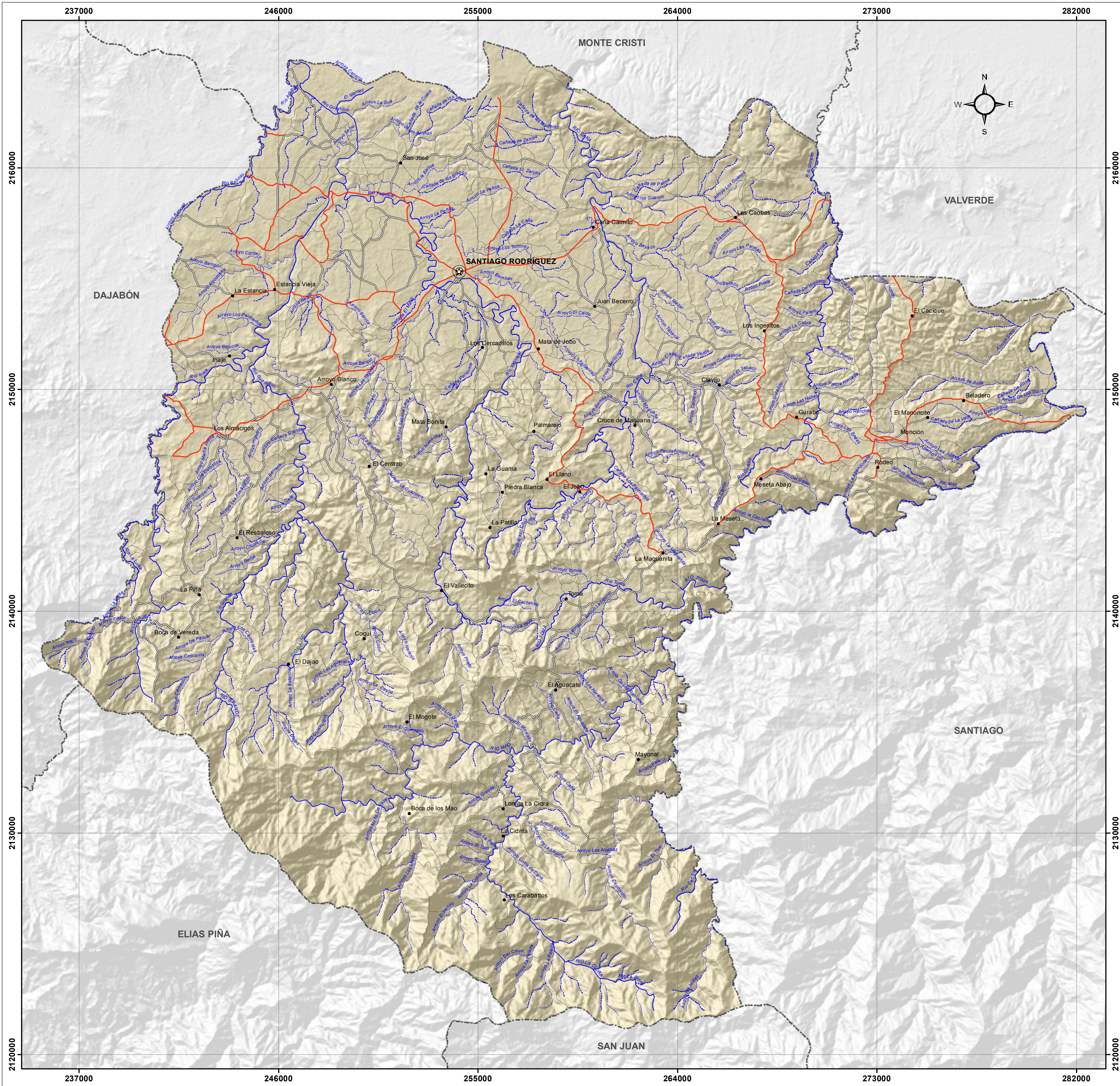
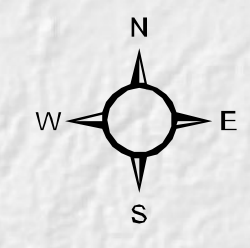


PROVINCIA SANTIAGO RODRÍGUEZ



HIDROGRAFÍA

MINISTERIO DE MEDIO AMBIENTE Y RECURSOS NATURALES
Escala: 1:100,000



SIMBOLOGÍA

Capital de la Provincia	Carretera Pavimentada Transitible Todo el Año
Cabecera de Municipio	Carretera no Pavimentada Transitible por Todo Tipo de vehículo
Sección Municipal	Carretera no Pavimentada Transitible en Tiempo Seco (Vehículo Todo Terreno)
Ríos, Arroyos y Cañadas	Limite Provincial



Edición: Septiembre 2014
Fuente: OEA, 1967