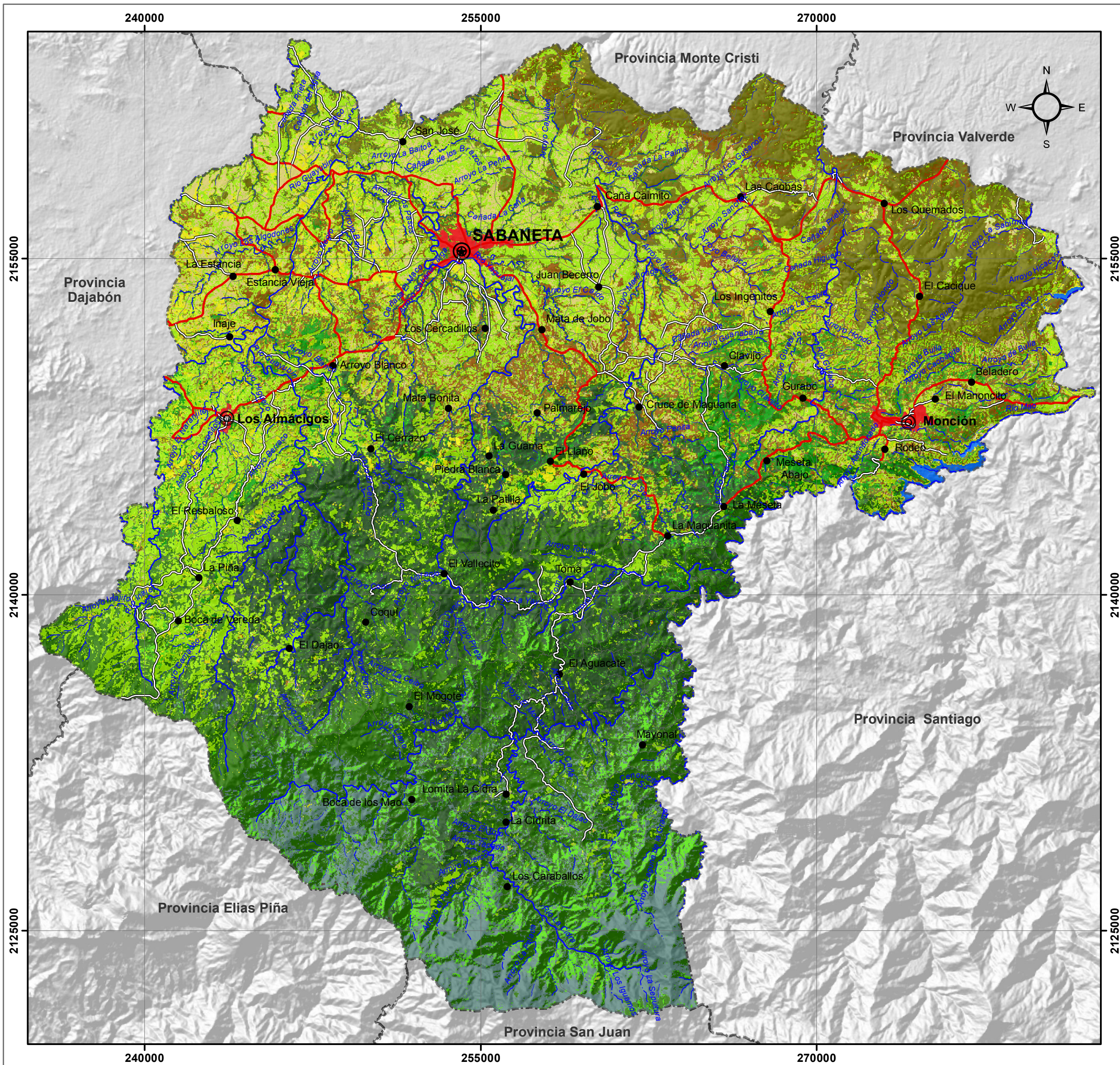


PROVINCIA SANTIAGO RODRIGUEZ



MINISTERIO DE MEDIO AMBIENTE Y RECURSOS NATURALES

USO Y COBERTURA DE LA TIERRA 2012

MINISTERIO DE MEDIO AMBIENTE Y RECURSOS NATURALES

Escala: 1:150,000

LEYENDA

	Km ²	%
Agricultura / Pasto	66.03	5.81
Arroz	1.33	0.12
Bosque Conifera Disperso	37.20	3.27
Bosque Conifera Denso	156.42	13.77
Bosque Latifoliado Humedo	218.63	19.24
Bosque Latifoliado Nublado	70.87	6.24
Bosque Latifoliado Semi_Humedo	34.27	3.02
Bosque Seco	129.47	11.40
Cafe	0.19	0.02
Cultivos Intensivos	41.34	3.64
Escasa Vegetacion	2.04	0.18
Matorral Latifoliado	0.12	0.01
Matorral Seco	82.43	7.26
Pasto	287.48	25.31
Presas	2.81	0.25
Zona Urbana	5.42	0.48

SIMBOLOGÍA

Capital de la Provincia	Carretera Pavimentada Transitible Todo el Año
Cabecera de Municipio	Carretera no Pavimentada Transitible por Todo Tipo de Vehículo
Sección Municipal	Carretera no Pavimentada Transitible en Tiempo Seco (Vehículo Todo Terreno)
Ríos y Arroyos	Limite Provincial

