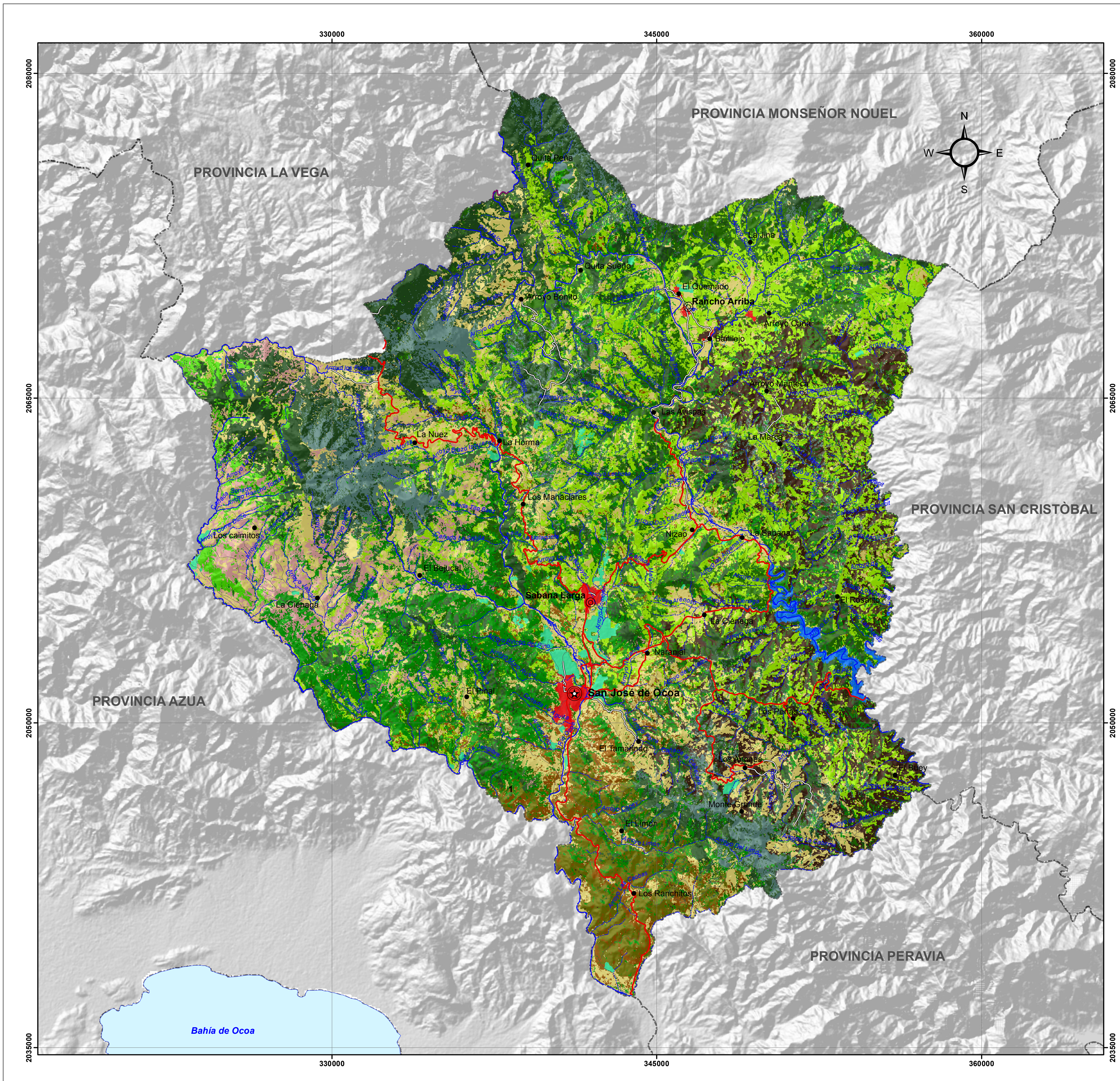


PROVINCIA SAN JOSÉ DE OCOA



USO Y COBERTURA DE LA TIERRA 2012

MINISTERIO DE MEDIO AMBIENTE Y RECURSOS NATURALES

Escala: 1:100,000

Leyenda

	Km ²	%
Agricultura / Pasto	142.10	16.96
Aguacate	7.50	0.90
Bosque Conifera Disperso	10.60	1.27
Bosque Conifera Denso	124.50	14.85
Bosque Latifoliado Humedo	91.30	10.90
Bosque Latifoliado Nublado	56.50	6.74
Bosque Latifoliado Semi_Humedo	107.90	12.88
Bosque Seco	24.80	2.96
Cafe	67.70	8.08
Caña	0.10	0.01
Cultivos Intensivos	0.30	0.04
Escasa Vegetacion	1.10	1.13
Matorral Latifoliado	28.80	3.44
Matorral Seco	24.40	2.91
Pasto	140.80	16.80
Presas	4.70	0.56
Rios	1.10	0.13
Zona Urbana	3.70	0.44

SIMBOLOGIA

	Capital de Provincia		Rios y Arroyos
	Cabecera de Municipio		Carretera Pavimentada Transitable Todo el Año
	Distrito Municipal		Carretera no Pavimentada Transitable por Todo Tipo de Vehículo
	Sección Municipal		Carretera no Pavimentada Transitable en Tiempo Seco (Vehículo Todo Terreno)
	Lagos y Lagunas		Límite Provincial



Edición: Mayo, 2014.

Fuente: Ministerio de Medio Ambiente y Recursos Naturales 2012.