

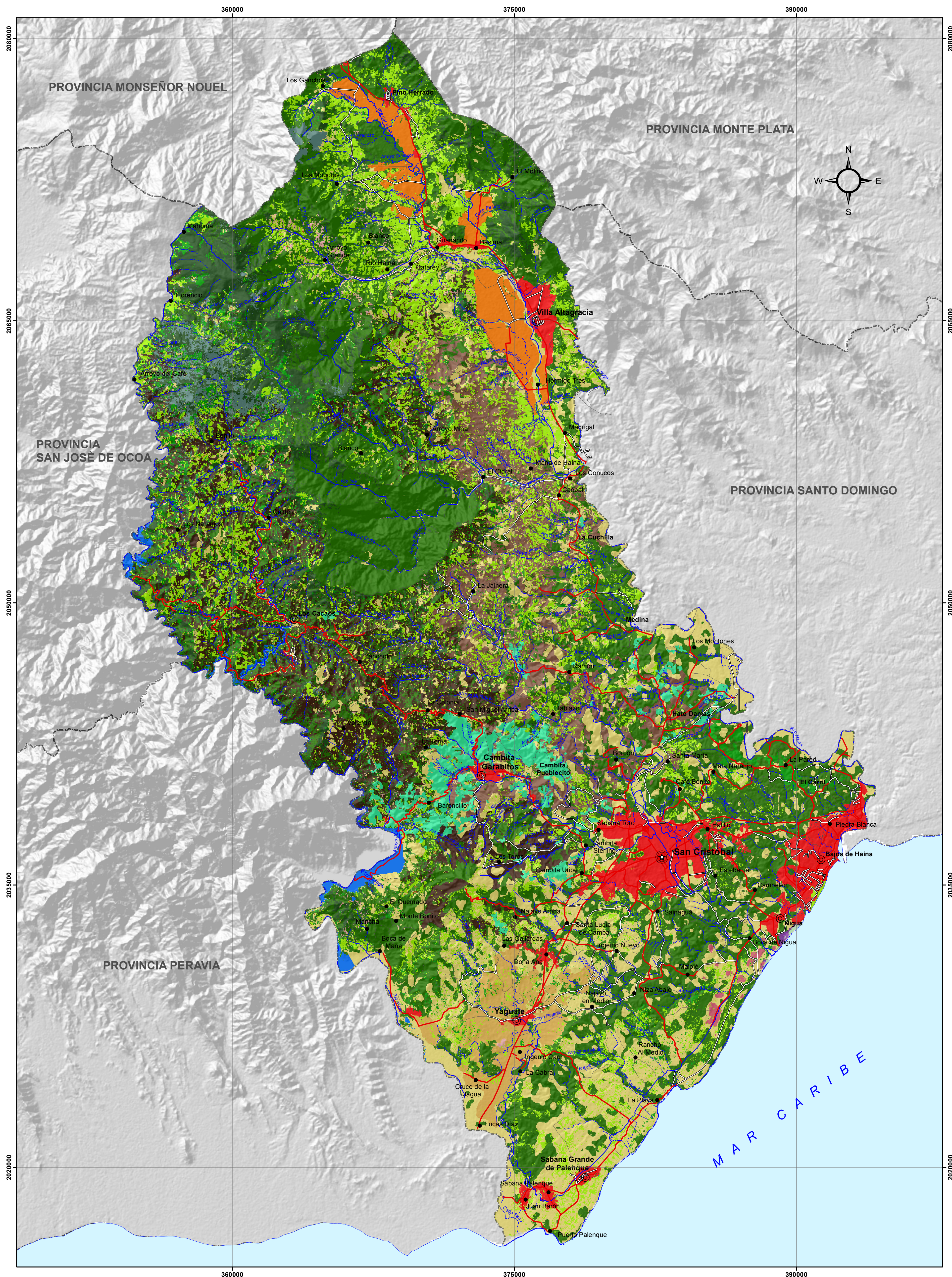
PROVINCIA SAN CRISTÓBAL



USO Y COBERTURA DE LA TIERRA 2012

MINISTERIO DE MEDIO AMBIENTE Y RECURSOS NATURALES

Escala: 1:150,000



Legenda

	km ²	%
Agricultura / Pasto	200.60	16.21
Aguacate	29.20	2.36
Arena	1.50	0.12
Bosque Conifera Denso	79.00	6.39
Bosque Latifoliado Humedo	418.80	33.85
Bosque Latifoliado Nublado	15.80	1.26
Bosque Latifoliado Semi_Humedo	40.20	3.25
Cacao	71.10	5.75
Cafe	110.40	8.92
Caña	25.70	2.08
Citrico	25.80	2.09
Coco	1.50	0.13
Cultivos Intensivos	0.10	0.01
Escasa Vegetacion	0.40	0.03
Humedales Salobres	0.20	0.02
Mangles	0.40	0.03
Matorral Latifoliado	5.70	0.46
Matorral Seco	3.70	0.30
Pasto	153.00	12.36
Presas	7.10	0.57
Ríos	1.20	0.10
Zona Urbana	45.90	3.71

SIMBOLOGIA

	Capital de Provincia		Ríos y Arroyos
	Cabecera de Municipio		Carretera Pavimentada Transitable Todo el Año
	Distrito Municipal		Carretera no Pavimentada Transitable por Todo Tipo de Vehículo
	Sección Municipal		Carretera no Pavimentada Transitable en Tiempo Seco (Vehículo Todo Terreno)
	Lagos y Lagunas		Límite Provincial
	Presa		

