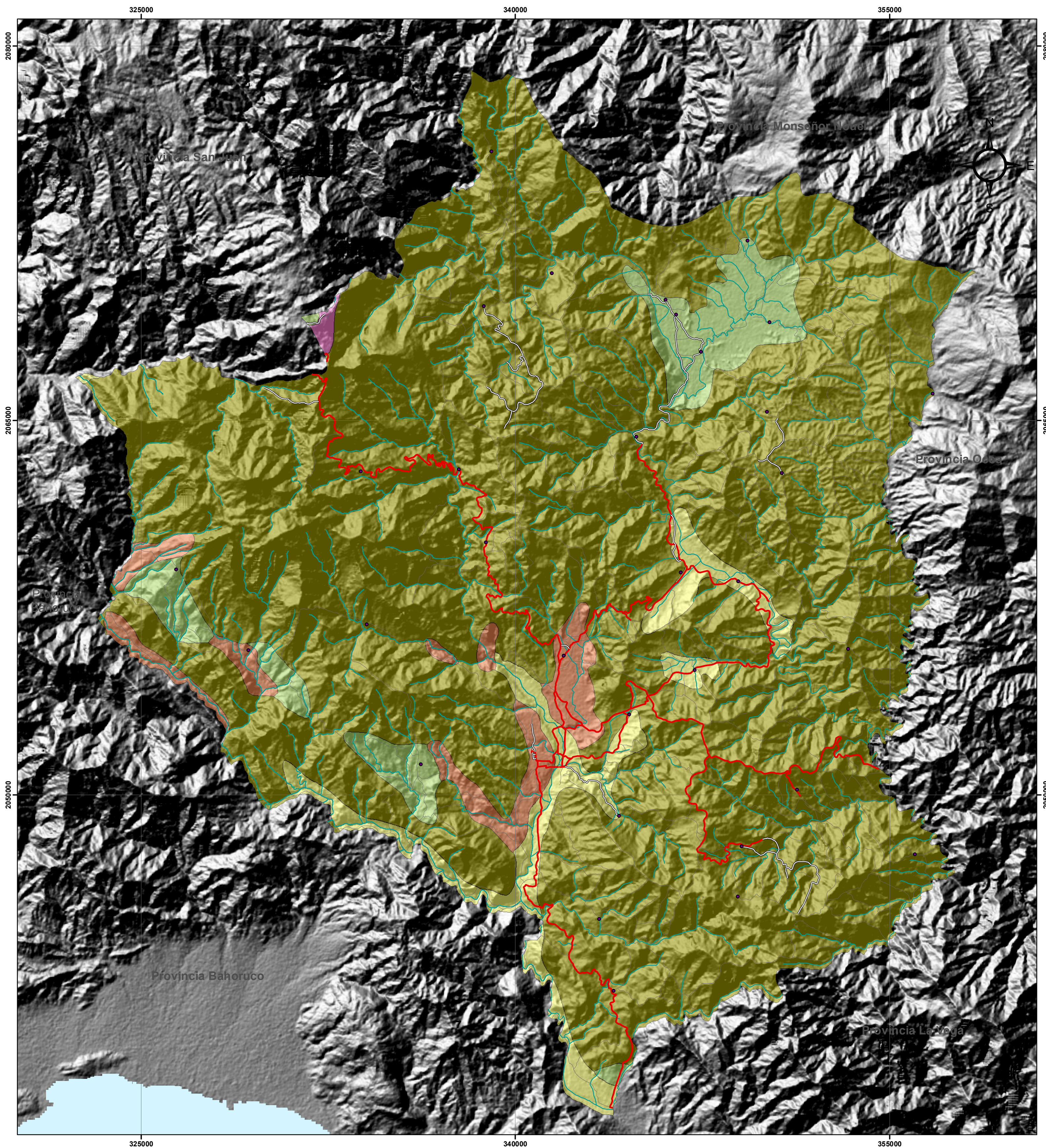


PROVINCIA SAN JOSÉ DE OCOA



República Dominicana

CAPACIDAD PRODUCTIVA DE LA TIERRA

MINISTERIO DE MEDIO AMBIENTE Y RECURSOS NATURALES

Escala: 1:100,000

LEYENDA

Clases	Descripción	km ²	%
II	Cultivables, aptos para riego. Topografía llana, ondulada o suavemente alomada, con factores limitantes no severos. Productividad alta con buen manejo.	103.19	5.95
III	Cultivables, aptos para riego, sólo con cultivos muy rentables. Topografía llana, alomada o suavemente alomada y con factores limitantes de alguna severidad. Productividad mediana con prácticas intensivas de manejo.	102.84	5.93
V	Presentan limitantes de drenaje. Aptos para pastos y cultivos de arroz, con productividad alta si se realizan buenas prácticas de manejo.	103.65	5.97
VI	Aptos para bosques, pastos y cultivos de montañas, tienen limitantes muy severos de topografía, profundidad y rocosidad.	280.88	16.18
VII	Incluye terrenos de montañas, con topografía accidentada. No cultivables, aptos para fines de explotación forestal.	1024.03	59.00

SIMBOLOGIA

- ☆ Capital de Provincia
- ⊙ Cabecera de Municipio
- Distrito Municipal
- Sección Municipal
- 🌊 Ríos y Arroyos
- Carretera Pavimentada Transitable Todo el Año
- Carretera no Pavimentada Transitable por Todo Tipo de Vehículo
- Carretera no Pavimentada Transitable en Tiempo Seco (Vehículo Todo Terreno)
- Límite Provincial



Edición: Octubre, 2009
Fuente: OEA, año 1967.