

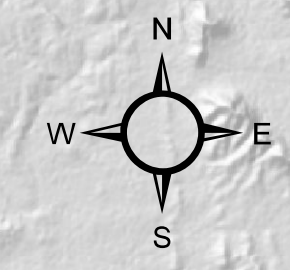
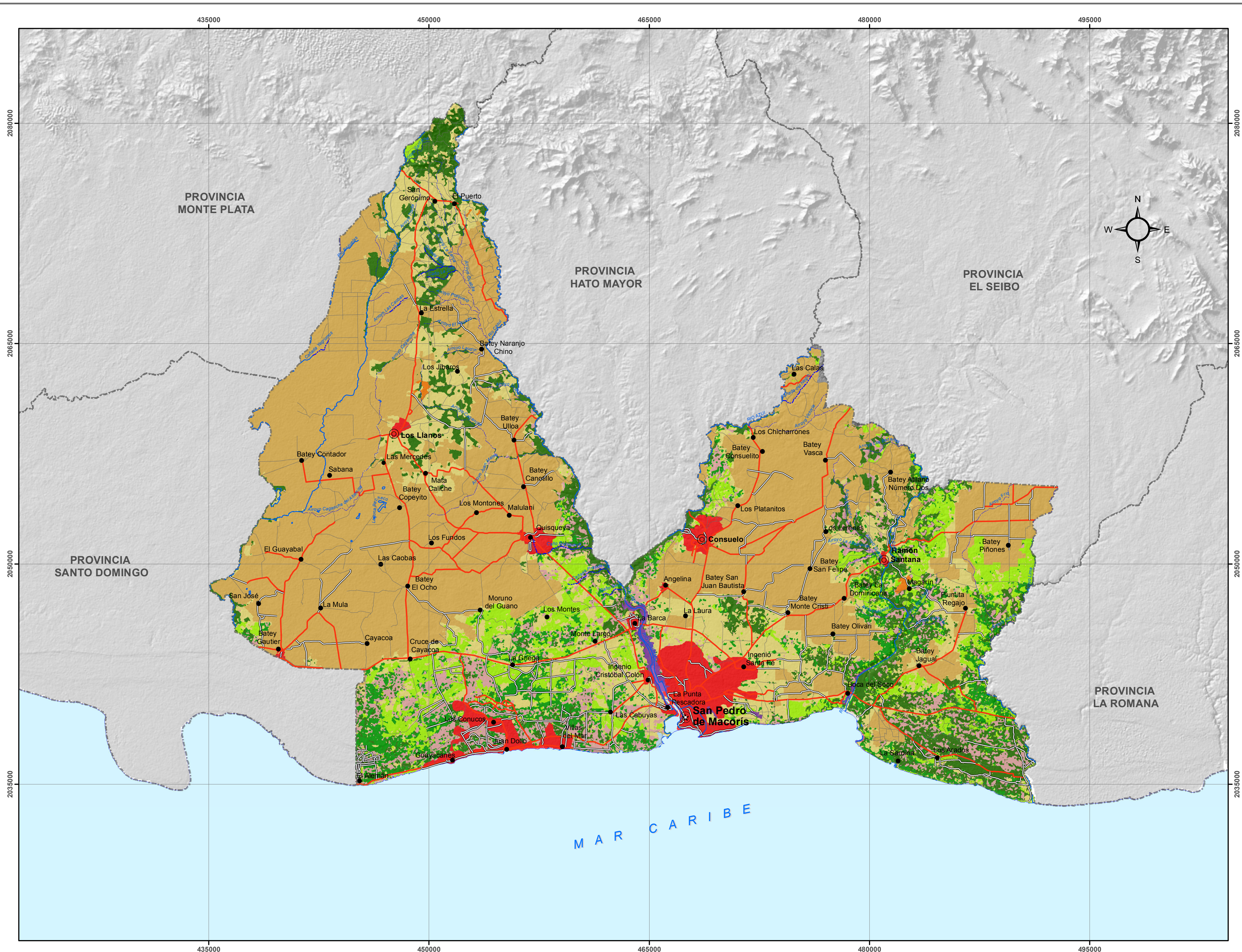
# PROVINCIA SAN PEDRO DE MACORÍS



## USO Y COBERTURA DE LA TIERRA 2012

MINISTERIO DE MEDIO AMBIENTE Y RECURSOS NATURALES

Escala: 1:150,000



### LEYENDA

	km <sup>2</sup>	%
Agricultura / Pasto	189.36	15.08
Arena	0.61	0.05
Bosque Latifoliado Humedo	133.78	10.65
Bosque Latifoliado Semi_Humedo	67.83	5.40
Caña	624.19	49.71
Citrico	1.45	0.12
Coco	0.14	0.01
Lago y Lagunas	2.56	0.20
Mangles	5.27	0.42
Matorral Latifoliado	79.58	6.34
Pasto	101.46	8.08
Rios	0.05	0.00
Zona Urbana	49.37	3.93

### SIMBOLOGÍA

	Cabecera de Municipio		Carretera Pavimentada Transitable Todo el Año
	Sección Municipal		Carretera no Pavimentada Transitable por Todo Tipo de Vehículo
	Rios y Arroyos		Carretera no Pavimentada Transitable en Tiempo Seco (Vehículo Todo Terreno)
			Límite Provincial



Edición: Mayo, 2014

Fuente: Ministerio de Medio Ambiente y Recursos Naturales, 2012