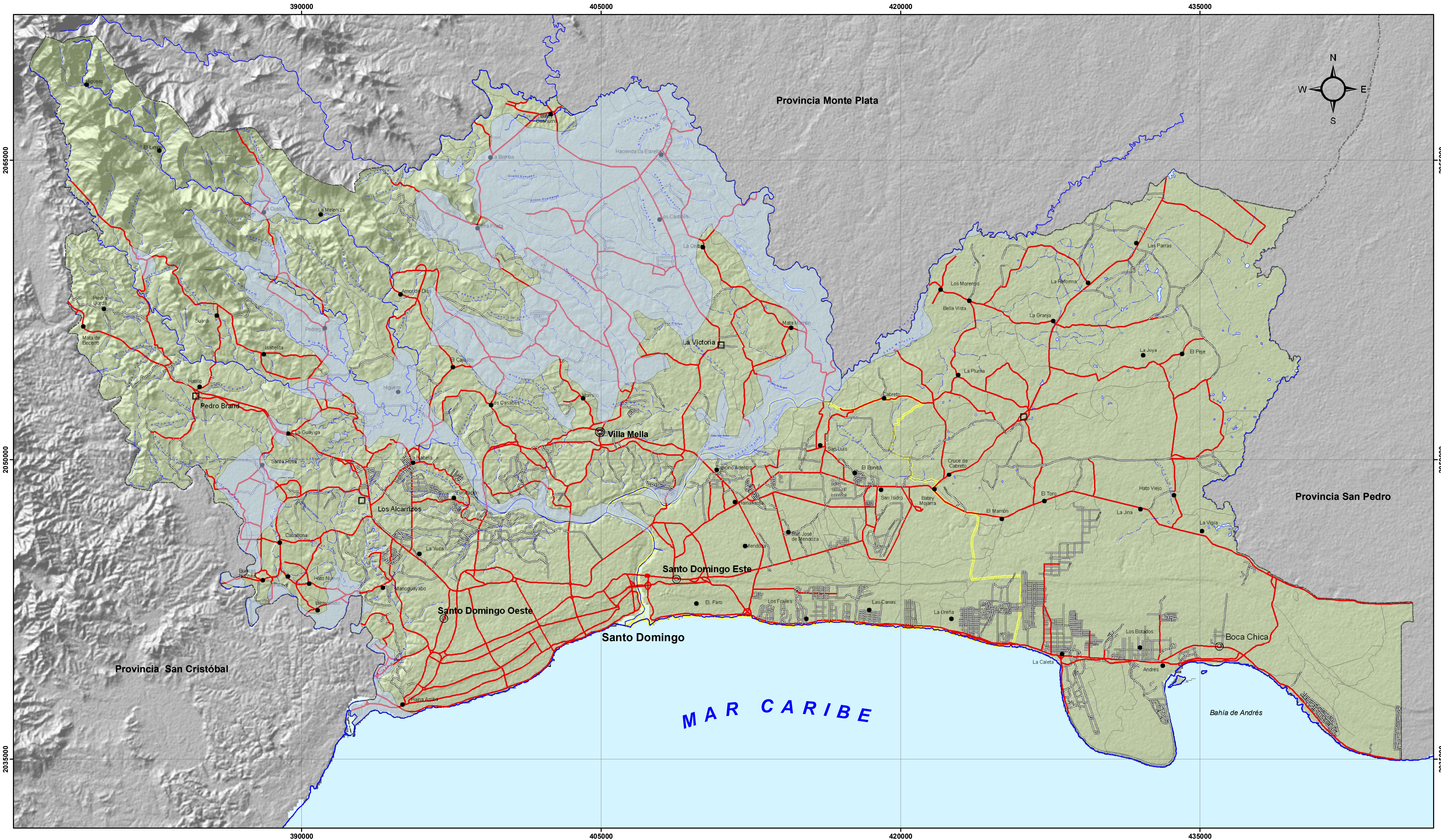


DISTRITO NACIONAL Y PROVINCIA SANTO DOMINGO





 República Dominicana

ZONAS SUCEPTIBLE A INUNDACIONES

MINISTERIO DE MEDIO AMBIENTE Y RECURSOS NATURALES

Escala: 1:100,000

LEYENDA

	Área Inundable
	Km ² 269.15

SIMBOLOGÍA

<ul style="list-style-type: none">  Capital de la Provincia  Cabecera de Municipio  Distrito Municipal  Sección Municipal  Lagos y Lagunas 	<ul style="list-style-type: none">  Ríos, Arroyos y Cañadas  Carretera Pavimentada Transitable Todo el Año  Carretera no Pavimentada Transitable por Todo Tipo de Vehículo  Carretera no Pavimentada Transitable en Tiempo Seco (Vehículo Todo Terreno)  Limite Provincial  Limite Santo Domingo Este
--	---



Edición: Noviembre, 2011
 Fuente: Ministerio de Medio Ambiente y Recursos Naturales, 2003.