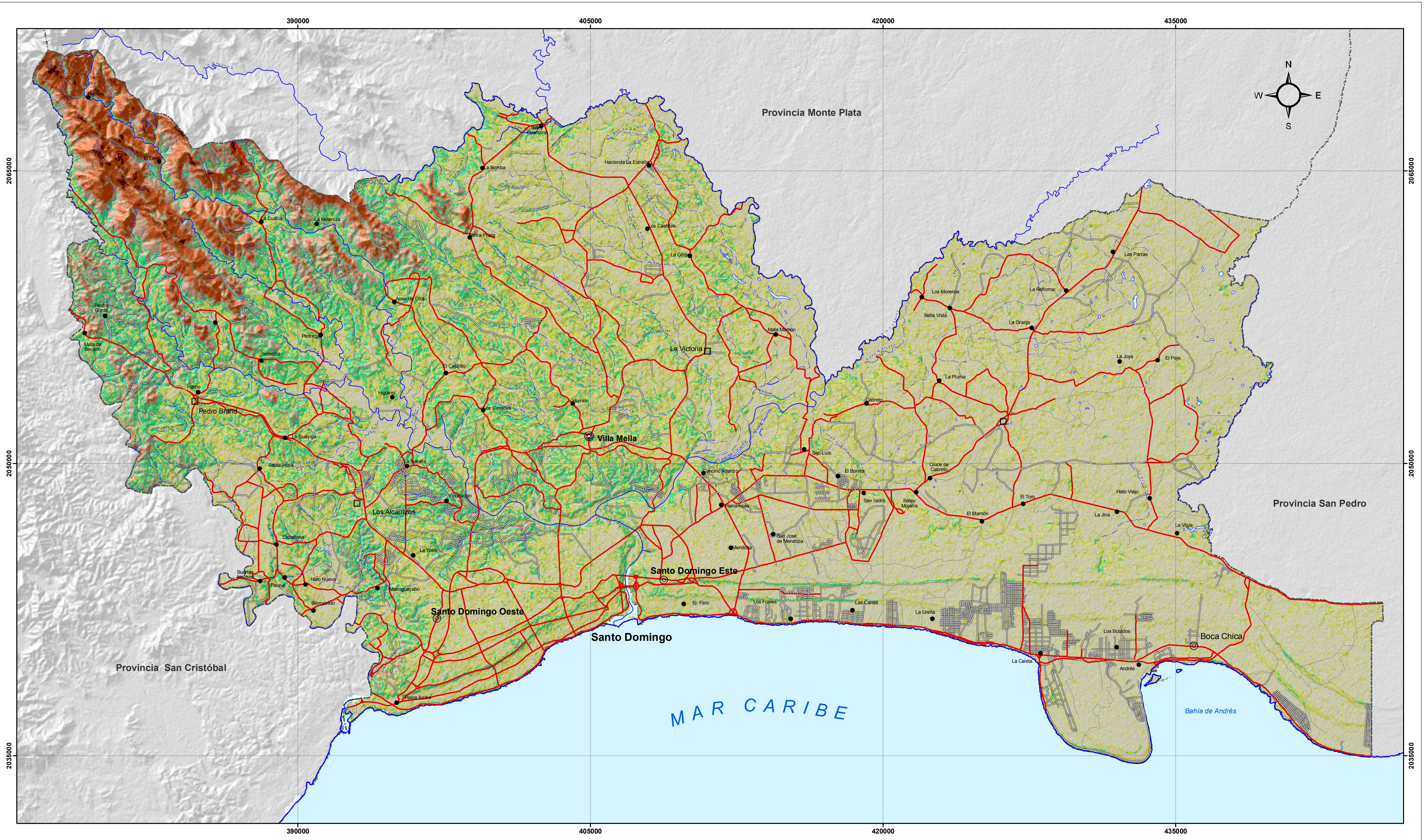


# DISTRITO NACIONAL Y PROVINCIA SANTO DOMINGO

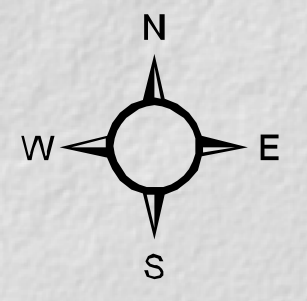


República Dominicana

## RANGOS DE PENDIENTE

SECRETARÍA DE ESTADO DE MEDIO AMBIENTE Y RECURSOS NATURALES

Escala: 1:100,000

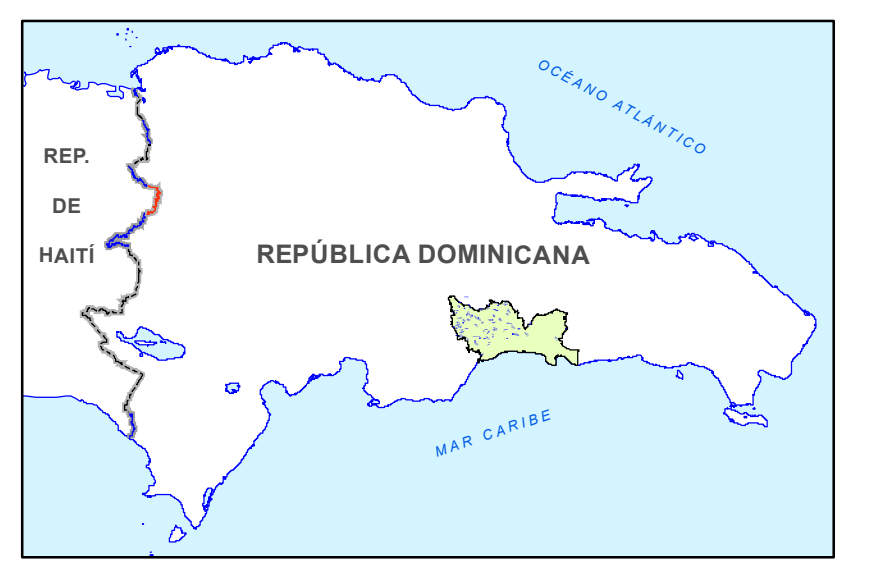


### LEYENDA

	Kms. <sup>2</sup>	%	
	0 a 4%	716.96	51.51
	4 a 8%	378.90	27.22
	8 a 16%	169.79	12.20
	16 a 32%	73.78	5.30
	32 a 64%	49.53	3.56
	> de 64%	2.95	0.21

### SIMBOLOGÍA

- Capital de la Provincia
- Cabecera de Municipio
- Distrito Municipal
- Sección Municipal
- Lagos y Lagunas
- Ríos, Arroyos y Cañadas
- Carretera Pavimentada Transitable Todo el Año
- Carretera no Pavimentada Transitable por Todo Tipo de Vehículo
- Carretera no Pavimentada Transitable en Tiempo Seco (Vehículo Todo Terreno)
- Limite Provincial



Edición: Noviembre, 2009  
Fuente: USGS, Eros Data Center, 2001.