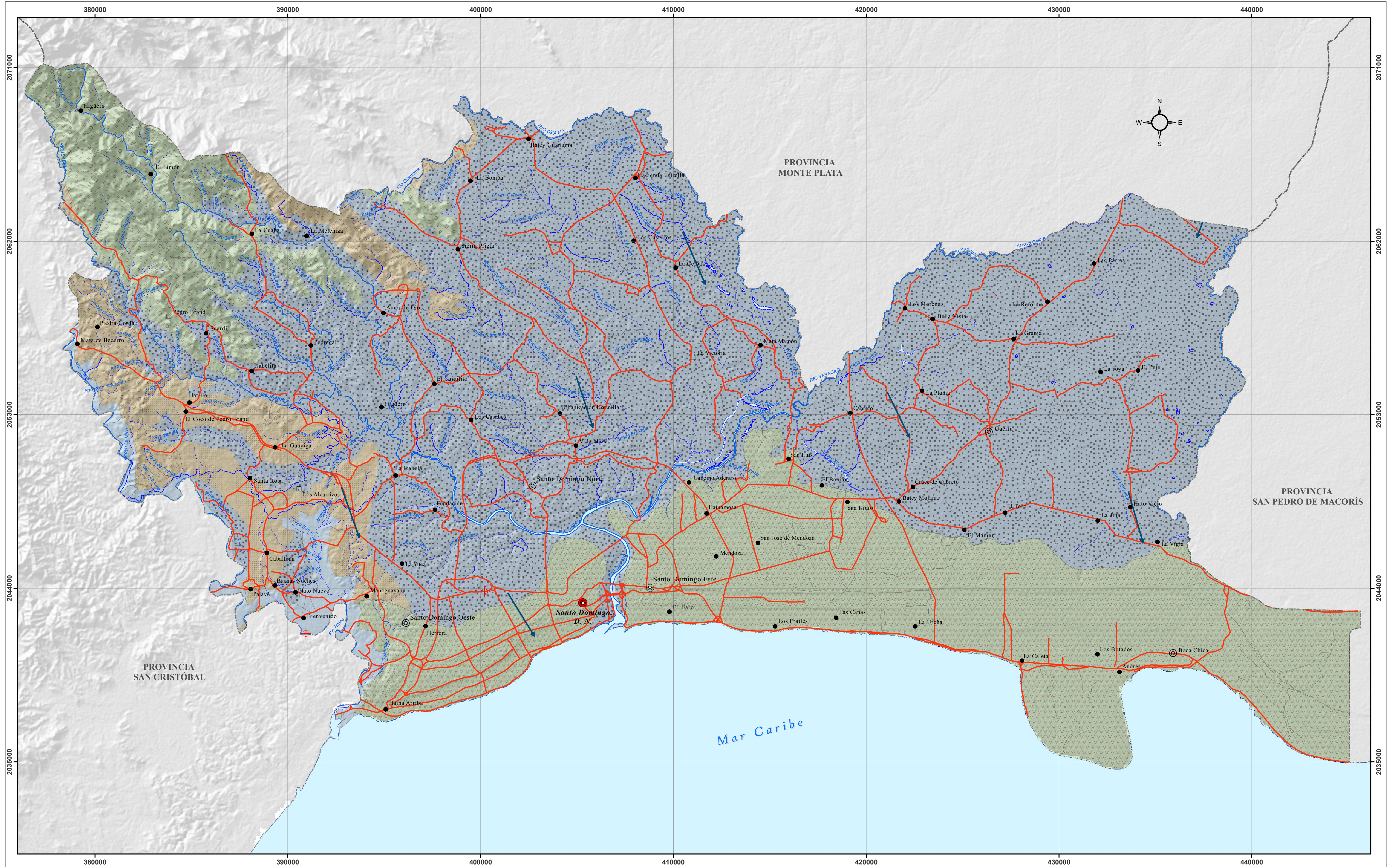


# PROVINCIA SANTO DOMINGO



  
 República Dominicana  
**HIDROGEOLÓGICO**  
 SECRETARÍA DE ESTADO DE MEDIO AMBIENTE  
 Y RECURSOS NATURALES  
 Escala: 1:100,000

**LEYENDA**

A. Rocas Porosas			C. Rocas Porosas Fracturadas				
	Km <sup>2</sup>	%		Km <sup>2</sup>	%		
	A-1	143.91	4.36		C-1	99.61	3.02
	A-3	1,839.54	55.72		C-2	167.85	5.08
B. Rocas Fracturadas				C-3	154.32	4.67	
	B-1	633.64	19.19				
	B-5	262.43	7.95				

**SIMBOLOGÍA**

	Distrito Nacional		Carretera Pavimentada Transitabile Todo el Año
	Capital Provincial		Carretera no Pavimentada Transitabile en Tiempo Seco (Vehículo Todo Terreno)
	Cabecera de Municipio		Límite Provincial
	Sección Municipal		Flujo de Agua Subterránea
	Caudal		Lagos y Lagunas
			Ríos y Arroyos

Edición: Junio, 2009