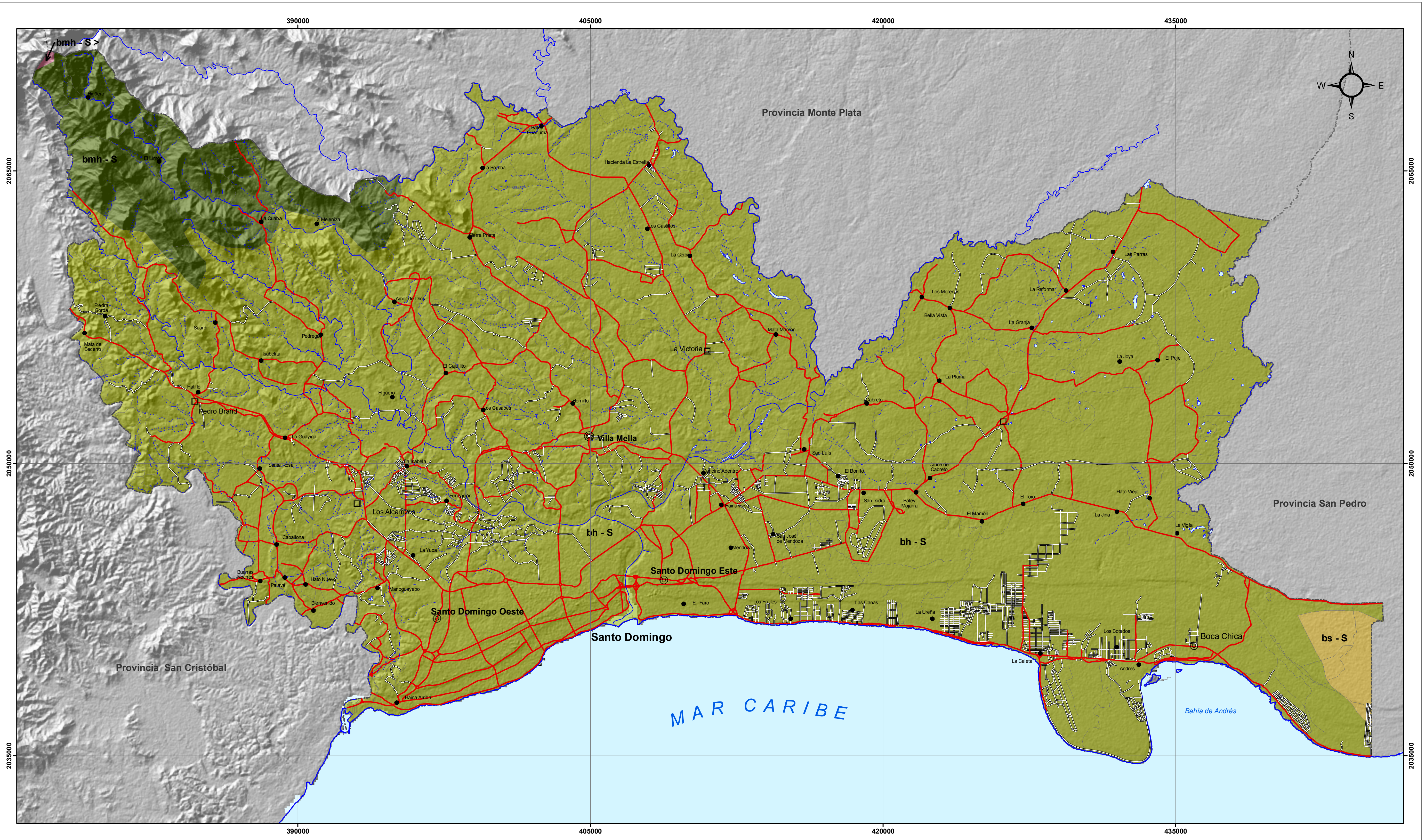


DISTRITO NACIONAL Y PROVINCIA SANTO DOMINGO

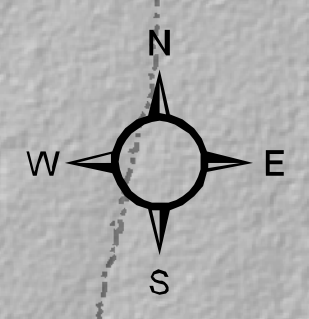


República Dominicana

ZONAS DE VIDA

SECRETARÍA DE ESTADO DE MEDIO AMBIENTE Y RECURSOS NATURALES

Escala: 1:100,000



LEYENDA

		km ²	%
	Bosque Seco Subtropical	13.34	0.96
	Bosque Húmedo Subtropical	1,295.35	92.80
	Bosque Muy Húmedo de Transición a Bosque Pluvial Subtropical	0.40	0.03
	Bosque Muy Húmedo Subtropical	86.71	6.21

SIMBOLOGÍA

- Capital de la Provincia
- Cabecera de Municipio
- Distrito Municipal
- Sección Municipal
- Lagos y Lagunas
- Ríos, Arroyos y Cañadas
- Carretera Pavimentada Transitable Todo el Año
- Carretera no Pavimentada Transitable por Todo Tipo de Vehículo
- Carretera no Pavimentada Transitable en Tiempo Seco (Vehículo Todo Terreno)
- Limite Provincial



Edición: Noviembre, 2009
Fuente: OEA, Año 1967.