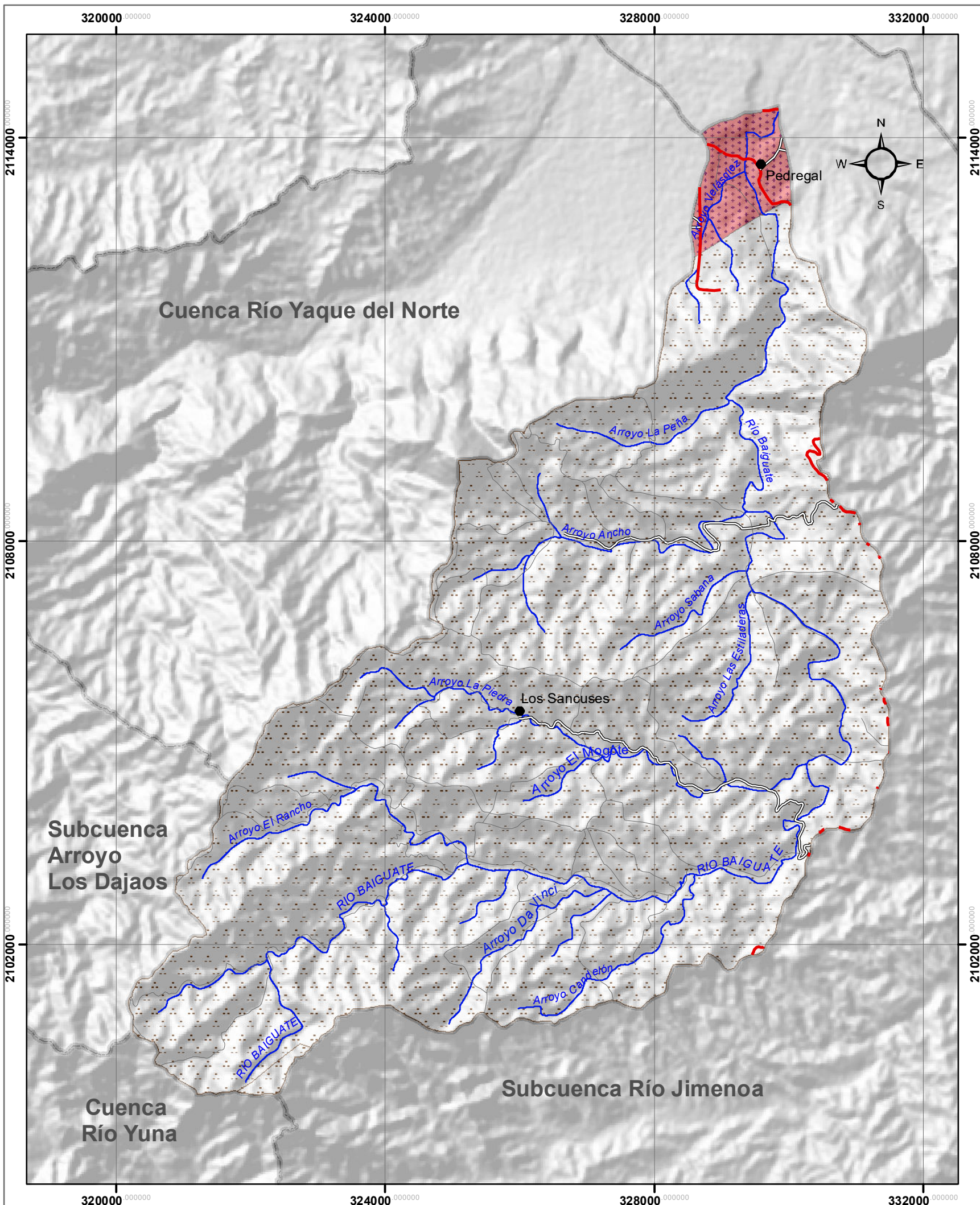


# SUBCUENCA RIO BAIGUATE


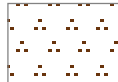


## ASOCIACIONES DE SUELO







MINISTERIO DE MEDIO AMBIENTE  
Y RECURSOS NATURALES

Escala: 1:63,945

### LEYENDA

	Km <sup>2</sup>
 ASOCIACION JARABACOA	2.08
 TERRENO ESCABROSO DE MONTAÑA	77.95

### SIMBOLOGÍA

-  Sección
-  Carretera Pavimentada transitable todo el Año
-  Carretera no Pavimentada transitable en tiempo Seco (vehículo todo terreno)
-  Carretera no Pavimentada transitable por todo tipo de vehículo
-  Ríos y Arroyos
-  Límite de Cuencas y Subcuencas



Edición: Febrero, 2019  
Fuente: OEA, Año 1967.