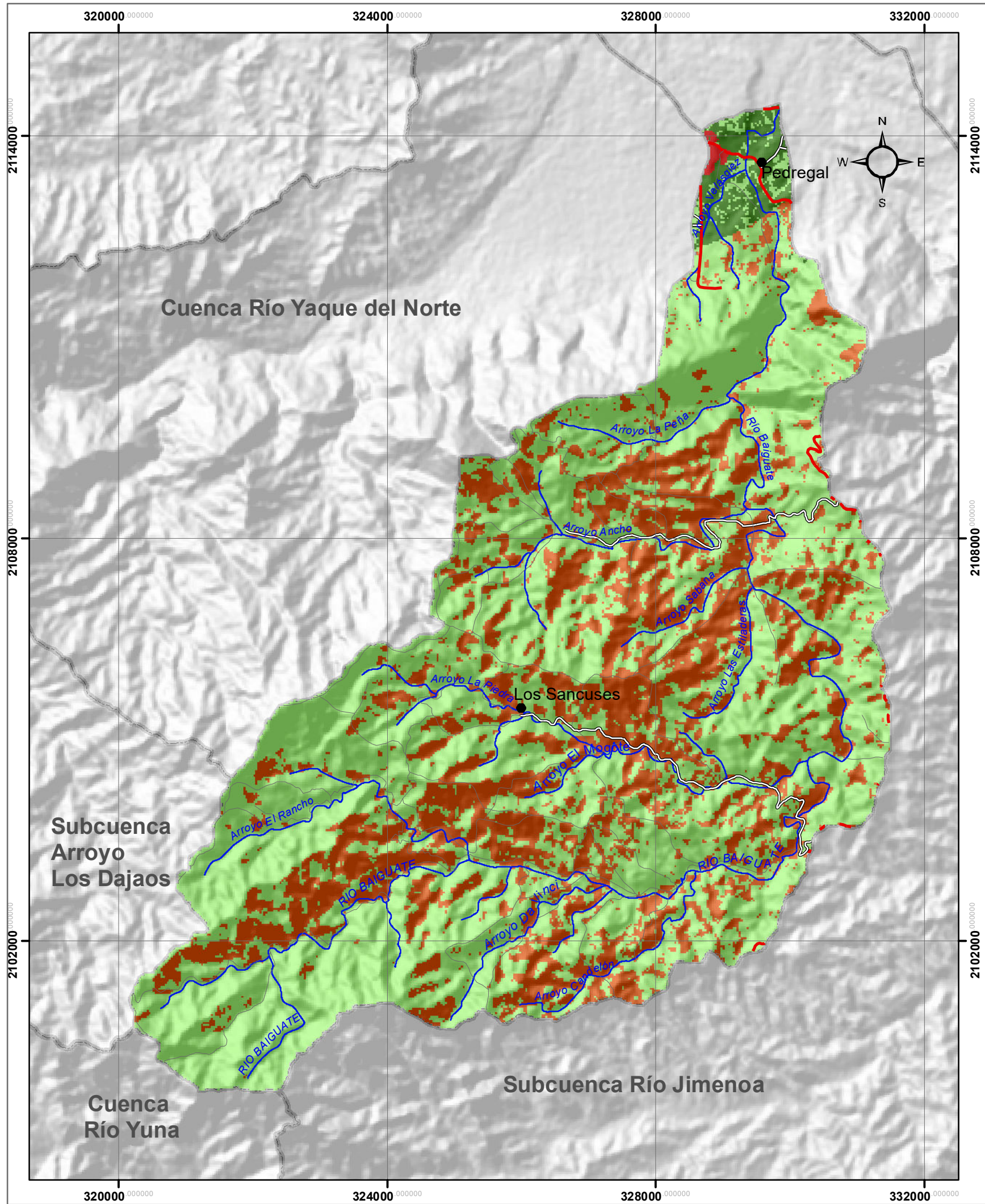


SUBCUENCA RIO BAIGUATE






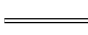


CONFLICTO DE USO 2012

MINISTERIO DE MEDIO AMBIENTE Y RECURSOS NATURALES Escala: 1:63,945

LEYENDA

	Ha
	Adecuado 5434.20
	Sobre-Utilizado 2400.57
	Sub-Utilizado 151.38
	Zonas Urbanas 11.25

SIMBOLOGÍA

-  Sección
-  Carretera Pavimentada transitable todo el Año
-  Carretera no Pavimentada transitable en tiempo Seco (vehículo todo terreno)
-  Carretera no Pavimentada transitable por todo tipo de vehículo
-  Ríos y Arroyos
-  Límite de Cuencas y Subcuencas



Edición: Febrero, 2019
 Fuente: Ministerio de Medio Ambiente y Recursos Naturales, Año 2012.