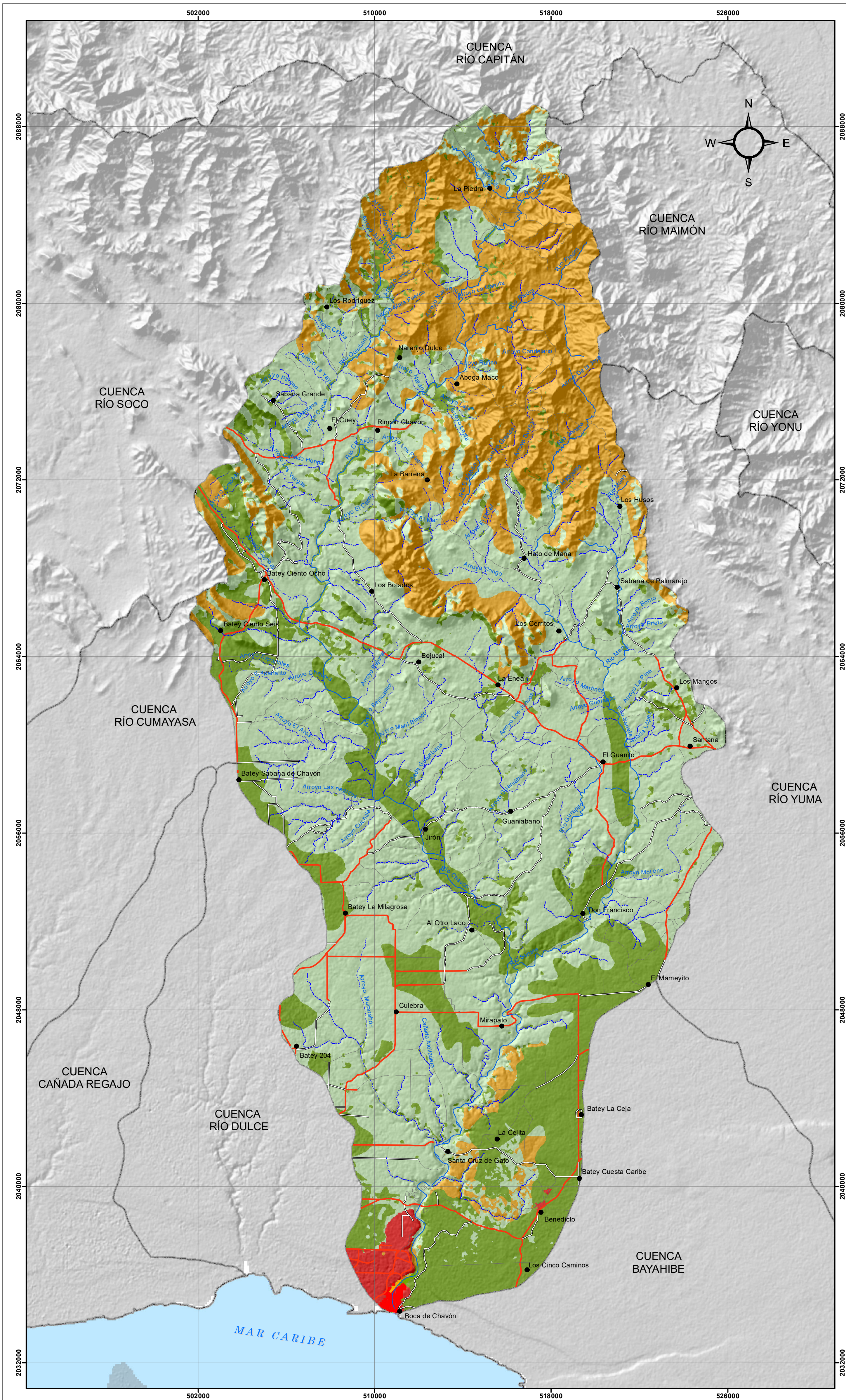


CUENCA DEL RÍO CHAVÓN



CONFLICTO DE USO 2012

MINISTERIO DE MEDIO AMBIENTE
Y RECURSOS NATURALES

Escala: 1:100,000

LEYENDA		
Clases	Descripción	Ha
	Adecuado	46107.72
	Sobre-Utilizado	17086.32
	Sub-Utilizado	17082.99
	Zonas Urbanas	814.41

SIMBOLOGÍA

- Sección Municipal
- Límite de Cuencas
- ~ Ríos, Arroyos y Cañadas
- Carretera Pavimentada Transitable Todo el Año
- Carretera no Pavimentada Transitable por Todo Tipo de Vehículo
- Carretera no Pavimentada Transitable en Tiempo Seco (Vehículo Todo Terreno)



Edición: Marzo, 2019
Fuente: Ministerio de Medio Ambiente y Recursos Naturales, Año 2012.