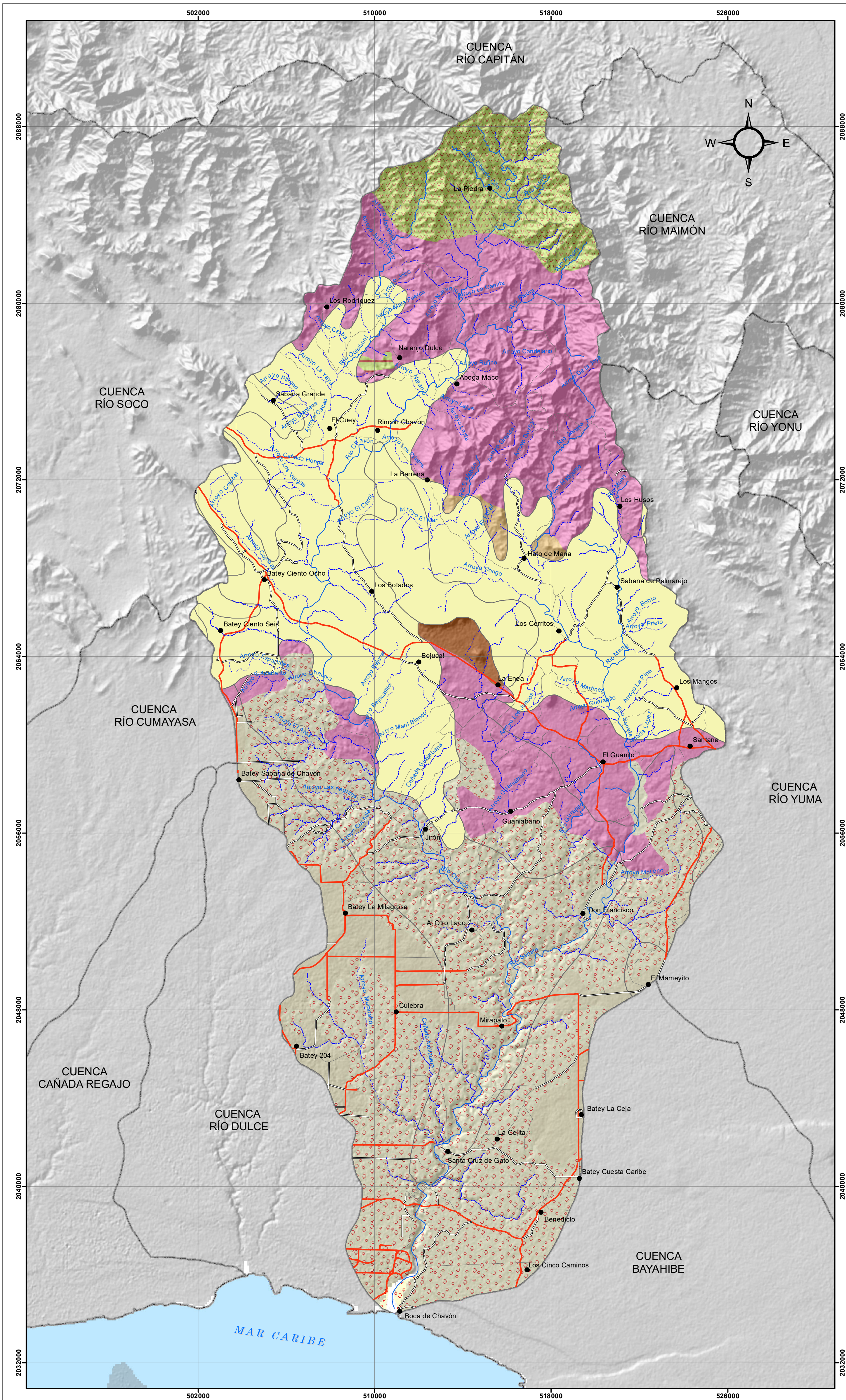


CUENCA DEL RÍO CHAVÓN



MINISTERIO DE MEDIO AMBIENTE Y RECURSOS NATURALES

Escala: 1:100,000

LEYENDA

Color	Descripción	km²
um	Rocas Ultramáficas	0.63
Kmgm	Rocas Magmáticas y Volcano-sedimentarias	351.91
Ks'v-s	Rocas Volcano-Sedimentarias	43.98
Ks'c	Caliza (Senoniano Superior)	17.11
tpa'c	Caliza; Marga	22.76
teo'v-s	Rocas Volcano-Sedimentarias	27.27
teo'c	Caliza	7.24
tpi-qp'c	Caliza Arrecifal, Arena, Conglomerado (tipo Santo Domingo, La Romana)	284.03
q'f	Aluviones Cuaternarios	10.41
q	Depositos Cuaternarios Indiferenciados	44.84

SIMBOLOGÍA

- Sección Municipal
- Límite de Cuencas
- ~ Ríos, Arroyos y Cañadas
- Carretera Pavimentada Transitable Todo el Año
- Carretera no Pavimentada Transitable por Todo Tipo de Vehículo
- Carretera no Pavimentada Transitable en Tiempo Seco (Vehículo Todo Terreno)



Edición: Marzo, 2019
Fuente: Direccion Nacional de Minerías, Año 2000.