

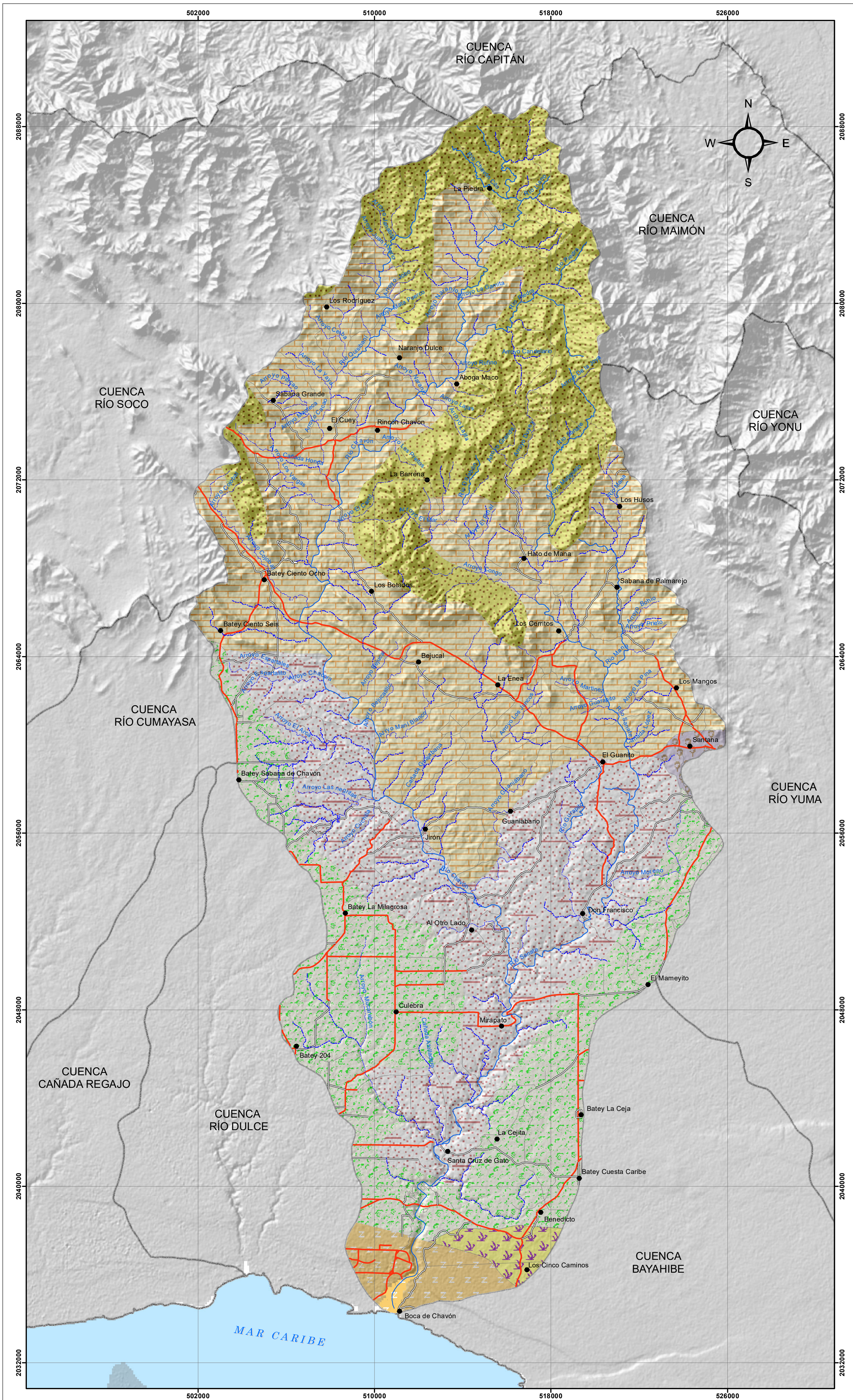
# CUENCA DEL RÍO CHAVÓN



## UNIDADES DE RECURSOS PARA LA PLANIFICACIÓN DE LOS SUELOS (URP)

MINISTERIO DE MEDIO AMBIENTE Y RECURSOS NATURALES

Escala: 1:100,000



LEYENDA		
Clases	Descripción	km <sup>2</sup>
5	Ocupa llanuras costeras, cuyo material subyacente está constituido de roca caliza coralina, presentando suelos profundos con pendientes inferior a 8 % y pocos profundos con pendientes que alcanzan el 15 %, bien drenados, moderadamente alcalinos y de permeabilidad lenta; clasificados como: Ustropepts típicos, Pellusters údicos y Ustropepts fluvénticos, respectivamente. El clima es bosque húmedo, con temperatura media anual entre los 26 y 27°C con ligera variación estacional. La vegetación natural es de bosque húmedo, pero ha sido modificada por la actividad del hombre, básicamente en caña de azúcar y pastos.	8.32
7	Esta URP está compuesta por terraces y áreas cercadas, suelos de origen aluvial antiguo y reciente, clasificados como: Tropaqueps plúvicos y los Dystropeps Plúvicos. El clima es húmedo con una estación seca en el primer trimestre; precipitación anual que oscila entre los 1000 y 2000 mm y temperatura media anual de 26 a 27°C. La vegetación natural es de bosque húmedo.	3.70
12	Ocupa llanuras costeras, cuyo material subyacente está constituido de roca caliza coralina, presentando suelos profundos con pendientes inferior a 8 % y pocos profundos con pendientes que alcanzan el 15 %, bien drenados, moderadamente alcalinos y de permeabilidad lenta; clasificados como: Ustropepts típicos, Pellusters údicos y Ustropepts fluvénticos, respectivamente. El clima es bosque húmedo con temperatura media anual entre los 26 y 27°C con ligera variación estacional. La vegetación natural es de bosque húmedo, pero ha sido modificada por la actividad del hombre básicamente en caña de azúcar y pastos.	152.34
23	Ocupa terraces costeros de relieve plano a ondulado con suelos poco profundos, clasificados como: Ustropepts plúvicos y Ustropepts típicos, respectivamente; originados a partir de colinas corales. El clima es húmedo con precipitación anual que varía entre los 1000 y 2000 mm y temperatura media anual de 26 a 27°C. La vegetación correspondiente es de bosque húmedo, pero ha sido modificada por la actividad del hombre básicamente en caña de azúcar y pastos.	18.28
40	Presente en suelos de áreas montañosas con pendientes mayores de 30%; colinas con pendientes de 8 a 30% y pequeños valles intramontanos, clasificados como Dystropepts típicos. El clima es húmedo con una ligera estación seca durante el primer trimestre; la precipitación promedio anual varía de 1300 a 2000mm y la temperatura oscila entre los 21 a 24°C. La vegetación natural corresponde a Bosque Húmedo Subtropical (BhS).	152.21
44	Ocupa las colinas con pendientes de 15 a 30% y los pequeños valles con pendientes inferiores a 10% que ocupan áreas de origen aluvial antiguo y reciente, clasificados como: Ustropepts típicos, Ustropepts fluvénticos y Ustropepts údicos, respectivamente. El clima es húmedo con una estación seca en el primer trimestre; la precipitación anual varía entre los 1000 y 2000 mm y temperatura media anual de 26 a 27°C. La vegetación correspondiente es de bosque húmedo, pero ha sido modificada por la actividad del hombre básicamente en caña de azúcar y pastos.	310.84
45	Ocupa las colinas con pendientes de más de 30% y los pequeños valles intramontanos, clasificados como: Ustropepts típicos y Ustropepts fluvénticos, respectivamente. Presenta clima húmedo con precipitación anual de 1000 a 2000 mm y temperatura media anual de 26 a 27°C. La vegetación correspondiente es de bosque húmedo, pero ha sido modificada por la actividad del hombre básicamente en caña de azúcar y pastos.	165.19

SIMBOLOGÍA	
●	Sección Municipal
—	Límite de Cuencas
—	Ríos, Arroyos y Cañadas
—	Carretera Pavimentada Transitable Todo el Año
—	Carretera no Pavimentada Transitable por Todo Tipo de Vehículo
—	Carretera no Pavimentada Transitable en Tiempo Seco (Vehículo Todo Terreno)



Edición: Marzo, 2019  
Fuente: OEA, Año 1967.