

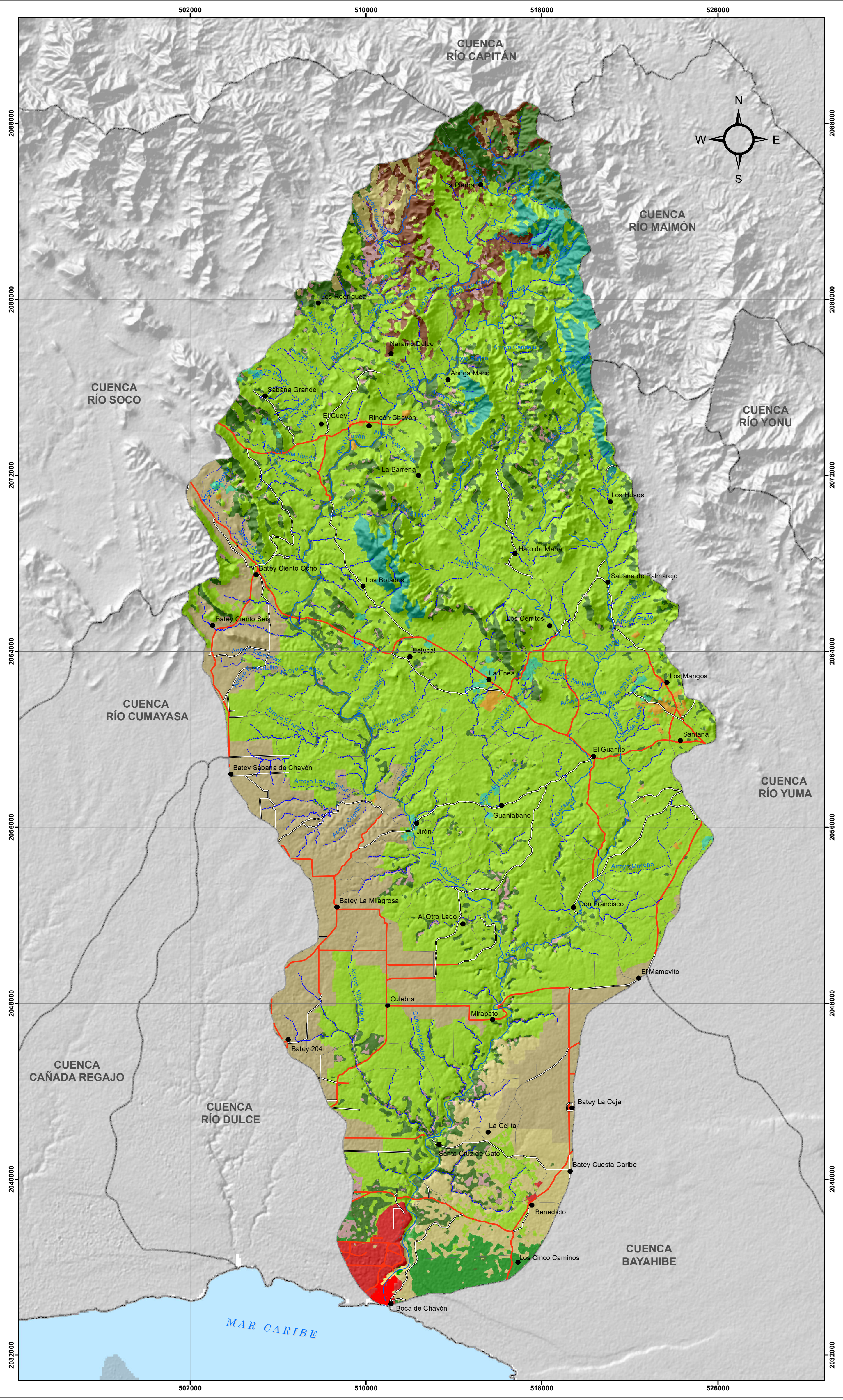
CUENCA DEL RÍO CHAVÓN



USO Y COBERTURA 2012

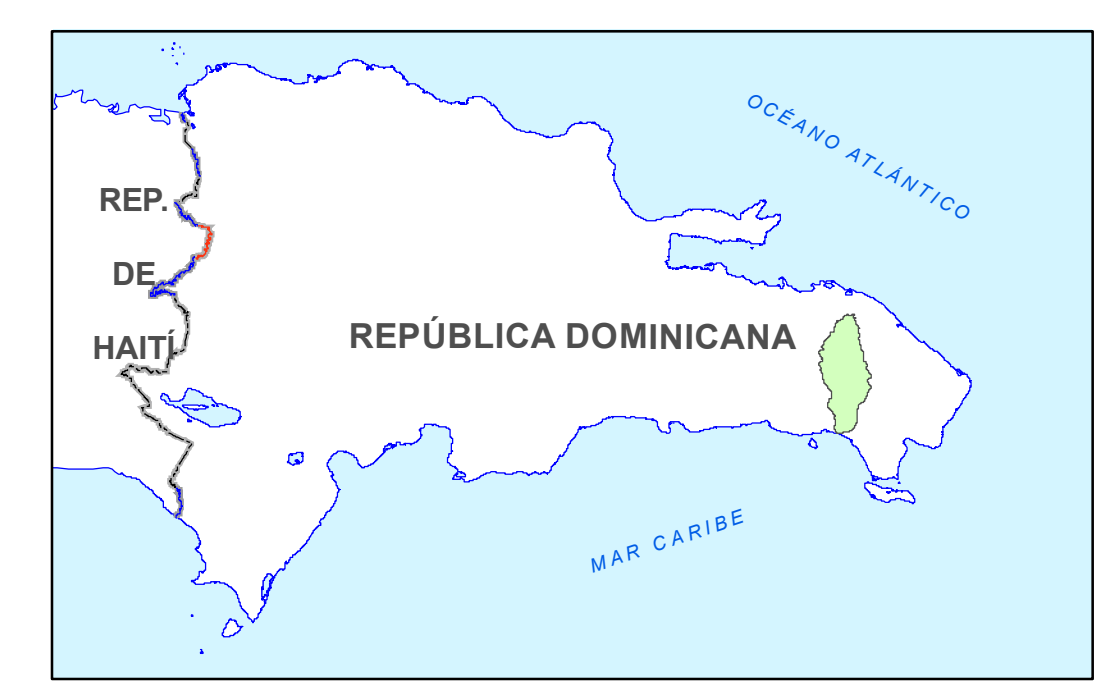
MINISTERIO DE MEDIO AMBIENTE
Y RECURSOS NATURALES

Escala: 1:100,000



| LEYENDA | | |
|---------|--------------------------------|----------|
| Color | Descripción | Ha |
| | Agricultura / Pasto | 3790.71 |
| | Agroforestería | 2085.48 |
| | Bosque Latifoliado Humedo | 7484.13 |
| | Bosque Latifoliado Semi_Humedo | 949.23 |
| | Cacao | 1854.18 |
| | Caña | 9996.57 |
| | Citrico | 275.13 |
| | Escasa Vegetacion | 0.36 |
| | Frutales | 379.17 |
| | Matorral Latifoliado | 1333.35 |
| | Pasto | 52128.72 |
| | Zona Urbana | 814.41 |

| SIMBOLOGÍA | | | |
|------------|-------------------------|--|---|
| | Sección Municipal | | Carretera Pavimentada Transitable Todo el Año |
| | Límite de Cuencas | | Carretera no Pavimentada Transitable por Todo Tipo de Vehículo |
| | Ríos, Arroyos y Cañadas | | Carretera no Pavimentada Transitable en Tiempo Seco (Vehículo Todo Terreno) |



Edición: Marzo, 2019
Fuente: Ministerio de Medio Ambiente y Recursos Naturales, Año 2012.