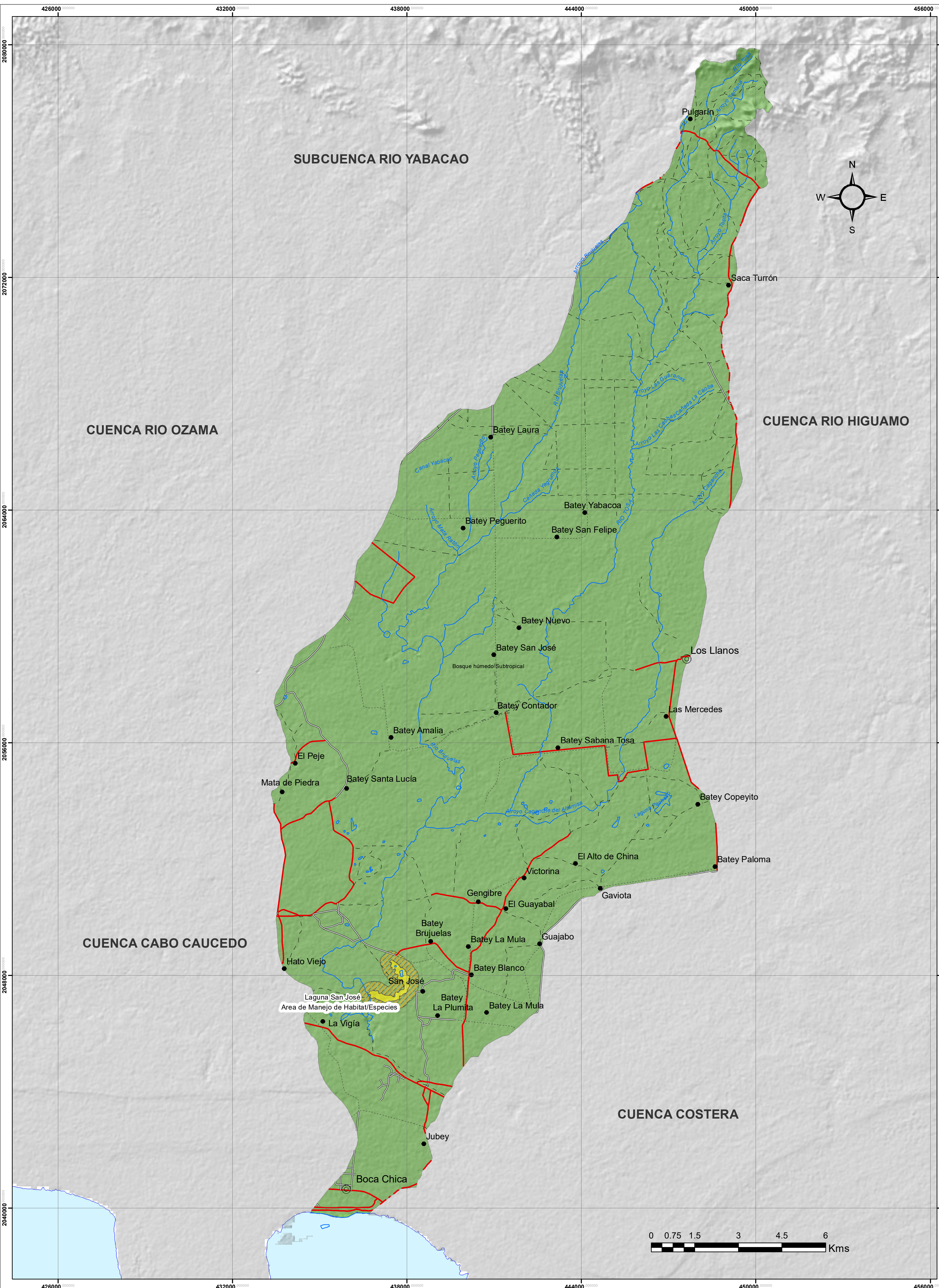


# CUENCA RÍO BRUJUELAS


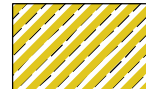


## SISTEMA NACIONAL DE ÁREAS PROTEGIDAS




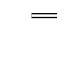



MINISTERIO DE MEDIO AMBIENTE Y RECURSOS NATURALES

Escala: 1:70,000

### Leyenda

Color	Descripción	Km <sup>2</sup>
	Refugio De Vida Silvestre	0.58
	(300 mts) Area de Amortiguamiento	

### SIMBOLOGÍA

	Capital de Municipio		Carretera Pavimentada Transitable Todo el Año
	Sección Municipal		Carretera no Pavimentada Transitable por Todo Tipo de Vehículo
	Ríos y Arroyos		Carretera no Pavimentada Transitable en Tiempo Seco (Vehículo Todo Terreno)
			Límite Cuenca



Edición: Enero, 2019  
Fuente: Ministerio de Medio Ambiente, año 2006.