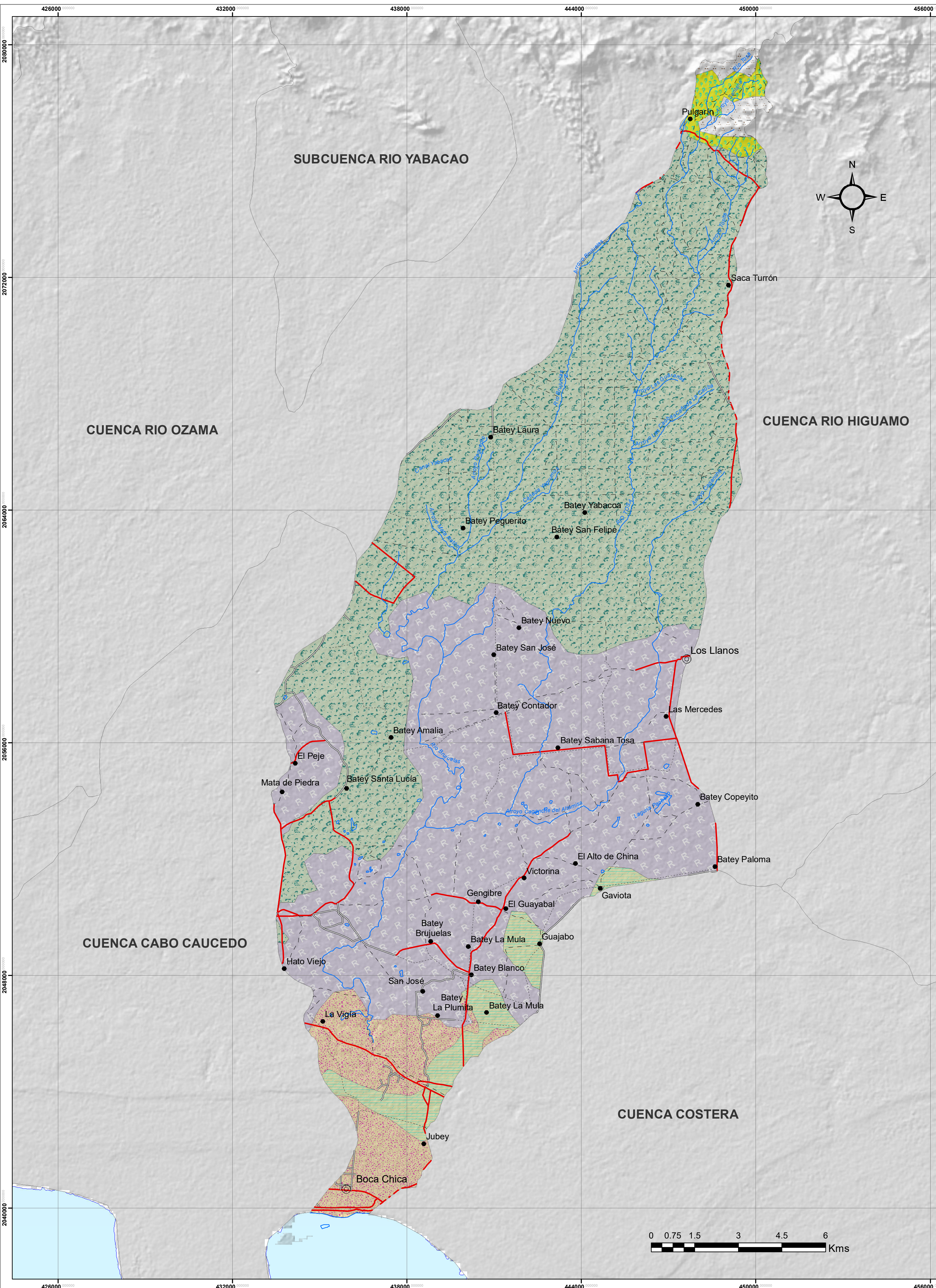


CUENCA RÍO BRUJUELAS



ASOCIACIONES DE SUELOS

MINISTERIO DE MEDIO AMBIENTE
Y RECURSOS NATURALES

Escala: 1:70.000

Leyenda

Color	Descripción	Km ²
	ASOCIACION GUERRA CAOBA MEDINA	136.57
	ASOCIACION JALONGA - CONSUELO - HABANA	11.56
	ASOCIACION LA LARGA - HATO MAYOR	4.15
	ASOCIACION MATANZAS - JALONGA	20.34
	ASOCIACION PIMENTEL - FANTINO- COTUI	157.49
	TERRENO ESCABROSO DE MONTAÑA	3.23

SIMBOLOGÍA

	Capital de Municipio		Carretera Pavimentada Transitable Todo el Año
	Sección Municipal		Carretera no Pavimentada Transitable por Todo Tipo de Vehículo
	Ríos y Arroyos		Carretera no Pavimentada Transitable en Tiempo Seco (Vehículo Todo Terreno)
			Limite Cuenca



Edición: Enero, 2019
Fuente: OEA, año 1967.