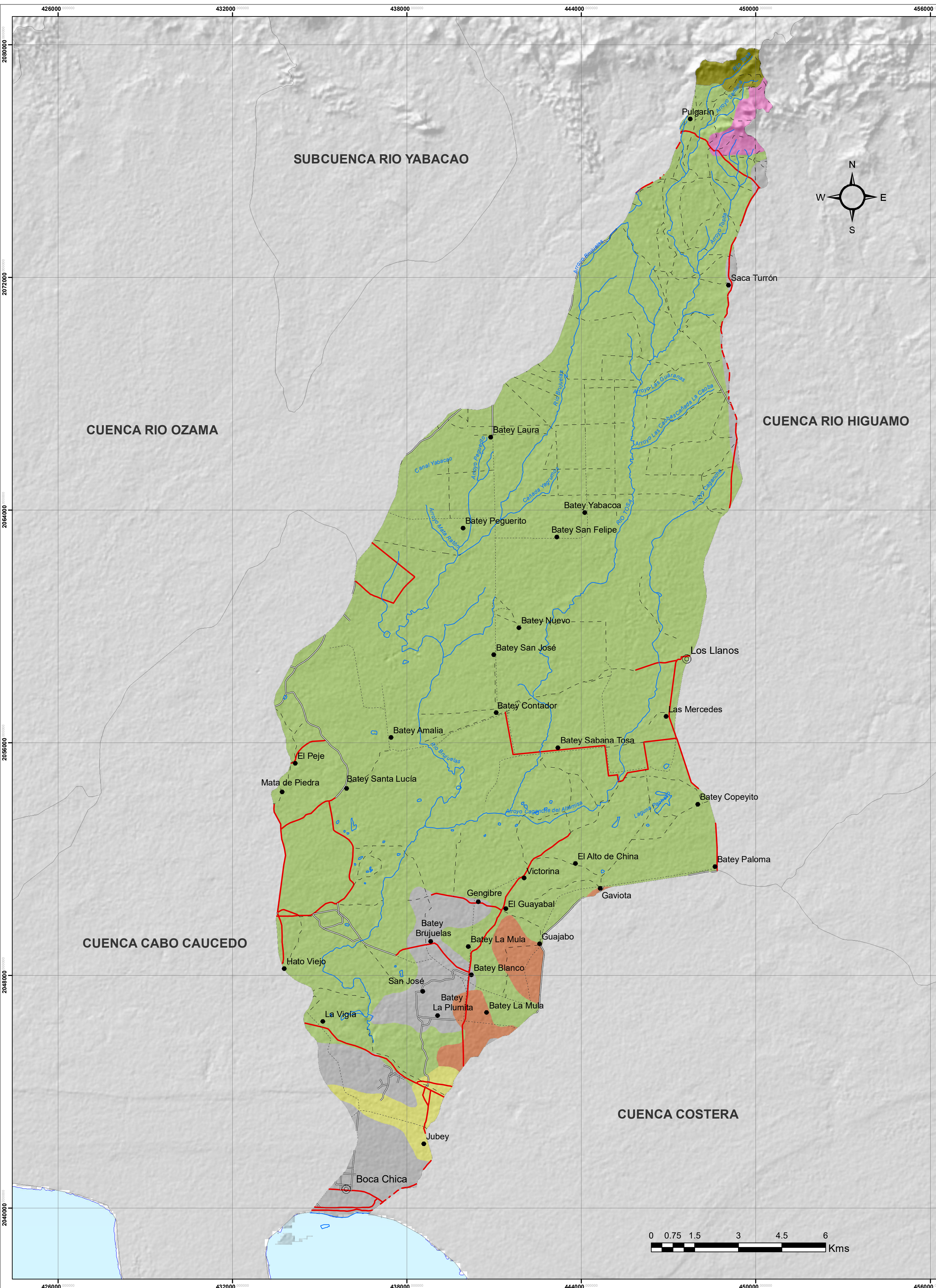


CUENCA RÍO BRUJUELAS



CAPACIDAD PRODUCTIVA

MINISTERIO DE MEDIO AMBIENTE
Y RECURSOS NATURALES

Escala: 1:70,000

Leyenda

Color	Descripción	Km ²
	CLASE II	4.85
	CLASE III	6.66
	CLASE IV	22.95
	CLASE V	294.08
	CLASE VI	2.51
	CLASE VII	2.30

SIMBOLOGÍA

	Capital de Municipio		Carretera Pavimentada Transitible Todo el Año
	Sección Municipal		Carretera no Pavimentada Transitible por Todo Tipo de Vehículo
	Ríos y Arroyos		Carretera no Pavimentada Transitible en Tiempo Seco (Vehículo Todo Terreno)
			Límite Cuenca



Edición: Enero, 2019
Fuente: OEA, año 1967.