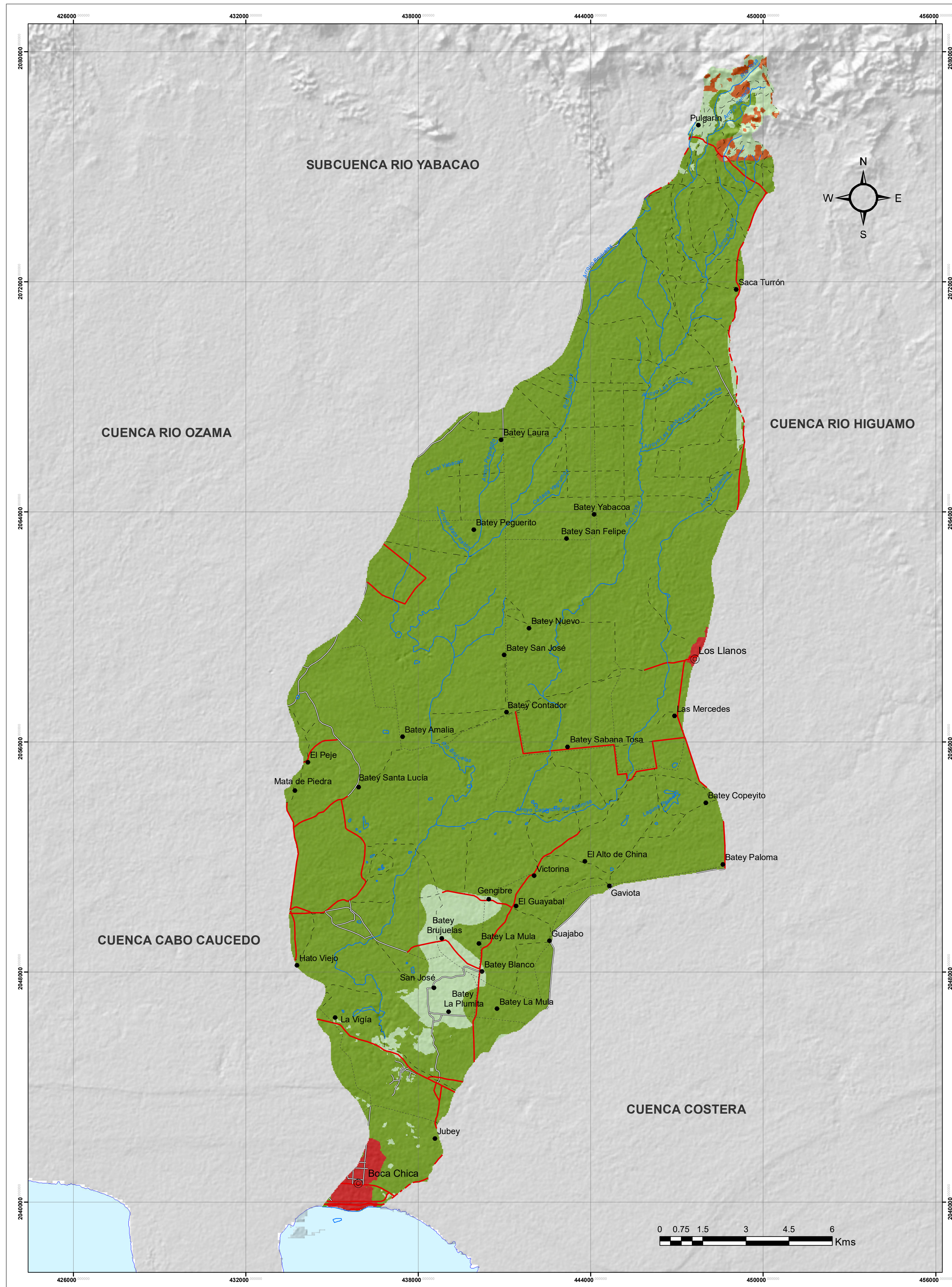


CUENCA RÍO BRUJUELAS



CONFLICTO DE USO 2012

MINISTERIO DE MEDIO AMBIENTE
Y RECURSOS NATURALES

Escala: 1:70.000

Leyenda

Color	Descripción	Ha
	Adequado	1588.05
	Arena	6.03
	Sobre-Utilizado	181.53
	Sub-Utilizado	31447.83
	Zonas Urbanas	277.83

SIMBOLOGÍA

	Capital de Municipio		Carretera Pavimentada Transitable Todo el Año
	Sección Municipal		Carretera no Pavimentada Transitable por Todo Tipo de Vehículo
	Ríos y Arroyos		Carretera no Pavimentada Transitable en Tiempo Seco (Vehículo Todo Terreno)
			Limite Cuenca



Edición: Enero, 2019

Fuente: Ministerio de Medio Ambiente y Recursos Naturales, año 2012.