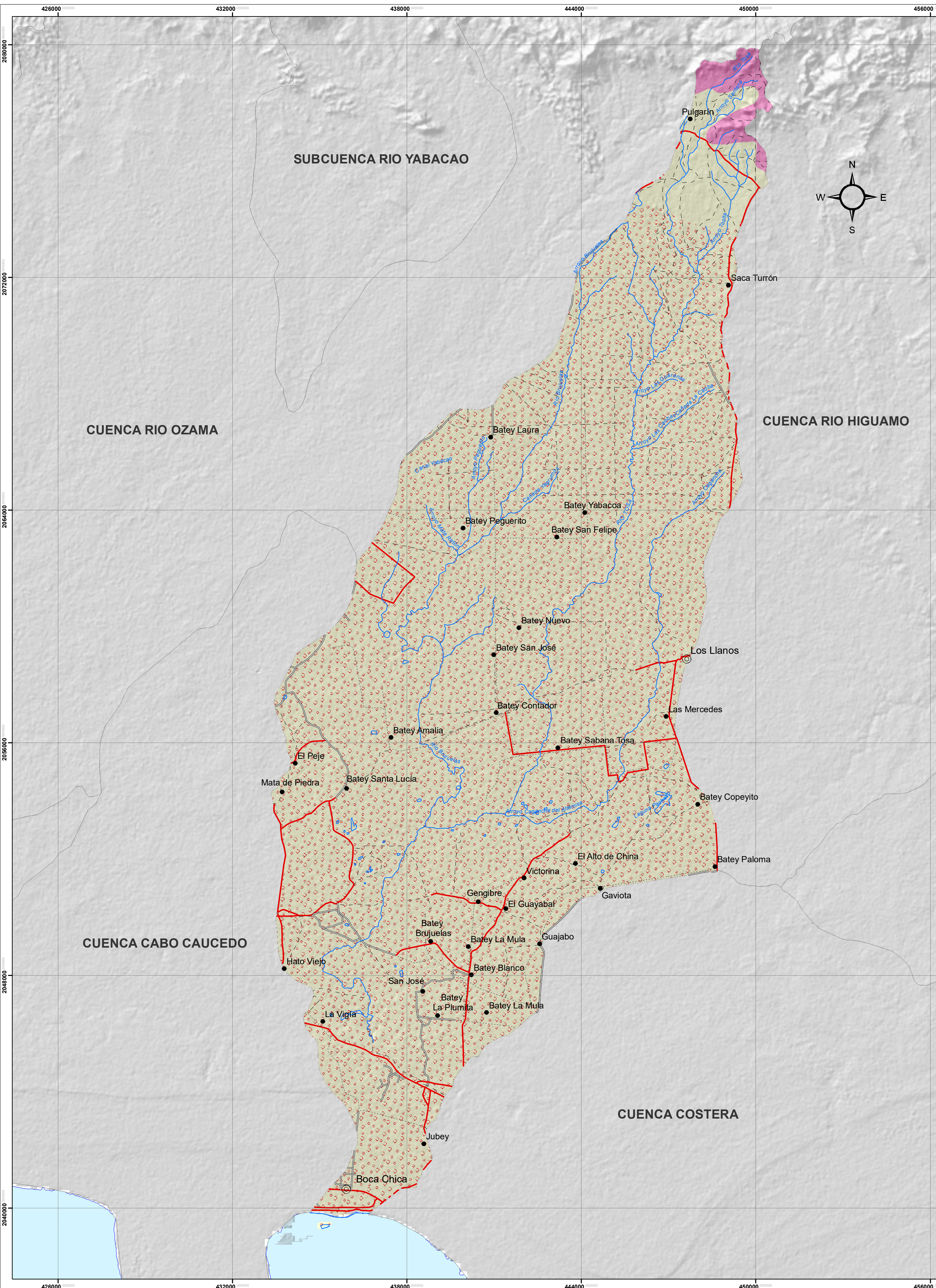


# CUENCA RÍO BRUJUELAS



## GEOLOGIA

MINISTERIO DE MEDIO AMBIENTE  
Y RECURSOS NATURALES

Escala: 1:70.000

### Leyenda

Color	Descripción	Km <sup>2</sup>
	Rocas Magmáticas y Volcanosedimentarias	4.64
	Caliza Arrecifal, Arena, Conglomerado (tipo Santo Domingo, La Romana)	316.73
	Aluviones Cuaternarios	11.88

### SIMBOLOGÍA

	Capital de Municipio		Carretera Pavimentada Transitable Todo el Año
	Sección Municipal		Carretera no Pavimentada Transitable por Todo Tipo de Vehículo
	Ríos y Arroyos		Carretera no Pavimentada Transitable en Tiempo Seco (Vehículo Todo Terreno)
			Limite Cuenca



Edición: Enero, 2019  
Fuente: Dirección Nacional de Minerías, año 2000.