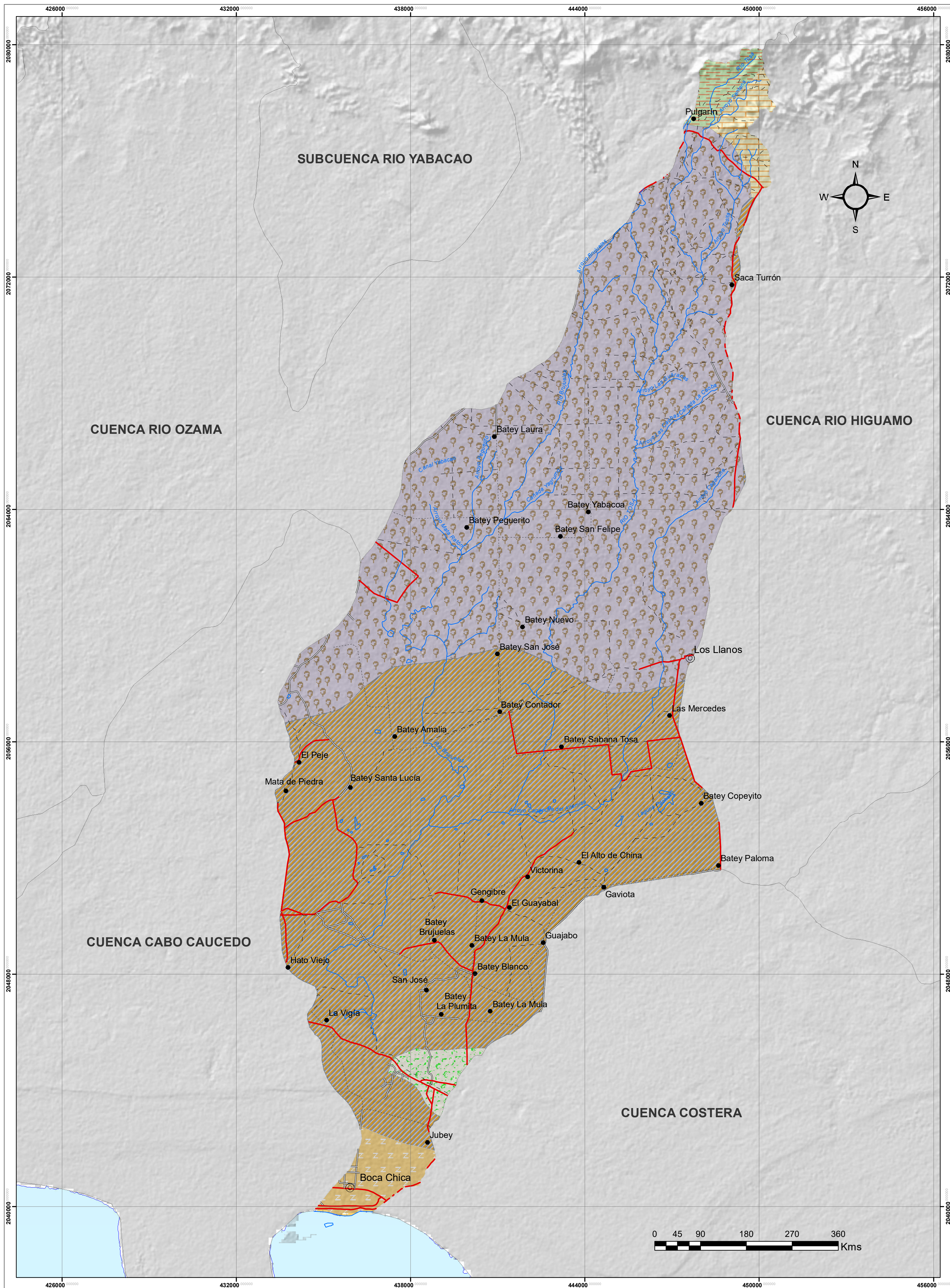


CUENCA RÍO BRUJUELAS





UNIDADES DE RECURSOS PARA LA PLANIFICACION (URP)

MINISTERIO DE MEDIO AMBIENTE Y RECURSOS NATURALES

Escala: 1:70,000

Leyenda		
Color	Descripción	Km ²
1	Las áreas de esta URP están constituidas por zonas con alturas superiores a los 500 metros y temperaturas de 20 a 22°C con poco cambio estacional. Se trata de un tipo de clima que favorece el desarrollo de la agricultura. El tipo de suelo es de tipo húmedo, con poca salinidad, y se caracteriza por ser fértil y rico en nutrientes. Este tipo de suelo es adecuado para el cultivo de arroz, caña de azúcar, y otros cultivos que requieren mucha agua.	334.85
7	Esta URP está compuesta por terrenos y áreas con alturas superiores a los 500 metros y temperaturas de 20 a 22°C con poco cambio estacional. Se trata de un tipo de clima que favorece el desarrollo de la agricultura. El tipo de suelo es de tipo húmedo, con poca salinidad, y se caracteriza por ser fértil y rico en nutrientes. Este tipo de suelo es adecuado para el cultivo de arroz, caña de azúcar, y otros cultivos que requieren mucha agua.	
12	Esta URP está compuesta por terrenos y áreas con alturas superiores a los 500 metros y temperaturas de 20 a 22°C con poco cambio estacional. Se trata de un tipo de clima que favorece el desarrollo de la agricultura. El tipo de suelo es de tipo húmedo, con poca salinidad, y se caracteriza por ser fértil y rico en nutrientes. Este tipo de suelo es adecuado para el cultivo de arroz, caña de azúcar, y otros cultivos que requieren mucha agua.	
22	Esta URP está compuesta por terrenos y áreas con alturas superiores a los 500 metros y temperaturas de 20 a 22°C con poco cambio estacional. Se trata de un tipo de clima que favorece el desarrollo de la agricultura. El tipo de suelo es de tipo húmedo, con poca salinidad, y se caracteriza por ser fértil y rico en nutrientes. Este tipo de suelo es adecuado para el cultivo de arroz, caña de azúcar, y otros cultivos que requieren mucha agua.	
23	Esta URP está compuesta por terrenos y áreas con alturas superiores a los 500 metros y temperaturas de 20 a 22°C con poco cambio estacional. Se trata de un tipo de clima que favorece el desarrollo de la agricultura. El tipo de suelo es de tipo húmedo, con poca salinidad, y se caracteriza por ser fértil y rico en nutrientes. Este tipo de suelo es adecuado para el cultivo de arroz, caña de azúcar, y otros cultivos que requieren mucha agua.	
44	Esta URP está compuesta por terrenos y áreas con alturas superiores a los 500 metros y temperaturas de 20 a 22°C con poco cambio estacional. Se trata de un tipo de clima que favorece el desarrollo de la agricultura. El tipo de suelo es de tipo húmedo, con poca salinidad, y se caracteriza por ser fértil y rico en nutrientes. Este tipo de suelo es adecuado para el cultivo de arroz, caña de azúcar, y otros cultivos que requieren mucha agua.	

SIMBOLOGÍA	
	Capital de Municipio
	Sección Municipal
	Ríos y Arroyos
	Carretera Pavimentada Transitable Todo el Año
	Carretera no Pavimentada Transitable por Todo Tipo de Vehículo
	Carretera no Pavimentada Transitable en Tiempo Seco (Vehículo Todo Terreno)
	Limite Cuenca



REPÚBLICA DOMINICANA

OCEANO ATLANTICO

MAR CARIBE

Edición: Enero, 2019
Fuente: OEA, año 1967.