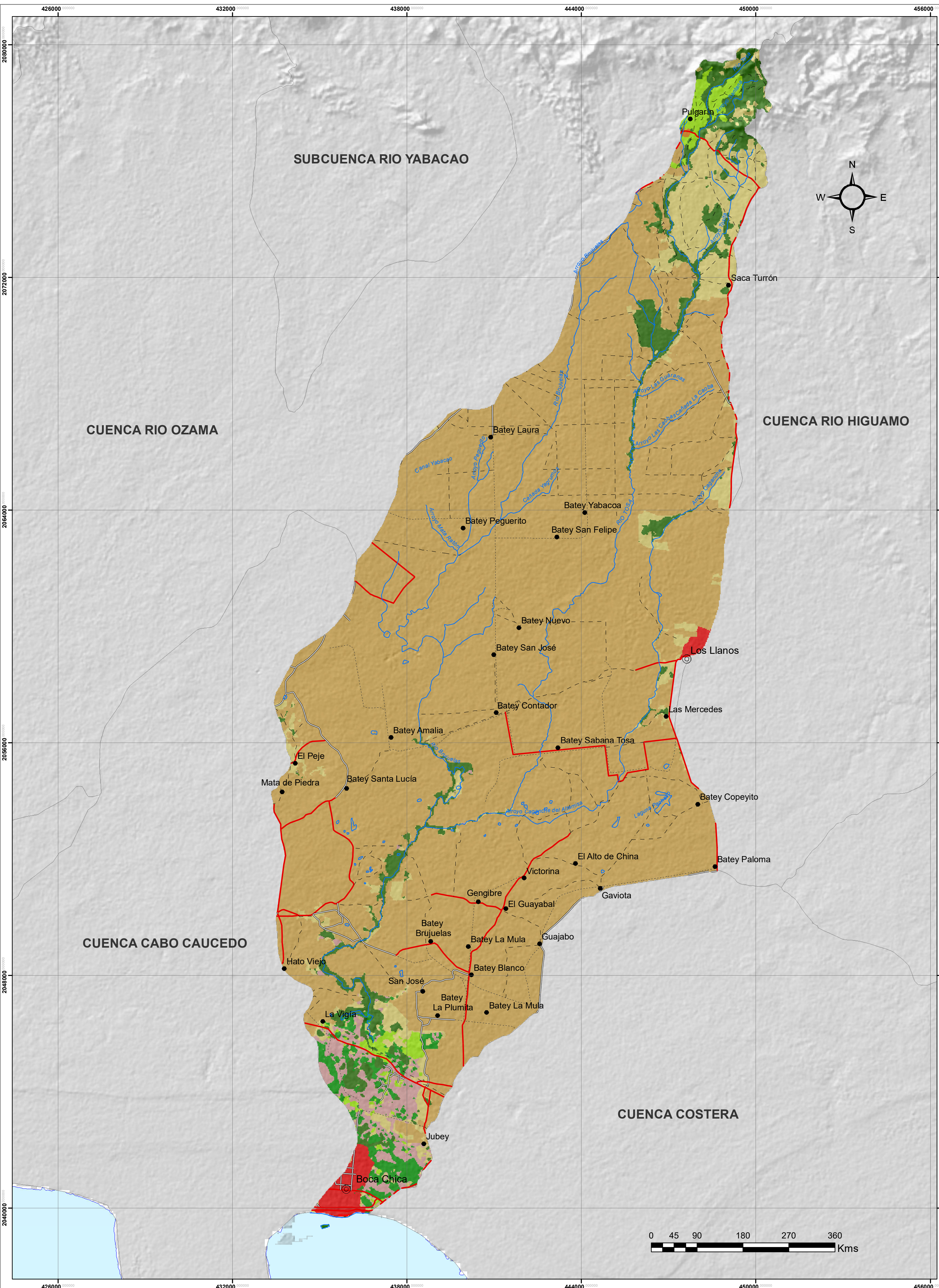


CUENCA RÍO BRUJUELAS



USO Y COBERTURA DEL SUELO 2012

MINISTERIO DE MEDIO AMBIENTE
Y RECURSOS NATURALES

Escala: 1:70.000

Leyenda

Color	Descripción	Ha
	Agricultura / Pasto	2118.69
	Arena	2.07
	Bosque Latifoliado Humedo	1545.30
	Bosque Latifoliado Semi_Humedo	457.02
	Caña	28013.32
	Citrico	8.01
	Matorral Latifoliado	631.26
	Pasto	381.24
	Zona Urbana	298.08

SIMBOLOGÍA

	Capital de Municipio		Carretera Pavimentada Transitable Todo el Año
	Sección Municipal		Carretera no Pavimentada Transitable por Todo Tipo de Vehículo
	Ríos y Arroyos		Carretera no Pavimentada Transitable en Tiempo Seco (Vehículo Todo Terreno)
			Límite Cuenca



Edición: Enero, 2019
Fuente: Ministerio de Medio Ambiente y Recursos Naturales, año 2012.