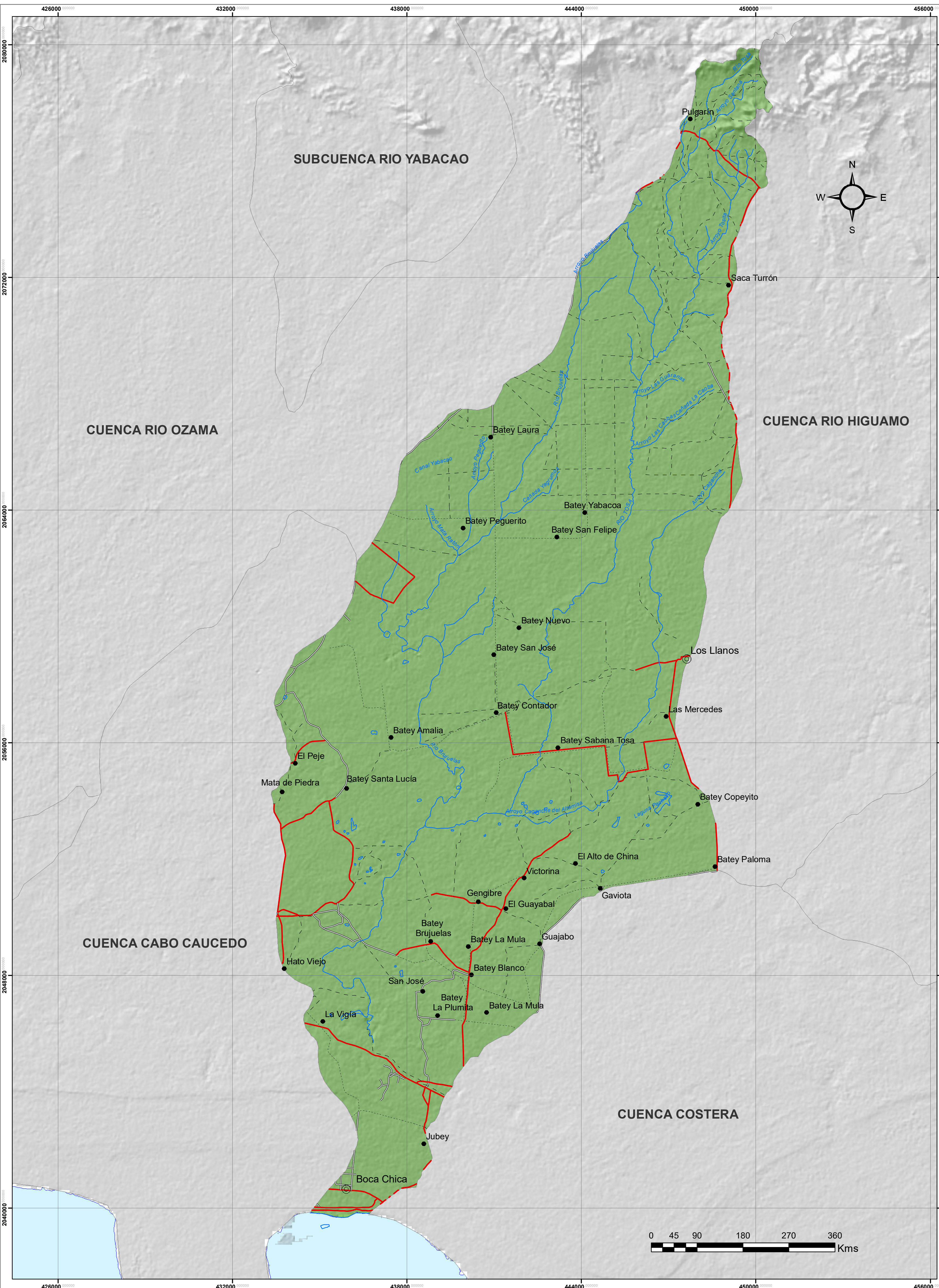


# CUENCA RÍO BRUJUELAS



## ZONAS DE VIDA

MINISTERIO DE MEDIO AMBIENTE  
Y RECURSOS NATURALES

Escala: 1:70,000

### Leyenda

Color	Descripción	Km <sup>2</sup>
■ bh-S	Bosque húmedo Subtropical	334.85

### SIMBOLOGÍA

⊙	Capital de Municipio	—	Carretera Pavimentada Transitable Todo el Año
●	Sección Municipal	—	Carretera no Pavimentada Transitable por Todo Tipo de Vehículo
~	Ríos y Arroyos	—	Carretera no Pavimentada Transitable en Tiempo Seco (Vehículo Todo Terreno)
- - - -	Limite Cuenca		



Edición: Enero, 2019  
Fuente: OEA, año 1967.