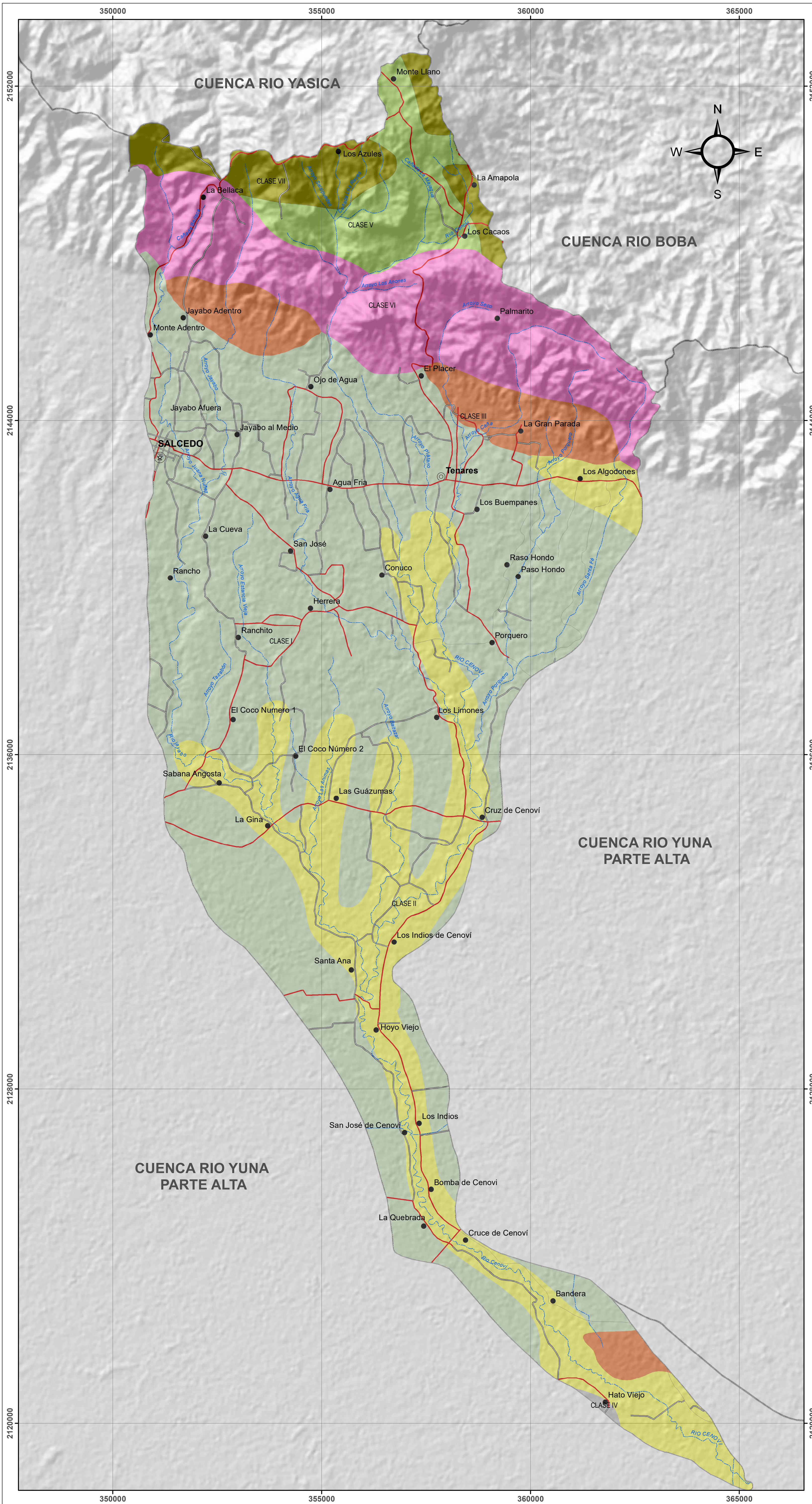


# CUENCA CENOVI



## CAPACIDAD PRODUCTIVA

MINISTERIO DE MEDIO AMBIENTE  
Y RECURSOS NATURALES

Escala: 1:45,000

### LEYENDA

Clase		Km <sup>2</sup>
I	Suelos cultivables, aptos para el riego, con topografía llana y sin factores limitantes de importancia; productividad alta con buen manejo.	112.1
II	Cultivables, aptos para riego. Topografía llana, ondulada o suavemente alomada, con factores limitantes no severos. Productividad alta con buen manejo.	43.10
III	Cultivables, aptos para riego, sólo con cultivos muy rentables. Topografía llana, alomada o suavemente alomada y con factores limitantes de alguna severidad. Productividad mediana con prácticas intensivas de manejo.	11.24
IV	Suelos limitados para cultivos, no aptos para riego, salvo con cultivos muy rentables. Presentan limitantes severos, y requieren prácticas intensivas de manejo.	0.22
V	Presentan limitantes de drenaje. Aptos para pastos y cultivos de arroz, con productividad alta si se realizan buenas prácticas de manejo.	10.41
VI	Aptos para bosques, pastos y cultivos de montañas, tienen limitantes muy severos de topografía. Profundidad y Rocosidad	27.60
VII	Incluye terrenos de montañas, con topografía accidentada. No cultivables, aptos para fines de explotación forestal.	8.46

### SIMBOLOGÍA

- Sección
- Carretera Pavimentada transitable todo el Año
- Carretera no Pavimentada transitable en tiempo Seco (vehículo todo terreno)
- Carretera no Pavimentada transitable por todo tipo de vehículo
- Ríos y Arroyos
- Límite de Cuencas y Subcuencas



Edición: Febrero, 2019  
Fuente: OEA, Año 1967.